

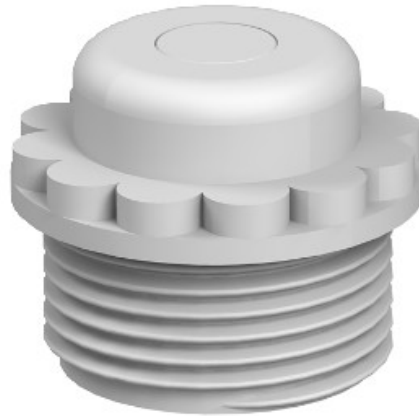


**Electric Automation**  
Automation specialists

Referência: 90 M12 GE  
Código: 2032378

Na montagem, fechou tipo, M12, cinza claro, RAL 7035, Polietileno, PE

A partir de Electric Automation Network



Com a perfuração das membranas, a abertura D está pré-marcada, mas fechado.  
Aderência do selo para parafuso rosca métrica IEC 423.  
Com auto-vedação de cone na extremidade de um fio, portanto, nenhuma conexão com rosca de vedação anel necessário.  
Grau de proteção pode ser obtida com o cuidado de montagem: IP54.