

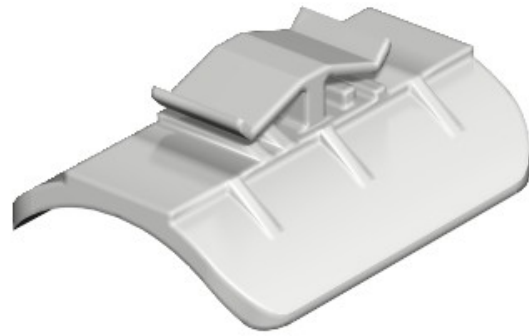


Electric Automation
Automation specialists

Referência: 2058 58 LGR
Código: 1195581

Contra-metade rodada, 52-58mm, cinza claro, RAL 7035, polipropileno, PP

A partir de [Electric Automation Network](#)



Área de uso calhas com largura de fenda de 16 e 17 mm. Contra-trough está presa na fenda de largura como de proteção entre o cabo e o transporte ferroviário.