

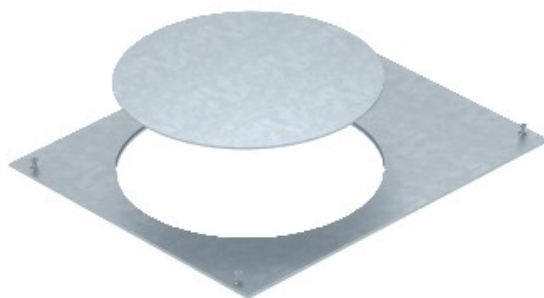


Electric Automation
Automation specialists

Referência: OKA D 500 R9
Código: 7425122

Montagem de tampa para conj. Portam.
GESR9, 400x500x4, banda galvanizado,
DIN EN 10147, de aço, St

A partir de [Electric Automation Network](#)



Com a abertura de montagem para a instalação de uma unidade de tamanho nominal R9. Abertura de montagem fechada com tampa cega. Tampa parafusos de fixação contidos no escopo do fornecimento.