

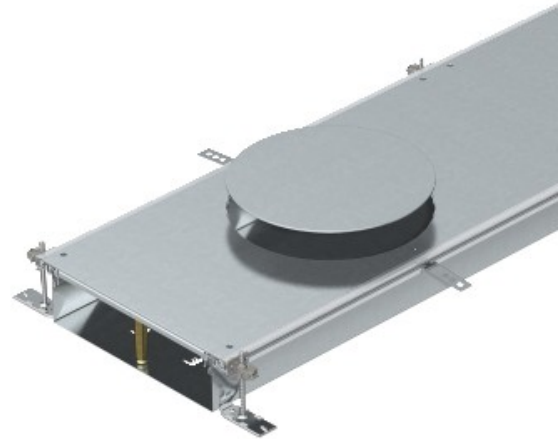


Electric Automation
Automation specialists

Referência: OKA-W40010050DR9
Código: 7424800

canal Flushfloor para conj. Portam.
GESR9, 2400x400x100, banda
galvanizado, DIN EN 10147, de aço, St

A partir de Electric Automation Network



Com três (para tampa em calhas com largura de 400, L = 800 mm) ou seis instalação de dispositivo de tampas (para nominais de calhas larguras de 500 e 600, L = 400 mm), cada uma com um aberturas para instalação de uma rodada de instalação de unidade de tamanho nominal R9 ou R9/55.