

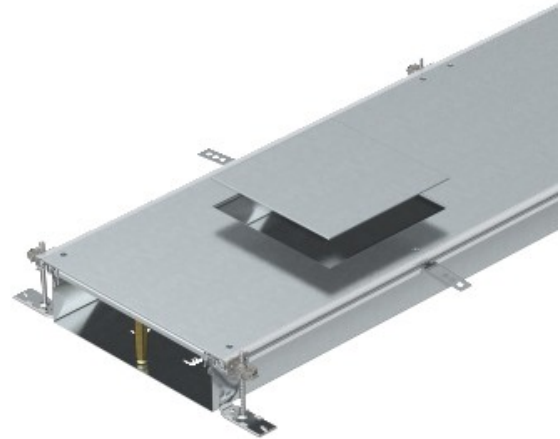


**Electric Automation**  
Automation specialists

Referência: OKA-W50010050D9  
Código: 7424742

canal Flushfloor para conj. Portam.  
GES9, 2400x500x100, banda  
galvanizado, DIN EN 10147, de aço, St

A partir de Electric Automation Network



Com três (para tampa em calhas com largura de 400, L = 800 mm) ou seis instalação de dispositivo de tampas (para nominais de calhas largas de 500 e 600, L = 400 mm), cada uma com um aberturas para instalação de uma praça de instalação de unidade de tamanho nominal 9 ou 9/55.