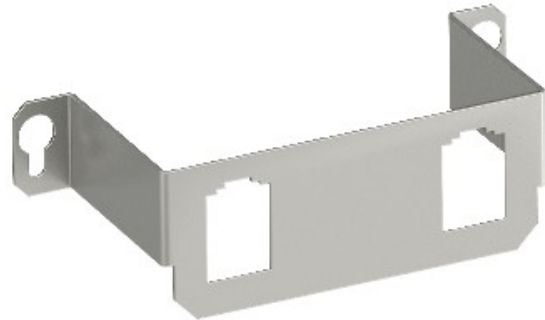




Referência: MTGE2 15 2B
Código: 7407595

GE2 placa de montagem para 2x 16
buracos tipo de padrão B, 118x47x34,
aço inoxidável, 304, VA, 1.4301

A partir de Electric Automation Network



Suporte de montagem para aceitar dados de dois módulos de conexão dos seguintes tipos de BTR: E-DAT; Dätwyler: MS e MS-N; Kerpen: VarioKeystone.
Dimensões de uma abertura de montagem (mm): 19.35/21.55 x foi de 14.85.