

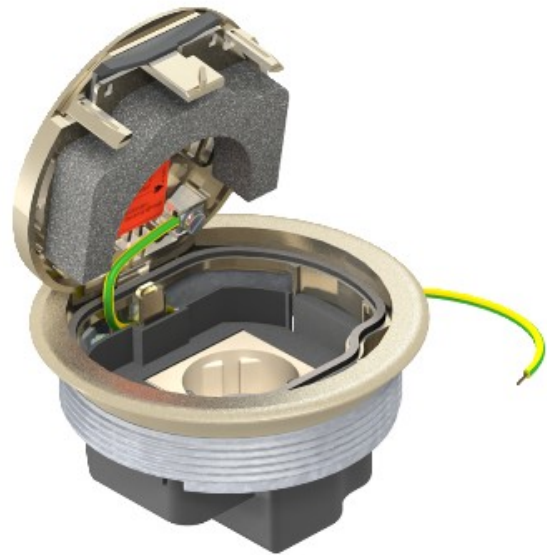


**Electric Automation**  
Automation specialists

Referência: GESRN2 USB  
Código: 7405708

outlet serviço conjunto com a estrutura de protecção, Niq., niquelado fundido zinco, Zn

A partir de Electric Automation Network



Rodada flush-mount unidade com revestimento de piso de protecção moldura para instalação directa na tomada de ligação UDL2-120.

O escopo de fornecimento contém branca de um único soquete 16A, mudou. Quando fechado, o flush-mount unidade pode ser molhado limpo. A mínima profundidade de instalação é de 70 mm. Niquelado superfície.