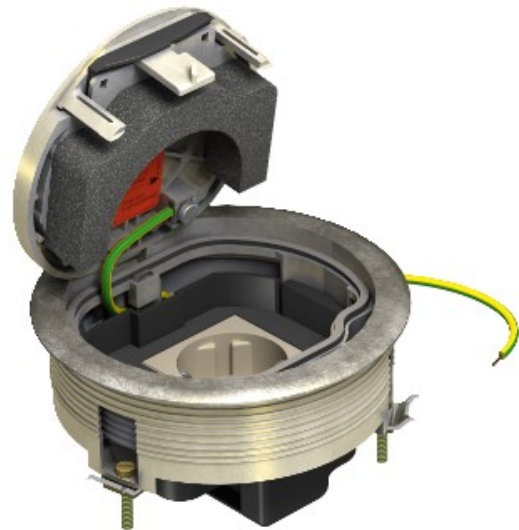




Referência: GESRMS2 HS  
Código: 7405644

Conjunto de instalação de dispositivo para HB / DB, latão antigo, banhado a bronze, fundido zinco, Zn

A partir de Electric Automation Network



Rodada flush-mount unidade com revestimento de piso de proteção moldura para instalação direta em uma cavidade ou o piso elevado. O escopo de fornecimento contém branca de um único soquete 16A, mudou.

Quando fechado, o flush-mount unidade pode ser molhado limpo. A mínima profundidade de instalação é de 70 mm. A instalação do piso de abertura deve ser de 120 mm.

Superfície: Idade do bronze.