

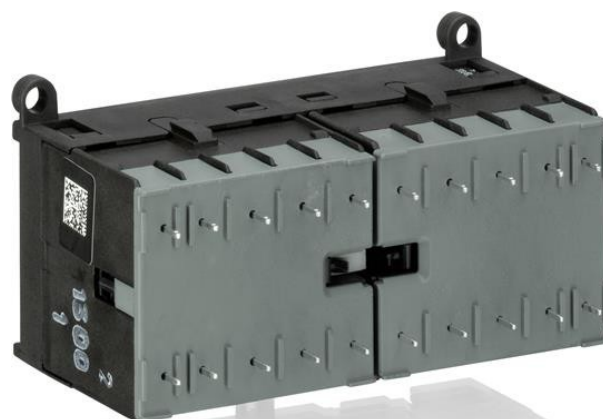


Electric Automation
Automation specialists

Referência: VB7A-30-10-P
Código: GJL1311919R8100

VB7A-30-10-P-80 Mini Invertendo
contator

A partir de Electric Automation Network



O VB7A-30-10-P mini invertendo o contator é um compacto de 3 polos contator com 1 contato auxiliar, solda pinos e intertravamento mecânico e de segurança de bloqueio. Eles são ideais para aplicações onde a confiabilidade é uma necessidade e o espaço é um prêmio. Mini reversos são utilizados em prédios residenciais, edifícios comerciais e industriais e aplicações para o controle de três fases do motor de cargas de até 5,5 kW (AC-3). Outras características são o silêncio bobina, uma opção de indicação de posição e integrado possibilidade de montagem em trilho.

Pedido

EAN:	4013614189753
Quantidade De Ordem Mínima:	1 peça
Pauta Aduaneira Número:	85365080

Dimensões

Líquido Do Produto Largura:	96.5mm
Líquido Do Produto Altura:	57.5mm
Líquido Do Produto Profundidade:	51.5mm
Peso Líquido Do Produto:	0.345kg

Informação Do Recipiente

Pacote De Nível 1 Unidades:	5 peças
-----------------------------	---------

Pacote De Nível 1 De Largura:	115 mm
Pacote De Nível 1, Altura:	64 mm
Pacote De Nível 1 Comprimento:	280 mm
Pacote De Nível 1 Peso Bruto:	1.795 kg
Pacote de Nível 1 EAN:	4013614418143

Ambiental

Ambiente Temperatura Do Ar:	Operação De -20 ... +55 °C Armazenamento -40 ... +80 °C
Máxima Altitude De Operação Admissível:	2000 m
Resistência a Choque acc. IEC 60068-2-27:	11 ms Pulso 15g
Resistência a Vibrações a acc. IEC 60068-2-6:	5g / 5 ... 150 Hz
RoHS Status:	Seguinte Directiva europeia 2002/95/CE, 18 de agosto de 2005, e alteração

Técnico

Contator Starter Tipo:	Compacto de marcha à ré Contator com Intertravamento Mecânico e de Segurança de Bloqueio
Número de Contatos Auxiliares NF:	0
Número de Contatos Auxiliares NÃO:	1
Número de Contatos Principais NC:	0
Número de Contatos Principal NÃO:	3
Número de Pólos:	4
Grau De Poluição:	3
Frequência nominal (f):	Principal Circuito 60 Hz Circuito Principal 50 Hz Circuito principal DC
Nominal De Impulso Atmosférico Tensão (U_{imp}):	Circuito principal de 6 kV
Tensão De Isolamento Nominal (U_{eu}):	690 V acc. UL/CSA 600 V
Corrente Operacional nominal AC-1 (I_e):	(220 / 240 V) 40 °C 12 A (220 / 240 V) 55 °C 12 A (380 / 440 V) 40 °C 12 A (380 / 440 V) 55 °C 12 A (690 V) 40 °C 6-A (690 V) 55 °C 6-A
Corrente Operacional nominal AC-3 (eu_e):	(220 / 230 / 240 V) 55 °C 11.3 UM (380 / 400 V) 55 °C 11.5 UM (440 V) 55 °C 10.1 (500 V) 55 °C 9.2 UM (690 V) 55 °C 3.8 UM
Tensão Nominal De Operação:	Circuito principal 690 V AC
Convencional Livre de ar Corrente Térmica (eu_{th}):	Principal Circuito De 12 A
Nominal Do Circuito De Controle De Tensão (U_c):	220 ... 240 V AC

Bobina De Limites Operacionais:	(acc. a IEC 60947-4-1) para alimentação de CA 0.85 ... 1.1 x U _c ($\theta \leq 55$ °C)
Grau de Proteção:	Circuito principal Bornes IP20
Durabilidade Mecânica:	10000000 ciclo
Montagem em Trilho DIN:	TH35-7.5 (35 x 7,5 mm Montagem em Trilho) acc. a norma IEC 60715 TH35-15 (35 x 15 mm Montagem em Trilho) acc. a norma IEC 60715
A Perda De Energia:	nas Condições Nominais de Funcionamento por Pólo 2 W
Normas:	IEC/EN 60947-1 IEC/EN 60947-4-1 IEC/EN 60947-5-1 UL 60947-1 UL 60947-4-1

Técnico UL/CSA

Tensão de operação máxima UL/CSA:	Principais Circuitos De 600 V CA
Potência UL/CSA:	(208 V CA) trifásico de 3 Hp (220 ... 240 V AC) Fase Única de 1,5 Hp (220 ... 240 V AC) trifásico de 3 Hp (440 ... 480 V CA) trifásico 5 Hp (550 a 600 V AC) trifásico 5 Hp
Uso geral de Classificação UL/CSA:	(600 V AC) 16 A

Certificados e Declarações (Número do Documento)

CB Certificado:	1SAA938000-2002
Certificado CCC:	1SAA938001-3804
cUL de Certificado:	1SAA938003-1701
Declaração de Conformidade CE:	1SAD938509-0001
EAC Certificado:	1SAA920000-2702
RMRS Certificado:	1SAA938000-0703
RoHS Informações:	1SAA938003-4403
UL Certificado:	1SAA938000-1604

Classificações

Objeto Código De Classificação:	Q
eClass:	7.0 27371009
ETIM 4:	EC000066 - Ímã contator AC-comutação
ETIM 5:	EC000010 - Starter combinação
UNSPSC:	39121529