

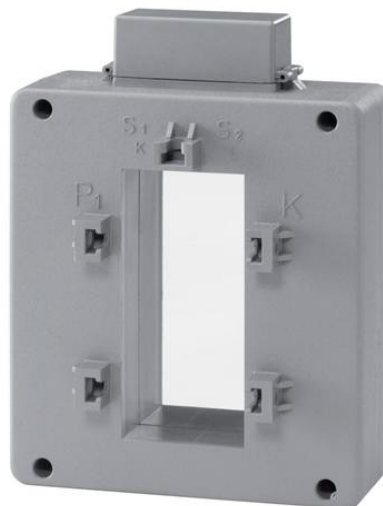


**Electric Automation**  
Automation specialists

Referência: CT8/1200  
Código: 2CSG521200R1101

CT8 / 1200 do transformador de corrente

A partir de Electric Automation Network



CT8/1200 é usado para transformar primárias correntes../5A secundário correntes para c.um. instrumentos de medição

#### Pedido

EAN:	8012542607205
Quantidade De Ordem Mínima:	1 peça
Pauta Aduaneira Número:	85043121

#### Dimensões

Líquido Do Produto Largura:	0.090m
Líquido Do Produto Altura:	0.145m
Líquido Do Produto Profundidade:	0.140m
Peso Líquido Do Produto:	0.745kg

#### Informação Do Recipiente

Pacote De Nível 1 Unidades:	1 peça
Pacote De Nível 1 De Largura:	0.142 m
Pacote De Nível 1, Altura:	0.063 m
Pacote De Nível 1 Comprimento:	0.125 m
Pacote De Nível 1 Peso Bruto:	1 kg

Pacote de Nível 1 EAN:	8012542607205
Pacote De Nível 2 Unidades:	1 peça
Pacote De Nível 2 Peso Bruto:	0.500 kg

## Técnico

Tipo De Montagem:	Através principal
Cabo De Usar:	Cabo e barra Horizontal
Seção Transversal Do Cabo:	2 x 30 mm
Avaliado Seção Transversal:	80 x 30 mm
Corrente Nominal Primária (Eu <sub>pn</sub> ):	1200

## Ambiental

RoHS Status:	Seguinte Directiva europeia 2002/95/CE, 18 de agosto de 2005, e alteração
--------------	---

## Certificados e Declarações (Número do Documento)

Declaração de Conformidade CE:	ITSCE115CT
RoHS Informações:	2CSC445004K0201

## Classificações

Objeto Código De Classificação:	T
ETIM 4:	EC002048 - transformador de Corrente
ETIM 5:	EC002048 - transformador de Corrente