

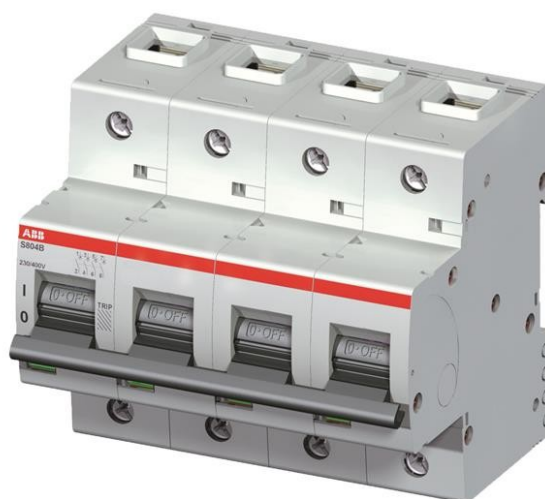


**Electric Automation**  
Automation specialists

Referência: S804B-K40  
Código: 2CCS814001R0557

S804B-K40 Circuito High Performance disjuntor

A partir de Electric Automation Network



O S804B-K40 é um 4-pólo de Alta Performance disjuntor com K-Characterística, com gaiola de terminal e uma corrente nominal de 40 A. é uma limitação de corrente do dispositivo com um máximo de capacidade de ruptura de 16kA em 230/400V. Ele pode ser usado para tensões de até 230/400V. Ele tem dois diferentes mecanismos de disparo, o mecanismo de desarme térmico para proteção de sobrecarga e o electromechanic mecanismo de disparo para proteção de curto-circuito. O S804B-K40 está em conformidade com a norma IEC/EN 60947-2 e PT 60898-1 e permite o uso para áreas residenciais, comerciais e industriais. Possui um grande número de aprovações, portanto, ele pode ser usado em todo o mundo. A extensa gama de acessórios torna o uso de S804B-K40 mais confortável. Devido a rápida extinção do arco de S804B-K40 o seu pedido será protegido.

#### Pedido

EAN:	7612271416812
Quantidade De Ordem Mínima:	1 peça
Pauta Aduaneira Número:	85362020

#### Dimensões

Líquido Do Produto Largura:	106mm
Líquido Do Produto Profundidade:	82.5mm
Líquido Do Produto Altura:	95mm
Peso Líquido Do Produto:	0.98kg

#### Informação Do Recipiente

Pacote De Nível 1 Unidades:	1 peça
Pacote De Nível 1 De Largura:	105 mm
Pacote De Nível 1 Comprimento:	111 mm
Pacote De Nível 1, Altura:	99 mm
Pacote De Nível 1 Peso Bruto:	1.01 kg
Pacote de Nível 1 EAN:	7612271416812
Pacote De Nível 2 Unidades:	1 peça
Pacote De Nível 2 Altura:	De 0,92 mm
Pacote De Nível 2 Peso Bruto:	1.1 kg

## Ambiental

Ambiente Temperatura Do Ar:	Operação De -25 ... +60 °C Armazenamento -40 ... +70 °C
RoHS Status:	Seguinte Directiva europeia 2002/95/CE, 18 de agosto de 2005, e alteração

## Técnico

Normas:	IEC/EN 60947-2 IEC/EN 60898-1
Número de Pólos:	4
Tropear Característica:	K
Corrente Nominal ( $I_{n}$ ):	40 A
Tensão Nominal De Operação:	230/400 V AC 75 V DC
A Perda De Energia:	nas Condições Nominais de Funcionamento por Pólo De 3,7 W
Tensão De Isolamento Nominal ( $U_{eu}$ ):	440 V CA
Frequência nominal (f):	50 / 60 Hz
Nominal, Capacidade De Curto-Circuito ( $I_{cn}$ ):	10 kA
Classificação Final De Curto-Circuito Capacidade De Ruptura ( $I_{cu}$ ):	(230 / 400 V AC) 16 kA
Avaliado Serviço De Interrupção De Curto-Circuito Capacidade ( $I_{cs}$ ):	(230 / 400 V AC) 10 kA
Categoria De Sobretensão:	III
Grau De Poluição:	3
Nominal De Impulso Atmosférico Tensão ( $U_{imp}$ ):	4 kV
Material Da Carcaça:	Isolamento do grupo I, RAL 7035
Contato De Indicação De Posição:	ON / OFF / VIAGEM
Grau de Proteção:	acc. a norma IEC 60529 IP20

Observações:	Ligação da parte superior e inferior Conectando-se com o CU só IP40 no compartimento com tampa Gaiola de terminal com parafuso captIIIe
Tipo De Terminal:	Terminais De Parafuso
Conectando-Se A Capacidade De:	Flexível 1 ... 50 mm <sup>2</sup> Flexível Trançado 1 ...70 mm <sup>2</sup>
Torque De Aperto:	3,5 N·m
Recomendado Chave De Fenda:	Pozidriv 2
Montagem em Trilho DIN:	TH35-15 (35 x 15 mm Montagem em Trilho) acc. a norma IEC 60715 TH35-7.5 (35 x 7,5 mm Montagem em Trilho) acc. a norma IEC 60715
Posição De Montagem:	Qualquer

### Certificados e Declarações (Número do Documento)

Declaração de Conformidade CE:	2CCC413016D060
RoHS Informações:	2CCC413008D0204

### Classificações

ETIM 4:	EC000042 - disjuntor Miniatura (MCB)
ETIM 5:	EC000042 - disjuntor Miniatura (MCB)
Objeto Código De Classificação:	F