

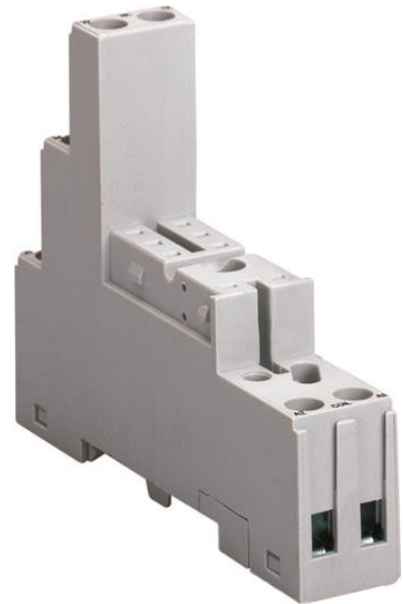


Electric Automation
Automation specialists

Referência: CR-PLSx
Código: 1SVR405650R0100

CR-PLSX tomada Lógico para 1c / o ou
2c / o relés CR-P

A partir de Electric Automation Network



O CR-PLSx soquete é de CR-P (pcb) relé de intervalo. A lógica soquete é apropriado para o CR-P relés com 1 ou 2 a/c (SPDT) contatos de saída. O soquete tem parafuso bornes de ligação. Pluggable módulos de função, titular e marcador estão disponíveis como acessórios.

Pedido

EAN:	4013614373091
Quantidade De Ordem Mínima:	10 peças
Pauta Aduaneira Número:	85389099

Dimensões

Líquido Do Produto Largura:	15.5mm
Líquido Do Produto Altura:	61mm
Líquido Do Produto Profundidade:	78.5mm
Peso Líquido Do Produto:	0.043kg

Informação Do Recipiente

Pacote De Nível 1 Unidades:	10 peças
Pacote De Nível 1 De Largura:	159 mm
Pacote De Nível 1, Altura:	64 mm

Pacote De Nível 1 Comprimento:	80 mm
Pacote De Nível 1 Peso Bruto:	0.432 kg

Técnico

Função:	Acessório para interface de relés de CR-P
Sub-Função:	Soquete para o pwb relés
Sub-Função 2:	Lógica de soquete para o pwb do relé 1 c/s ou 2 c/s
Saída:	nenhum
Sinal De Saída:	nenhum
Tipo De Terminal:	Terminais De Parafuso

Ambiental

RoHS Status:	Seguinte Directiva europeia 2002/95/CE, 18 de agosto de 2005, e alteração
--------------	---

Certificados e Declarações (Número do Documento)

CSA Certificado:	CSA_262671-2785566
Declaração de Conformidade CE:	1SAD938501-0159
EAC Certificado:	EAC_RU_C-PL.ME77.B.01873
GOST Certificado:	GOST_POCC_DE.AB76.D02256
RMRS Certificado:	RMRS_12.04008.250
RoHS Informações:	1SAA981041-4402
UR Certificado:	UR_E244328

Classificações

Objeto Código De Classificação:	K
E-nummer:	4005316
ETIM 4:	EC001456 - Relé de soquete
ETIM 5:	EC001456 - Relé de soquete
UNSPSC:	39120000
eClass:	7.0 27371603