

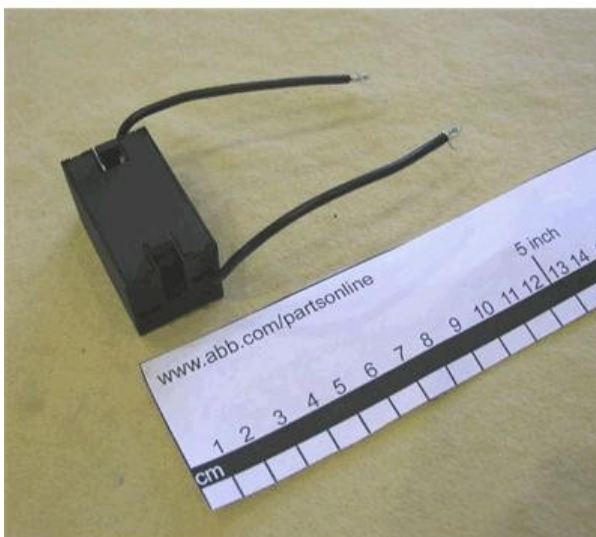


Electric Automation
Automation specialists

Referência: KTR1-2013
Código: 1SFA616950R2013

bloco KTR1-2013 Transformer

A partir de Electric Automation Network



Modular Transformador de Bloco para Modular iluminado Operadores - Tensão Primária: 380-420 V AC - Secundário de Tensão: 24 V AC

Pedido

EAN:	7320500204382
Quantidade De Ordem Mínima:	1 peça
Pauta Aduaneira Número:	85369001

Dimensões

Líquido Do Produto Largura:	0.050m
Líquido Do Produto Altura:	0.030m
Líquido Do Produto Profundidade:	0.035m
Peso Líquido Do Produto:	0.097kg

Informação Do Recipiente

Pacote De Nível 1 De Largura:	0,1 m
Pacote De Nível 1, Altura:	0,03 m
Pacote De Nível 1 Comprimento:	0,1 m
Pacote De Nível 1 Peso Bruto:	0.097 kg
Pacote De Nível 2 Unidades:	10

Ambiental

RoHS Status:	Planejado para seguir a Directiva europeia 2002/95/CE, 18 de agosto de 2005, e alteração após 2007 4o trimestre
--------------	---

Informações Adicionais

Acessórios Tipo:	Transformador e o diodo bloqueia
Tensão Primária:	380-420 V AC
Produto Principal Digite:	KTR1
Nome Do Produto:	Transformador de bloco
Gama De Produtos:	Modular gama
Tipo De Produto:	KTR
Substituído ID de Produto (ANTIGO):	SK615004-K
Tensão Secundária:	24 V AC
Adequado Para:	Iluminado operadores
Superior De Texto Do Botão:	TRANSFORMATOR 380-420V AUF 24VAC IP20

Certificados e Declarações (Número do Documento)

Folha De Dados, Informações Técnicas:	1SFC151003C0201
Declaração de Conformidade CE:	1SFA1-3
RoHS Informações:	1SFC151014D0201

Classificações

ETIM 4:	EC002024 - Acessórios para dispositivos de circuito de controle
ETIM 5:	EC002024 - Acessórios para dispositivos de circuito de controle
Objeto Código De Classificação:	B
UNSPSC:	39120000