

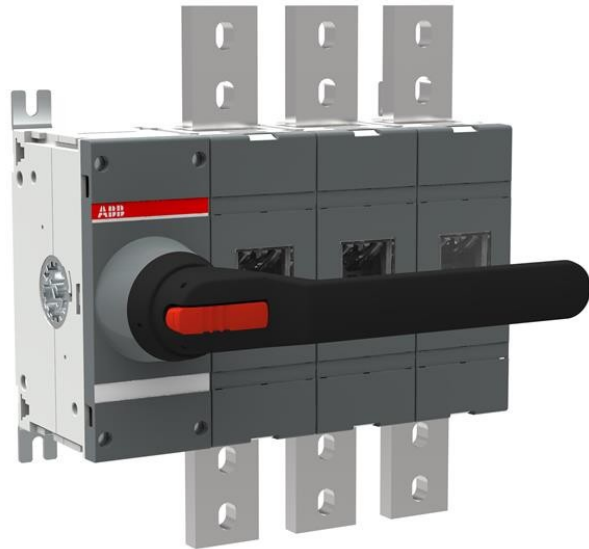


Electric Automation
Automation specialists

Referência: OT1600E03K
Código: 1SCA108352R1001

OT1600E03K interruptor-seccionador

A partir de Electric Automation Network



Incluindo um Teste preta-OFF-EM punho plástico e veio como padrão. O identificador é trancáveis FORA de posição.

Pedido

EAN:	6417019416748
Quantidade De Ordem Mínima:	1 peça
Pauta Aduaneira Número:	85365080

Dimensões

Líquido Do Produto Largura:	335mm
Líquido Do Produto Altura:	372mm
Líquido Do Produto Profundidade:	127mm
Peso Líquido Do Produto:	18.5kg

Informação Do Recipiente

Pacote De Nível 1 Unidades:	1 peça
Pacote De Nível 1 De Largura:	400 mm
Pacote De Nível 1, Altura:	300 mm
Pacote De Nível 1 Comprimento:	630 mm
Pacote De Nível 1 Peso Bruto:	18.6 kg

Pacote de Nível 1 EAN:	6417019416748
------------------------	---------------

Ambiental

RoHS Status:	Planejado para seguir a Directiva europeia 2002/95/CE, 18 de agosto de 2005, e alteração após 2009 4 th
--------------	--

Informações Adicionais

Convencional Livre de ar Corrente Térmica (eu _{th}):	q = 40 °C 1600
Corrente Térmica Convencional (Eu _o):	Totalmente Fechado 1600
Chave De Aterramento Tipo:	Nenhum Tipo Adicional
Tipo De Identificador:	Direto
IIT Estado de Publicação:	Nível 0 - Informações habilitado
Inclui:	Identificador de Eixo e
Tipo De Montagem:	Normal
Número de Pólos:	3
Mecanismo De Operação:	Mecanismo do interruptor
Modo De Funcionamento:	Frente Operado
Fornecido Em Múltiplos De:	1 peça
Grau De Poluição:	3
A Perda De Energia:	48 W
Produto Principal Digite:	OT1600
Nome Do Produto:	Interruptor-seccionador
Nominal De Impulso Atmosférico Tensão (U _{imp}):	12 kV
Tensão De Isolamento Nominal (U _{eu}):	1000 V
Corrente Operacional nominal AC-21A (eu _e):	(690 V) 1600 (1000 V AC) 1.600 A
Corrente Operacional nominal AC-22A (eu _e):	(500 V) 1600 (690 V) 1600
Corrente Operacional nominal AC-23A (eu _e):	(500 V) 1250 A (690 V) 1250 A
Potência de operação nominal AC-23A (P _e):	(400 V) 710 kW (415 V) 710 kW (500 V) 900 kW (690 V) 1200 kW
Tensão Nominal De Operação:	1000 V
Nominal de Curta duração admissível Corrente (I _{cw}):	1 s 50 kiloampere rms
Funções Especiais:	Nenhum
Normas:	IEC
Tipo De Terminal:	Lug terminais

Certificados e Declarações (Número do Documento)

Folha De Dados, Informações Técnicas:	1SCC301020C0201
Declaração de Conformidade CE:	1SCC301157D0202

Classificações

ETIM 5:	EC000216 Interruptor - seccionador
Objeto Código De Classificação:	Q