

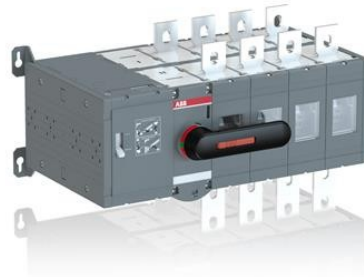


**Electric Automation**  
Automation specialists

Referência: OTM630E4CM230C  
Código: 1SCA022873R1990

OTM630E4CM230C MOTORIZADO C /  
INTERRUPTOR O

A partir de Electric Automation Network



Incluindo um identificador para a operação manual, kit parafuso com porca e arruelas para todos os terminais e conectores macho para circuitos de controle. Inclua um clipe de armazenamento para o punho e fusíveis sobressalentes.

#### Pedido

EAN:	6417019339702
Quantidade De Ordem Mínima:	1 peça
Pauta Aduaneira Número:	85365080

#### Dimensões

Líquido Do Produto Largura:	476mm
Líquido Do Produto Altura:	250mm
Líquido Do Produto Profundidade:	299mm
Peso Líquido Do Produto:	25kg

#### Informação Do Recipiente

Pacote De Nível 1 Unidades:	1 peça
Pacote De Nível 1 De Largura:	310 mm
Pacote De Nível 1, Altura:	330 mm
Pacote De Nível 1 Comprimento:	560 mm

Pacote De Nível 1 Peso Bruto:	25.19 kg
Pacote de Nível 1 EAN:	6417019339702

## Ambiental

RoHS Status:	Planejado para seguir a Directiva europeia 2002/95/CE, 18 de agosto de 2005, e alteração após 2009 4 <sup>ª</sup>
--------------	---

## Informações Adicionais

Convencional Livre de ar Corrente Térmica ( $e_{u_{th}}$ ):	$q = 40 \text{ }^\circ\text{C}$ 630 A
Corrente Térmica Convencional ( $E_{u_o}$ ):	Totalmente Fechado 630 A
IIT Estado de Publicação:	Nível 0 - Informações habilitado
Número de Pólos:	4
Mecanismo De Operação:	Mecanismo do interruptor
Grau De Poluição:	3
A posição dos Terminais de Linha:	Superior Em Baixo
A Perda De Energia:	25 W
Produto Principal Digite:	OTM630_CM
Nome Do Produto:	MOTORIZADO C/S INTERRUPTOR DE
Nominal De Impulso Atmosférico Tensão ( $U_{imp}$ ):	12 kV
Tensão De Isolamento Nominal ( $U_{eu}$ ):	1000 V
Corrente Operacional nominal AC-21A ( $e_{u_e}$ ):	(500 V) 630 A (690 V) 630 A
Corrente Operacional nominal AC-22A ( $e_{u_e}$ ):	(500 V) 630 A (690 V) 630 A
Corrente Operacional nominal AC-23A ( $e_{u_e}$ ):	(380 ... 415 V) 630 A (500 V) 630 A (690 V) 630 A
Potência de operação nominal AC-23A ( $P_e$ ):	(220 ... 240 V) 200 kW (400 V) 355 kW (500 V) 400 kW (690 V) 630 kW
Tensão Nominal De Operação:	1000 V
Nominal de Curta duração admissível Corrente ( $I_{cw}$ ):	1 s 20 kiloampere rms

## Certificados e Declarações (Número do Documento)

Folha De Dados, Informações Técnicas:	1SCC303003C0201
Declaração de Conformidade CE:	1SCC303018D0201
RoHS Informações:	1SCC303036D0202

## Classificações

ETIM 5:	EC000216 Interruptor - seccionador
Objeto Código De Classificação:	Q