

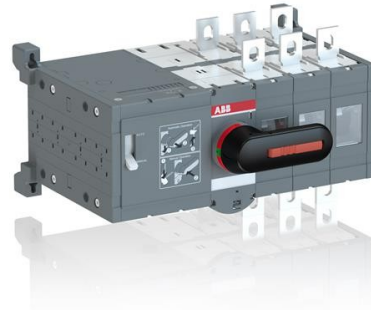


**Electric Automation**  
Automation specialists

Referência: OTM315E3CM230C  
Código: 1SCA022847R1210

OTM315E3CM230C MOTORIZADO C /  
INTERRUPTOR O

A partir de Electric Automation Network



Incluindo um identificador para a operação manual, kit parafuso com porca e arruelas para todos os terminais e conectores macho para circuitos de controle. Inclua um clipe de armazenamento para o punho e fusíveis sobressalentes.

#### Pedido

EAN:	6417019297804
Quantidade De Ordem Mínima:	1 peça
Pauta Aduaneira Número:	85365080

#### Dimensões

Líquido Do Produto Largura:	323mm
Líquido Do Produto Altura:	185mm
Líquido Do Produto Profundidade:	235mm
Peso Líquido Do Produto:	11kg

#### Informação Do Recipiente

Pacote De Nível 1 Unidades:	1 peça
Pacote De Nível 1 De Largura:	255 mm
Pacote De Nível 1, Altura:	243 mm
Pacote De Nível 1 Comprimento:	460 mm
Pacote De Nível 1 Peso Bruto:	10.22 kg
Pacote de Nível 1 EAN:	6417019297804

#### Ambiental

RoHS Status:	Planejado para seguir a Directiva europeia 2002/95/CE, 18 de agosto de 2005, e alteração após 2009 4 <sup>ª</sup>
--------------	---

## Informações Adicionais

Convencional Livre de ar Corrente Térmica ( $e_{u_{th}}$ ):	$q = 40 \text{ }^\circ\text{C}$ 315 de Um
Corrente Térmica Convencional ( $E_{u_0}$ ):	Totalmente Fechado 315 A
IIT Estado de Publicação:	Nível 0 - Informações habilitado
Número de Pólos:	3
Mecanismo De Operação:	Mecanismo do interruptor
Grau De Poluição:	3
A posição dos Terminais de Linha:	Superior Em Baixo
A Perda De Energia:	6.5 W
Produto Principal Digite:	OTM315_CM
Nome Do Produto:	MOTORIZADO C/S INTERRUPTOR DE
Nominal De Impulso Atmosférico Tensão ( $U_{imp}$ ):	12 kV
Tensão De Isolamento Nominal ( $U_{eu}$ ):	1000 V
Corrente Operacional nominal AC-21A ( $e_{ue}$ ):	(500 V) 315 A (690 V) 315 A
Corrente Operacional nominal AC-22A ( $e_{ue}$ ):	(500 V) 315 A (690 V) 315 A
Corrente Operacional nominal AC-23A ( $e_{ue}$ ):	(380 ... 415 V) 315 A (500 V) 315 A (690 V) 315 A
Potência de operação nominal AC-23A ( $P_e$ ):	(220 ... 240 V) 100 kW (400 V) 160 kW (500 V) 220 kW (690 V) 315 kW
Tensão Nominal De Operação:	1000 V
Nominal de Curta duração admissível Corrente ( $I_{cw}$ ):	1 s 15 kiloampere rms

## Certificados e Declarações (Número do Documento)

Folha De Dados, Informações Técnicas:	1SCC303003C0201
Declaração de Conformidade CE:	1SCC303013D0202
RoHS Informações:	1SCC303036D0202

## Classificações

ETIM 5:	EC000216 Interruptor - seccionador
Objeto Código De Classificação:	Q