

EMCGV 16-060 LT EMV-Z

EMV-Kompressionsverschraubung LowTemp, Messing vernickelt, M16



Produktabbildungen sind beispielhaft und können vom ausgewählten Produkt abweichen. Weitere Varianten und individuelle Anpassungen bieten wir Ihnen gern auf Anfrage an.



Material Kabelverschraubung	Messing vernickelt
Material Dichtung	Silikon
Einsatztemp. min	-60 °C
Einsatztemp. max	180 °C
Schutzart	IP68 (5 bar 30 min)
Gewindeart	M
Ø Anschlussgewinde D	16
Steigung	1,5
Länge Anschlussgewinde L	6 mm
Ø Kabel min	4 mm
Ø Kabel max	6 mm
Schlüsselweite SW	22 mm
Eckmaß E	24 mm
Gesamtlänge TL	22 mm - 26,5 mm
Bestellnr. vernickelt	10106548
Verpackungseinheit	50
Typ	EMCGV 16-060 LT EMV-Z
ETIM-Klasse	EC000441

Empfohlenes Zubehör

EMMU-EMV 16	10063211
--------------------	----------

14.01.2021

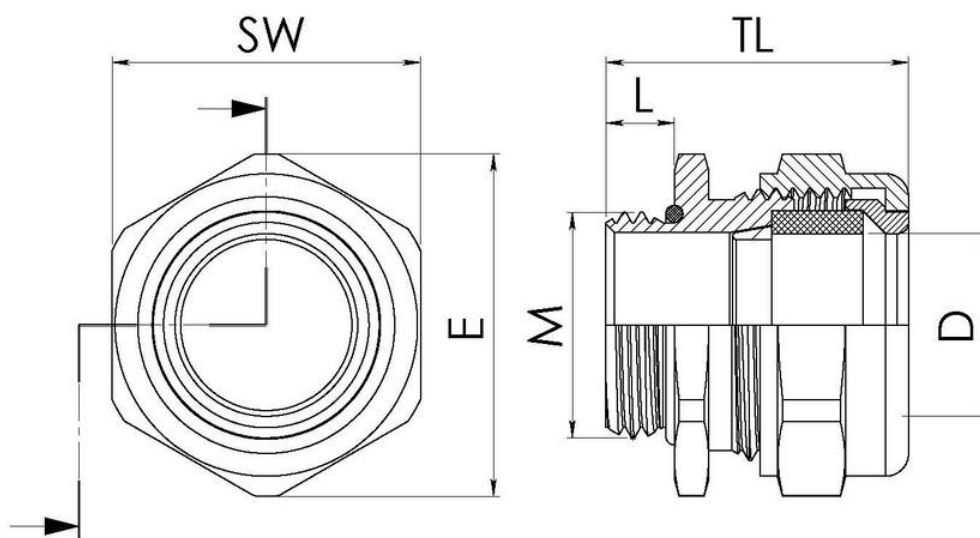
Ihr Kontakt:

WISKA Hoppmann GmbH

Kisdorfer Weg 28 · 24568 Kaltenkirchen · Germany

☎ +49-4191-508-0 · 📠 +49-4191-508-209

contact@wiska.de · www.wiska.com



Ihr Kontakt:

WISKA Hoppmann GmbH

Kisdorfer Weg 28 · 24568 Kaltenkirchen · Germany

☎ +49-4191-508-0 · 📠 +49-4191-508-209

contact@wiska.de · www.wiska.com