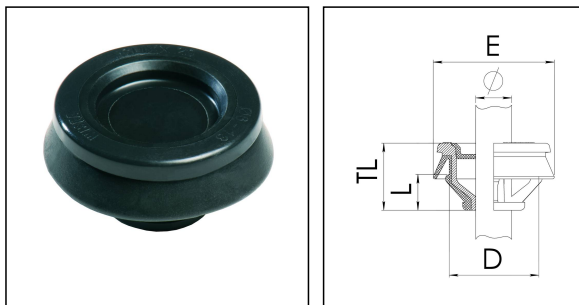


CLIXX® 16

Membrantülle mit Zugentlastung, Kunststoff, RAL 9005, M16



Produktabbildungen sind beispielhaft und können vom ausgewählten Produkt abweichen. Weitere Varianten und individuelle Anpassungen bieten wir Ihnen gern auf Anfrage an.



Material	Polypropylen
Material Membrane	TPE
Einsatztemp. min	-40 °C
Einsatztemp. max	65 °C
Glühdrahtprüfung	750 °C
Schutzart	IP66 / IP67
Ø Anschlussgewinde D	16
Länge Anschlussgewinde L	7,3 mm
Ø Kabel min	4,5 mm
Ø Kabel max	10 mm
Eckmaß E	23 mm - 28 mm
Gesamtlänge TL	15 mm
Ø Bohrung	16,5 mm - 16,7 mm
Wandstärke S	0,8 mm - 3,5 mm
Produktfarbe	RAL 9005
Bestellnr. RAL 9005	10101930
Typ	CLIXX® 16
Verpackungseinheit	50
ETIM-Klasse	EC000451

14.01.2021

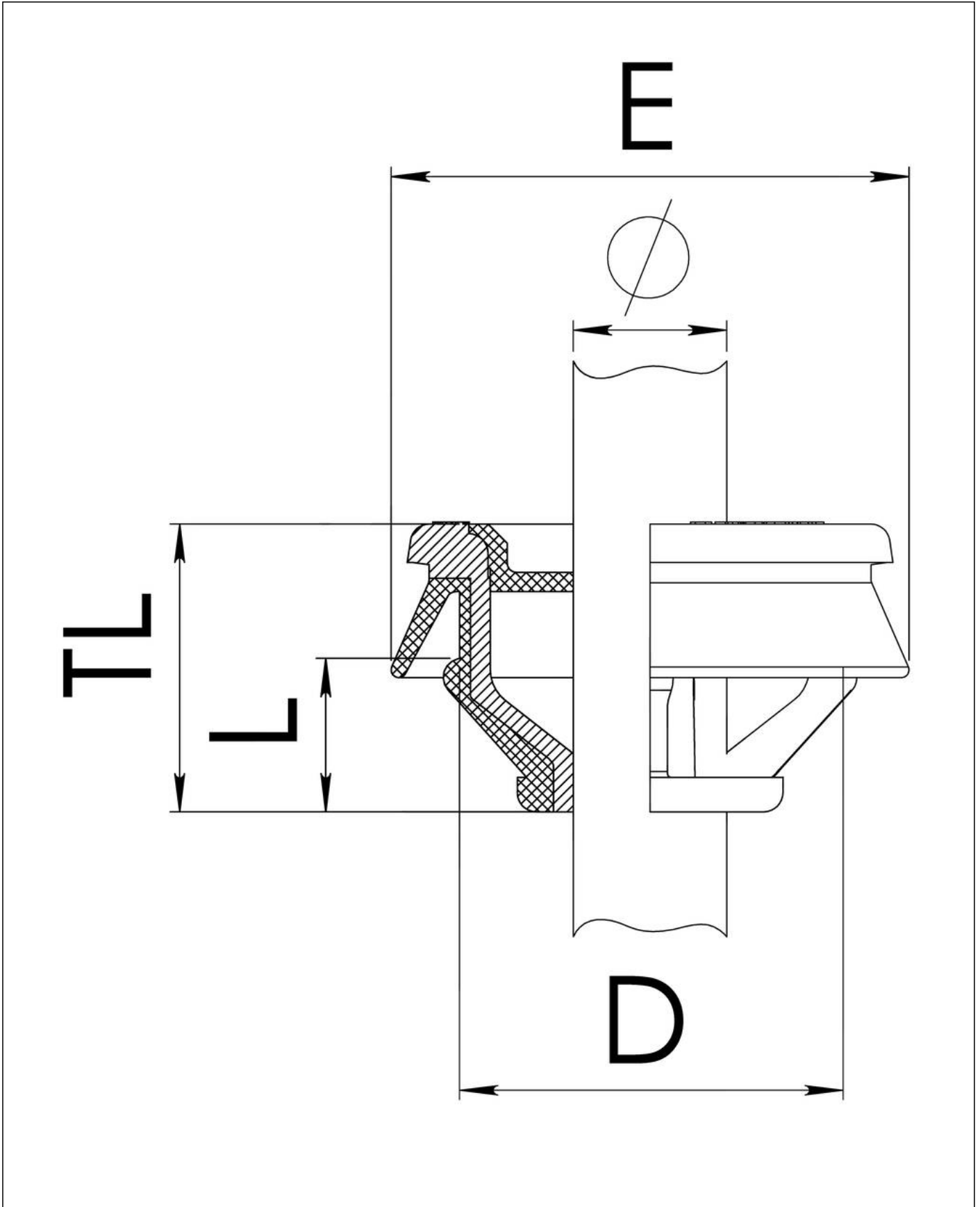
Ihr Kontakt:

WISKA Hoppmann GmbH

Kisdorfer Weg 28 · 24568 Kaltenkirchen · Germany

☎ +49-4191-508-0 · 📠 +49-4191-508-209

contact@wiska.de · www.wiska.com



Ihr Kontakt:

WISKA Hoppmann GmbH

Kisdorfer Weg 28 · 24568 Kaltenkirchen · Germany

☎ +49-4191-508-0 · 📠 +49-4191-508-209

contact@wiska.de · www.wiska.com