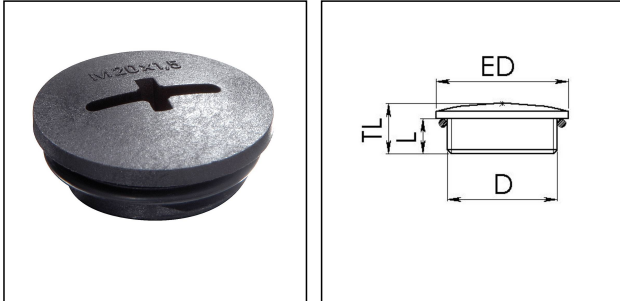


EVSG-ORD 32

Verschlusschraube, Kunststoff mit montiertem O-Ring, RAL 9005, M32



Produktabbildungen sind beispielhaft und können vom ausgewählten Produkt abweichen. Weitere Varianten und individuelle Anpassungen bieten wir Ihnen gern auf Anfrage an.



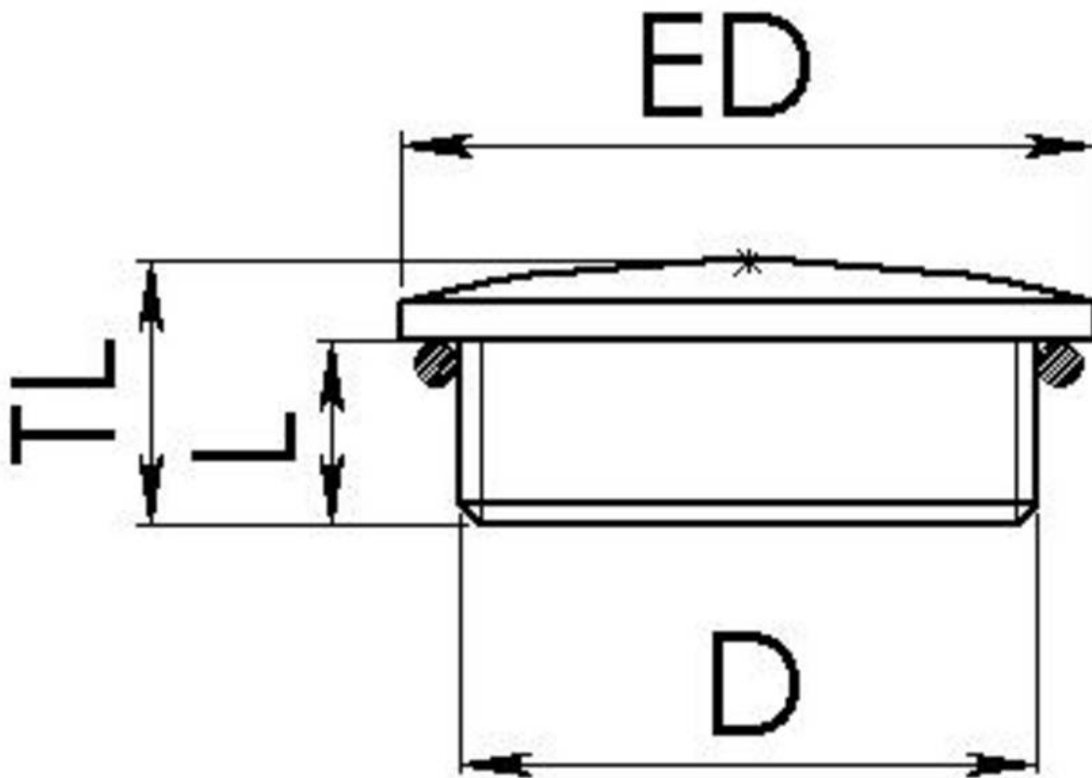
Material	Polyamid, glasfaserverstärkt
Material Dichtung	EPDM
Einsatztemp. min	-40 °C
Einsatztemp. max	100 °C
Glühdrahtprüfung	650 °C
Schutzart	IP66 / IP68 (5 bar 30 min)
Gewindeart	M
Ø Anschlussgewinde D	32
Steigung	1,5
Länge Anschlussgewinde L	8 mm
Gesamtlänge TL	12 mm
Außendurchmesser ED	37 mm
Produktfarbe	RAL 9005
Bestellnr. RAL 9005	10064646
Typ	EVSG-ORD 32
Verpackungseinheit	100
ETIM-Klasse	EC000032

Empfohlenes Zubehör

EMUG 32	10061784
----------------	----------

14.01.2021

Ihr Kontakt:
WISKA Hoppmann GmbH
 Kisdorfer Weg 28 · 24568 Kaltenkirchen · Germany
 ☎ +49-4191-508-0 · 📠 +49-4191-508-209
 contact@wiska.de · www.wiska.com



Ihr Kontakt:

WISKA Hoppmann GmbH

Kisdorfer Weg 28 · 24568 Kaltenkirchen · Germany

☎ +49-4191-508-0 · 📠 +49-4191-508-209

contact@wiska.de · www.wiska.com