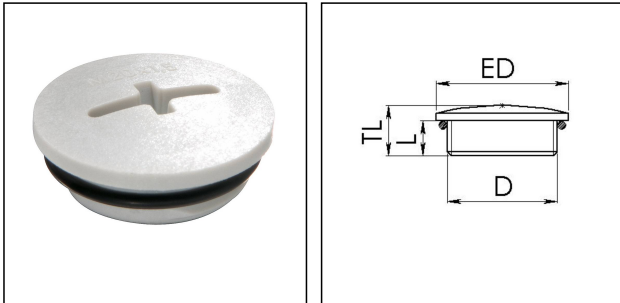


EVSG-ORD 63

Verschlusschraube, Kunststoff mit montiertem O-Ring, RAL 7035, M63



Produktabbildungen sind beispielhaft und können vom ausgewählten Produkt abweichen. Weitere Varianten und individuelle Anpassungen bieten wir Ihnen gern auf Anfrage an.



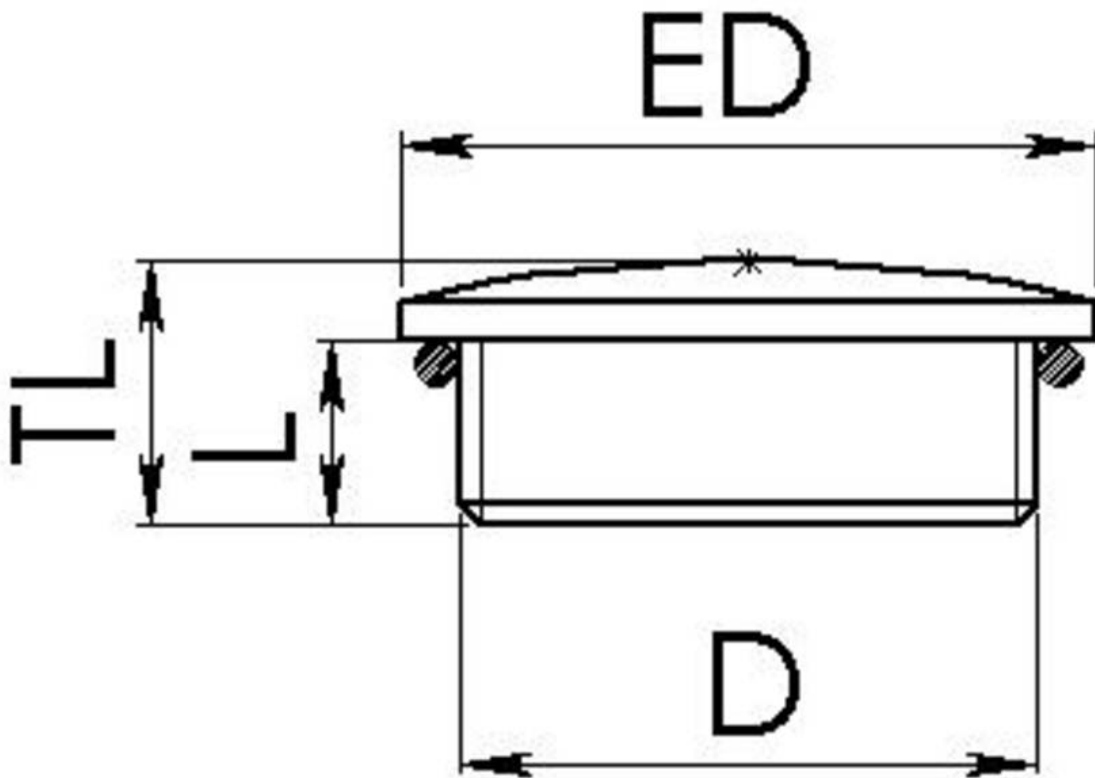
Material	Polyamid, glasfaserverstärkt
Material Dichtung	EPDM
Einsatztemp. min	-40 °C
Einsatztemp. max	100 °C
Glühdrahtprüfung	650 °C
Schutzart	IP66 / IP68 (5 bar 30 min)
Gewindeart	M
Ø Anschlussgewinde D	63
Steigung	1,5
Länge Anschlussgewinde L	12 mm
Gesamtlänge TL	17 mm
Außendurchmesser ED	70 mm
Produktfarbe	RAL 7035
Bestellnr. RAL 7035	10064641
Typ	EVSG-ORD 63
Verpackungseinheit	25
ETIM-Klasse	EC000032

Empfohlenes Zubehör

EMUG 63	10060777
----------------	----------

14.01.2021

Ihr Kontakt:
WISKA Hoppmann GmbH
 Kisdorfer Weg 28 · 24568 Kaltenkirchen · Germany
 ☎ +49-4191-508-0 · 📠 +49-4191-508-209
 contact@wiska.de · www.wiska.com



Ihr Kontakt:

WISKA Hoppmann GmbH

Kisdorfer Weg 28 · 24568 Kaltenkirchen · Germany

☎ +49-4191-508-0 · 📠 +49-4191-508-209

contact@wiska.de · www.wiska.com