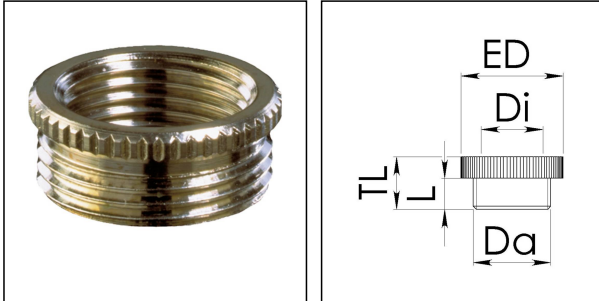


AMMP 63/42

Adapter, Messing vernickelt, M63 / Pg42



Produktabbildungen sind beispielhaft und können vom ausgewählten Produkt abweichen. Weitere Varianten und individuelle Anpassungen bieten wir Ihnen gern auf Anfrage an.



Material	Messing vernickelt
Einsatztemp. min	-200 °C
Einsatztemp. max	250 °C
Gewindeart außen	M
Ø Anschlussgewinde außen	63
Steigung außen	1,5
Länge Anschlussgewinde L	10 mm
Gewindeart innen	PG
Ø Anschlussgewinde innen	42
Schlüsselweite SW	66 mm
Eckmaß E	79 mm
Außendurchmesser ED	68 mm
Gesamtlänge TL	14 mm
Form	B
Oberfläche	Nickel
Bestellnr. vernickelt	10063938
Typ	AMMP 63/42
Verpackungseinheit	10
ETIM-Klasse	EC000938

Empfohlenes Zubehör

EMMU 63	10063148
ORD-E 63	10064704

Ihr Kontakt:

WISKA Hoppmann GmbH

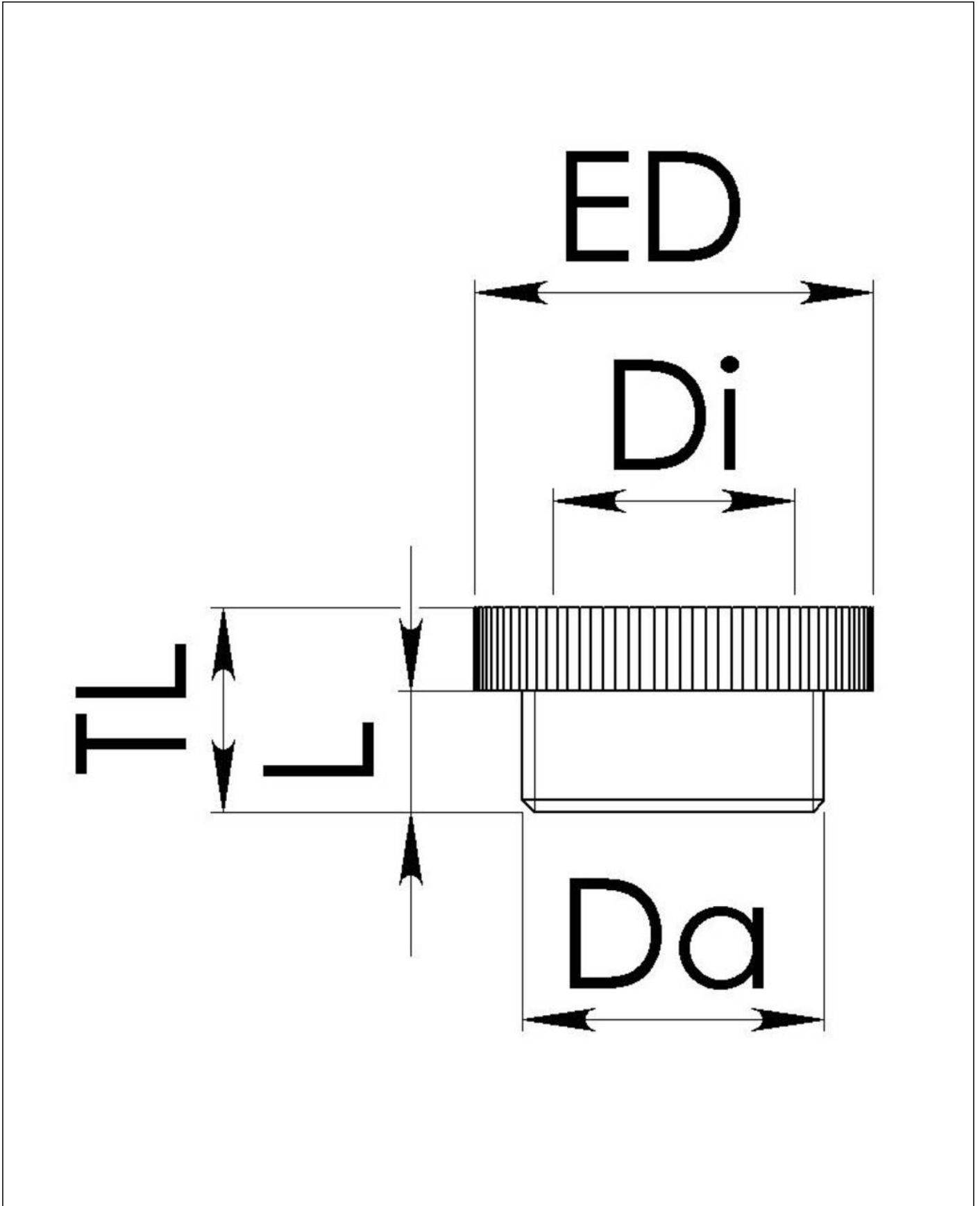
Kisdorfer Weg 28 · 24568 Kaltenkirchen · Germany

☎ +49-4191-508-0 · 📠 +49-4191-508-209

contact@wiska.de · www.wiska.com

14.01.2021

Ihr Kontakt:
WISKA Hoppmann GmbH
Kisdorfer Weg 28 · 24568 Kaltenkirchen · Germany
 +49-4191-508-0 ·  +49-4191-508-209
contact@wiska.de · www.wiska.com



Ihr Kontakt:

WISKA Hoppmann GmbH

Kisdorfer Weg 28 · 24568 Kaltenkirchen · Germany

☎ +49-4191-508-0 · 📠 +49-4191-508-209

contact@wiska.de · www.wiska.com