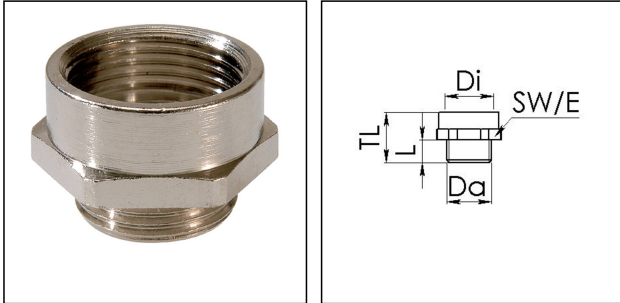


AMMP 16/11

Adapter, Messing vernickelt, M16 / Pg11



Produktabbildungen sind beispielhaft und können vom ausgewählten Produkt abweichen. Weitere Varianten und individuelle Anpassungen bieten wir Ihnen gern auf Anfrage an.



Material	Messing vernickelt
Einsatztemp. min	-200 °C
Einsatztemp. max	250 °C
Gewindeart außen	M
Ø Anschlussgewinde außen	16
Steigung außen	1,5
Länge Anschlussgewinde L	6 mm
Gewindeart innen	PG
Ø Anschlussgewinde innen	11
Länge Innengewinde	9 mm
Schlüsselweite SW	22 mm
Eckmaß E	24 mm
Gesamtlänge TL	16,5 mm
Form	A
Oberfläche	Nickel
Bestellnr. vernickelt	10063915
Typ	AMMP 16/11
Verpackungseinheit	100
ETIM-Klasse	EC000938

Empfohlenes Zubehör

EMMU 16	10063142
ORD-E 16	10064698

Ihr Kontakt:

WISKA Hoppmann GmbH

Kisdorfer Weg 28 · 24568 Kaltenkirchen · Germany

☎ +49-4191-508-0 · 📠 +49-4191-508-209

contact@wiska.de · www.wiska.com

14.01.2021

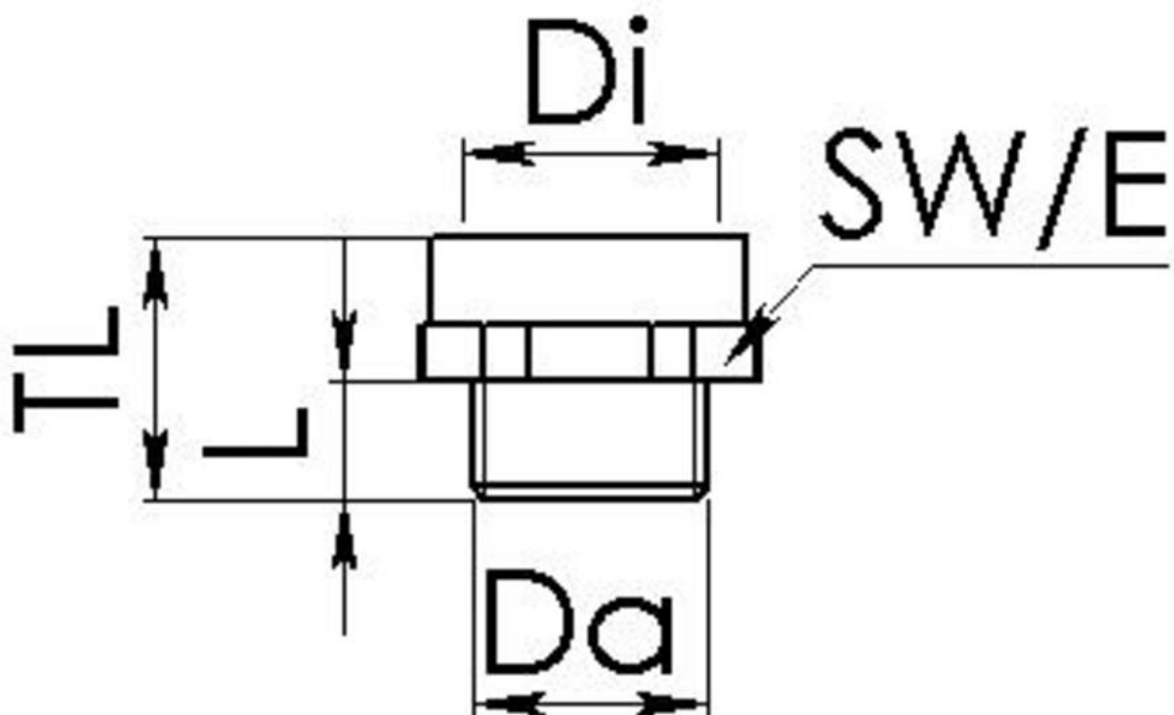
Ihr Kontakt:

WISKA Hoppmann GmbH

Kisdorfer Weg 28 · 24568 Kaltenkirchen · Germany

☎ +49-4191-508-0 · 📠 +49-4191-508-209

contact@wiska.de · www.wiska.com



Ihr Kontakt:

WISKA Hoppmann GmbH

Kisdorfer Weg 28 · 24568 Kaltenkirchen · Germany

☎ +49-4191-508-0 · 📠 +49-4191-508-209

contact@wiska.de · www.wiska.com