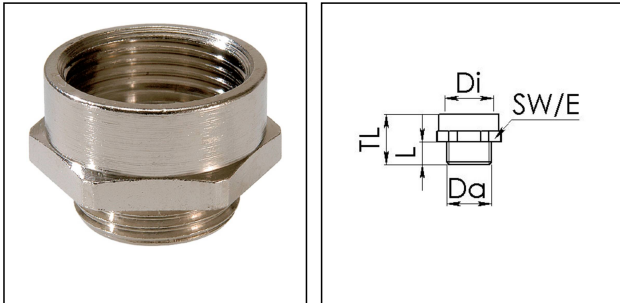


## AMPM 42/63

Adapter, Messing vernickelt, Pg42 / M63



Produktabbildungen sind beispielhaft und können vom ausgewählten Produkt abweichen. Weitere Varianten und individuelle Anpassungen bieten wir Ihnen gern auf Anfrage an.



<b>Material</b>	Messing vernickelt
<b>Einsatztemp. min</b>	-200 °C
<b>Einsatztemp. max</b>	250 °C
<b>Gewindeart außen</b>	PG
<b>Ø Anschlussgewinde außen</b>	42
<b>Länge Anschlussgewinde L</b>	10 mm
<b>Gewindeart innen</b>	M
<b>Ø Anschlussgewinde innen</b>	63
<b>Steigung innen</b>	1,5
<b>Länge Innengewinde</b>	11,5 mm
<b>Schlüsselweite SW</b>	65 mm
<b>Eckmaß E</b>	70 mm
<b>Gesamtlänge TL</b>	25 mm
<b>Oberfläche</b>	Nickel
<b>Bestellnr. vernickelt</b>	10063905
<b>Typ</b>	AMPM 42/63
<b>Verpackungseinheit</b>	10
<b>ETIM-Klasse</b>	EC000938

### Empfohlenes Zubehör

<b>MMU 42</b>	10062149
---------------	----------

14.01.2021

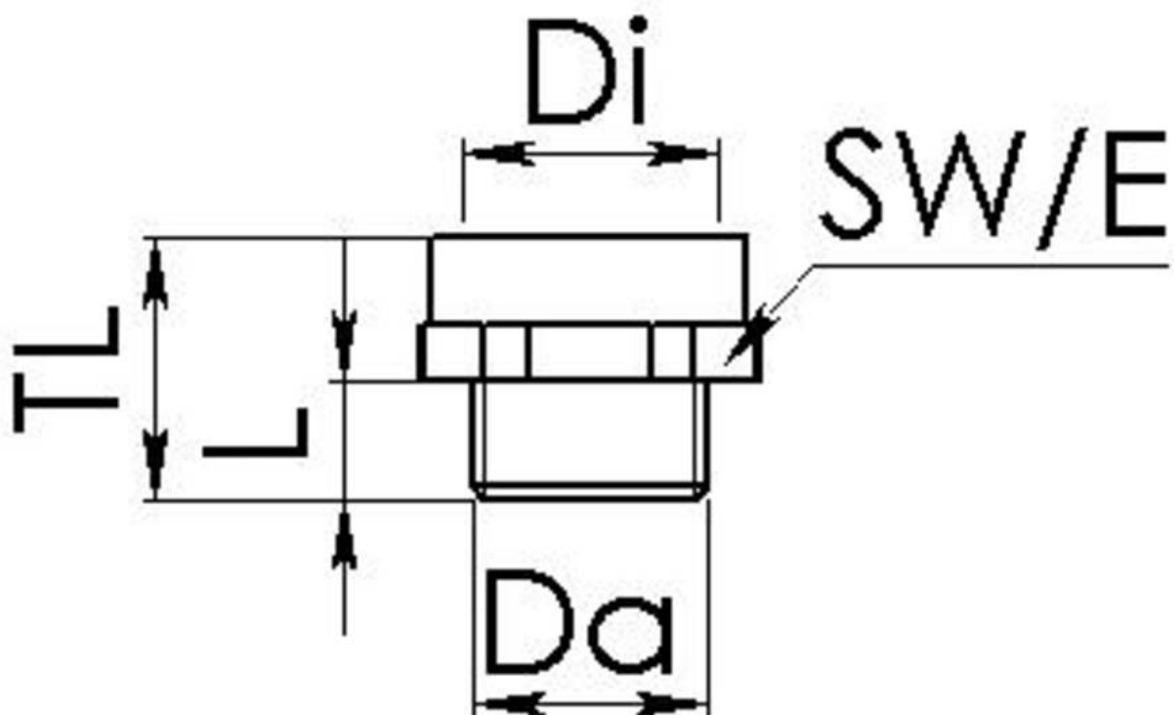
Ihr Kontakt:

**WISKA Hoppmann GmbH**

Kisdorfer Weg 28 · 24568 Kaltenkirchen · Germany

☎ +49-4191-508-0 · 📠 +49-4191-508-209

contact@wiska.de · www.wiska.com



Ihr Kontakt:

**WISKA Hoppmann GmbH**

Kisdorfer Weg 28 · 24568 Kaltenkirchen · Germany

☎ +49-4191-508-0 · 📠 +49-4191-508-209

contact@wiska.de · www.wiska.com