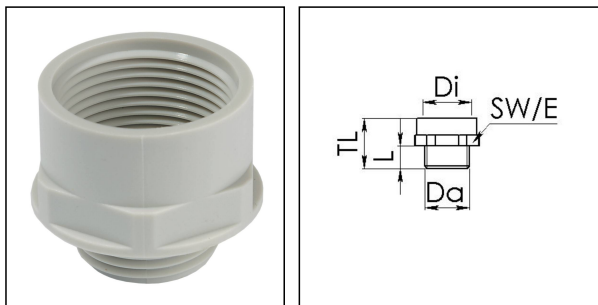


## KRP 16/11

Reduzierung Kunststoff, RAL 7035, Pg16 / Pg11



Produktabbildungen sind beispielhaft und können vom ausgewählten Produkt abweichen. Weitere Varianten und individuelle Anpassungen bieten wir Ihnen gern auf Anfrage an.



<b>Material</b>	Polyamid, glasfaserverstärkt
<b>Einsatztemp. min</b>	-40 °C
<b>Einsatztemp. max</b>	100 °C
<b>Glühdrahtprüfung</b>	650 °C
<b>Gewindeart außen</b>	PG
<b>Ø Anschlussgewinde außen</b>	16
<b>Länge Anschlussgewinde L</b>	10 mm
<b>Gewindeart innen</b>	PG
<b>Ø Anschlussgewinde innen</b>	11
<b>Länge Innengewinde</b>	15,5 mm
<b>Gesamtlänge TL</b>	28 mm
<b>Schlüsselweite SW</b>	27 mm
<b>Eckmaß E</b>	30 mm
<b>Form</b>	A
<b>Produktfarbe</b>	RAL 7035
<b>Bestellnr. RAL 7035</b>	10063611
<b>Typ</b>	KRP 16/11
<b>Verpackungseinheit</b>	100
<b>ETIM-Klasse</b>	EC000938

### Empfohlenes Zubehör

<b>MUG 16</b>	10060674
<b>ADR 16</b>	10061423

Ihr Kontakt:

**WISKA Hoppmann GmbH**

Kisdorfer Weg 28 · 24568 Kaltenkirchen · Germany

☎ +49-4191-508-0 · 📠 +49-4191-508-209

contact@wiska.de · www.wiska.com

14.01.2021

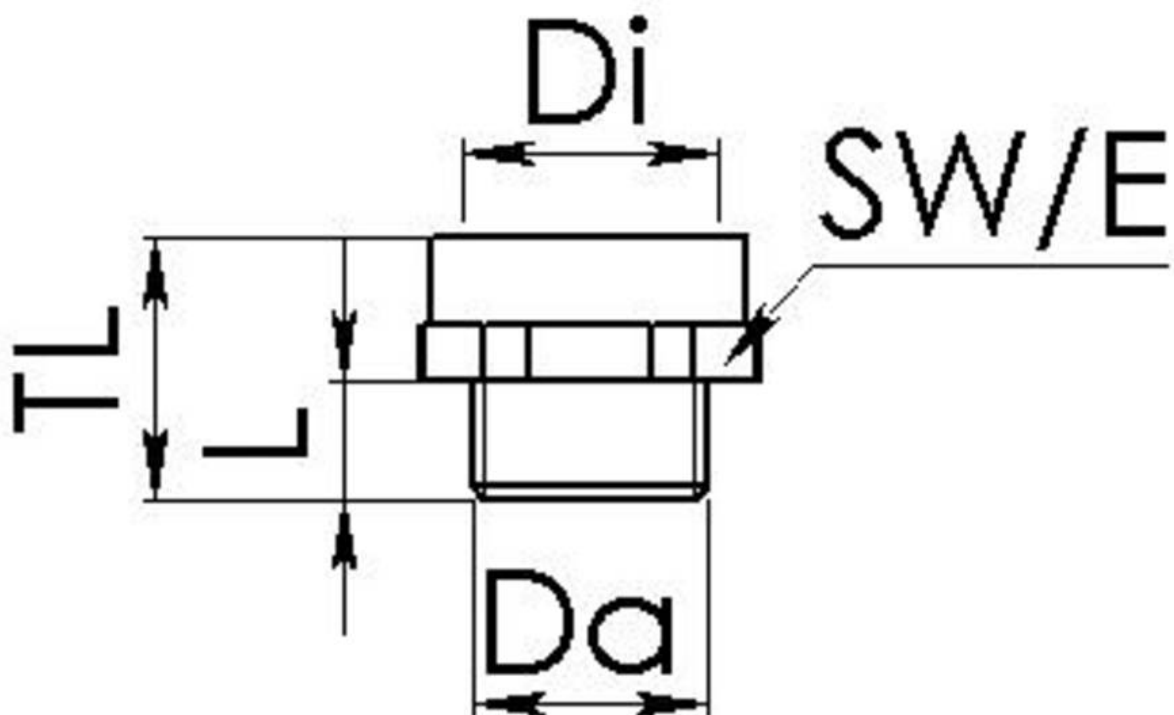
Ihr Kontakt:

**WISKA Hoppmann GmbH**

Kisdorfer Weg 28 · 24568 Kaltenkirchen · Germany

☎ +49-4191-508-0 · 📠 +49-4191-508-209

contact@wiska.de · www.wiska.com



Ihr Kontakt:

**WISKA Hoppmann GmbH**

Kisdorfer Weg 28 · 24568 Kaltenkirchen · Germany

☎ +49-4191-508-0 · 📠 +49-4191-508-209

contact@wiska.de · www.wiska.com