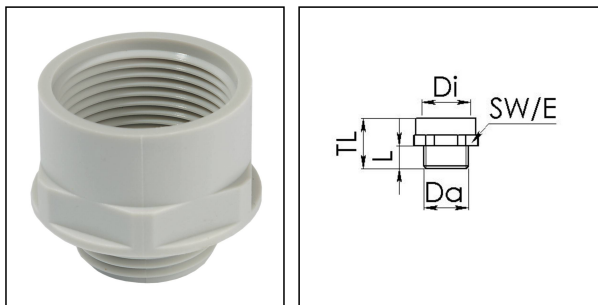
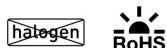


## KEM 50/63

Erweiterung, Kunststoff, RAL 7035, M50 / M63



Produktabbildungen sind beispielhaft und können vom ausgewählten Produkt abweichen. Weitere Varianten und individuelle Anpassungen bieten wir Ihnen gern auf Anfrage an.



<b>Material</b>	Polyamid, glasfaserverstärkt
<b>Einsatztemp. min</b>	-40 °C
<b>Einsatztemp. max</b>	100 °C
<b>Glühdrahtprüfung</b>	650 °C
<b>Gewindeart außen</b>	M
<b>Ø Anschlussgewinde außen</b>	50
<b>Steigung außen</b>	1,5
<b>Länge Anschlussgewinde L</b>	14 mm
<b>Gewindeart innen</b>	M
<b>Ø Anschlussgewinde innen</b>	63
<b>Steigung innen</b>	1,5
<b>Länge Innengewinde</b>	15,5 mm
<b>Gesamtlänge TL</b>	32 mm
<b>Schlüsselweite SW</b>	68 mm
<b>Eckmaß E</b>	75 mm
<b>Produktfarbe</b>	RAL 7035
<b>Bestellnr. RAL 7035</b>	10063576
<b>Typ</b>	KEM 50/63
<b>Verpackungseinheit</b>	5
<b>ETIM-Klasse</b>	EC000938

### Empfohlenes Zubehör

<b>EMUG 50</b>	10060776
----------------	----------

Ihr Kontakt:

**WISKA Hoppmann GmbH**

Kisdorfer Weg 28 · 24568 Kaltenkirchen · Germany

☎ +49-4191-508-0 · 📠 +49-4191-508-209

contact@wiska.de · www.wiska.com

14.01.2021

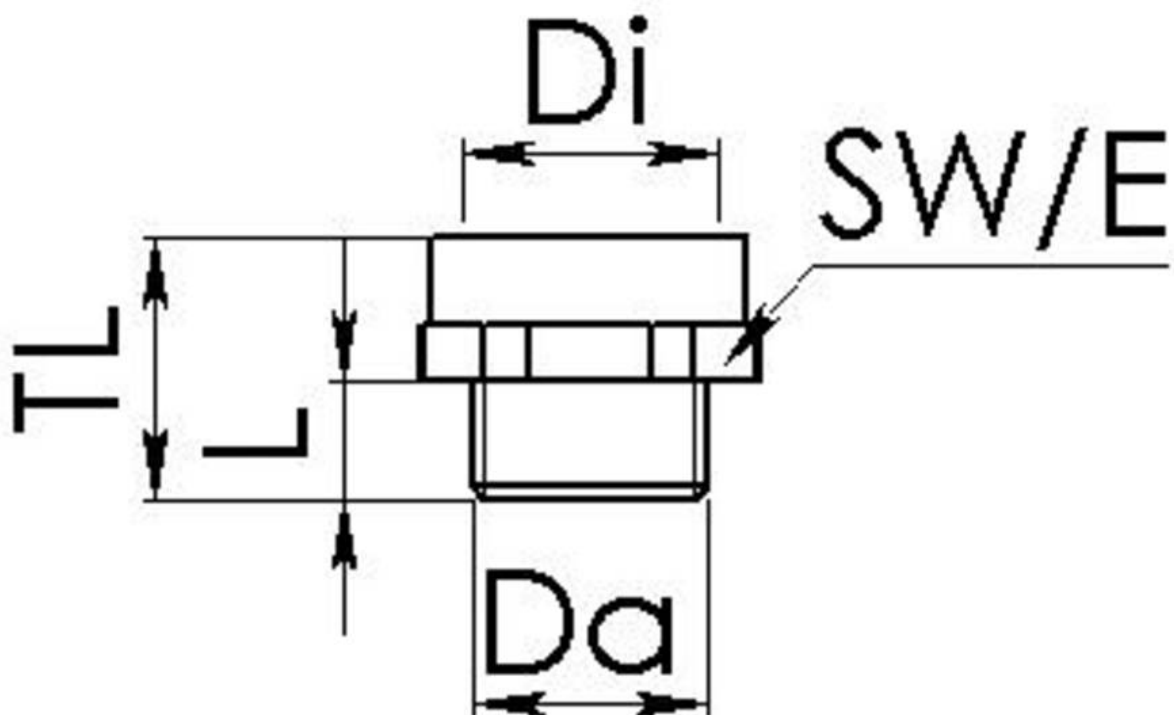
Ihr Kontakt:

**WISKA Hoppmann GmbH**

Kisdorfer Weg 28 · 24568 Kaltenkirchen · Germany

☎ +49-4191-508-0 · 📠 +49-4191-508-209

contact@wiska.de · www.wiska.com



Ihr Kontakt:

**WISKA Hoppmann GmbH**

Kisdorfer Weg 28 · 24568 Kaltenkirchen · Germany

☎ +49-4191-508-0 · 📠 +49-4191-508-209

contact@wiska.de · www.wiska.com