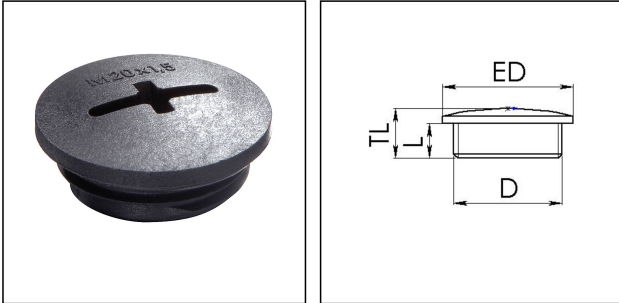


EVSG 50

Verschlusschraube, Kunststoff, RAL 9005, M50



Produktabbildungen sind beispielhaft und können vom ausgewählten Produkt abweichen. Weitere Varianten und individuelle Anpassungen bieten wir Ihnen gern auf Anfrage an.



Material	Polyamid, glasfaserverstärkt
Einsatztemp. min	-40 °C
Einsatztemp. max	100 °C
Glühdrahtprüfung	650 °C
Schutzart	IP56
Hinweis	mit Dichtung IP66/IP68
Gewindeart	M
Ø Anschlussgewinde D	50
Steigung	1,5
Länge Anschlussgewinde L	10 mm
Gesamtlänge TL	15 mm
Außendurchmesser ED	56 mm
Produktfarbe	RAL 9005
Bestellnr. RAL 9005	10061836
Typ	EVSG 50
Verpackungseinheit	50
ETIM-Klasse	EC000032

Empfohlenes Zubehör

EMUG 50	10061786
EADR 50	10062807

14.01.2021

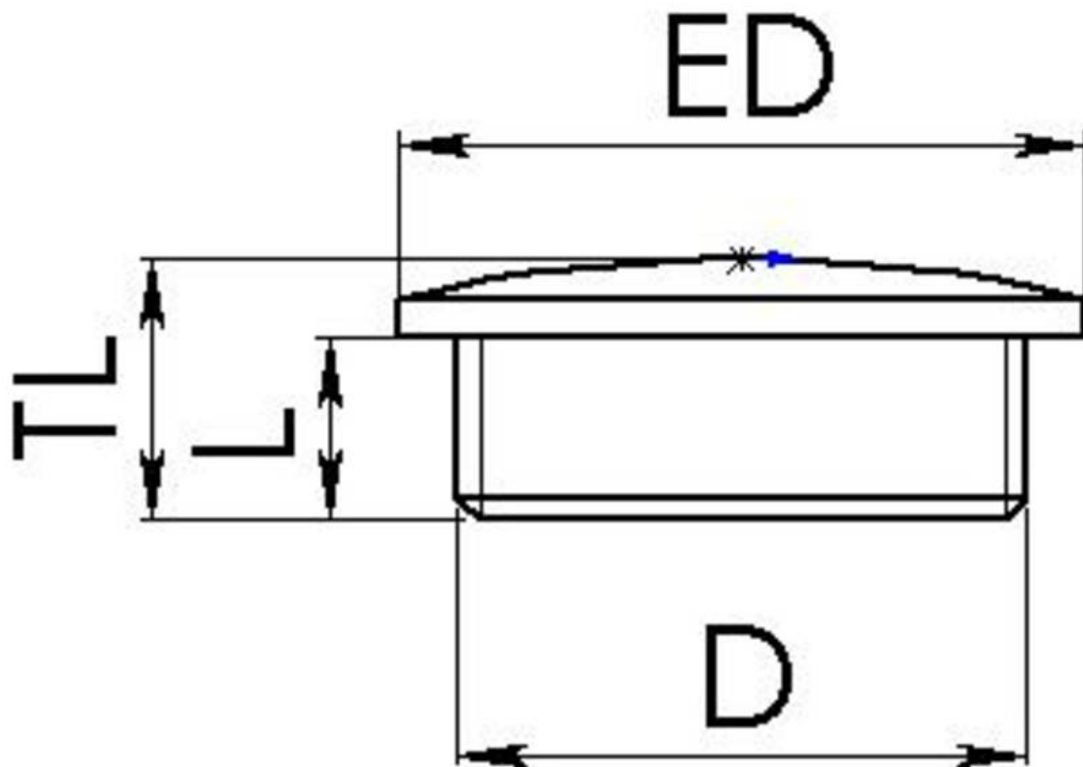
Ihr Kontakt:

WISKA Hoppmann GmbH

Kisdorfer Weg 28 · 24568 Kaltenkirchen · Germany

☎ +49-4191-508-0 · 📠 +49-4191-508-209

contact@wiska.de · www.wiska.com



Ihr Kontakt:

WISKA Hoppmann GmbH

Kisdorfer Weg 28 · 24568 Kaltenkirchen · Germany

☎ +49-4191-508-0 · 📠 +49-4191-508-209

contact@wiska.de · www.wiska.com