

EMUG 63

Gegenmutter, Kunststoff, RAL 9005, M63



Produktabbildungen sind beispielhaft und können vom ausgewählten Produkt abweichen. Weitere Varianten und individuelle Anpassungen bieten wir Ihnen gern auf Anfrage an.

SPRINT

hätogen



Material	Polyamid, glasfaserverstärkt
Einsatztemp. min	-40 °C
Einsatztemp. max	100 °C
Glühdrahtprüfung	650 °C
Gewindeart	M
Ø Anschlussgewinde D	63
Steigung	1,5
Gesamtlänge TL	7 mm
Schlüsselweite SW	75 mm
Eckmaß E	83 mm
Produktfarbe	RAL 9005
Bestellnr. RAL 9005	10061787
Typ	EMUG 63
Verpackungseinheit	10
ETIM-Klasse	EC000940

14.01.2021

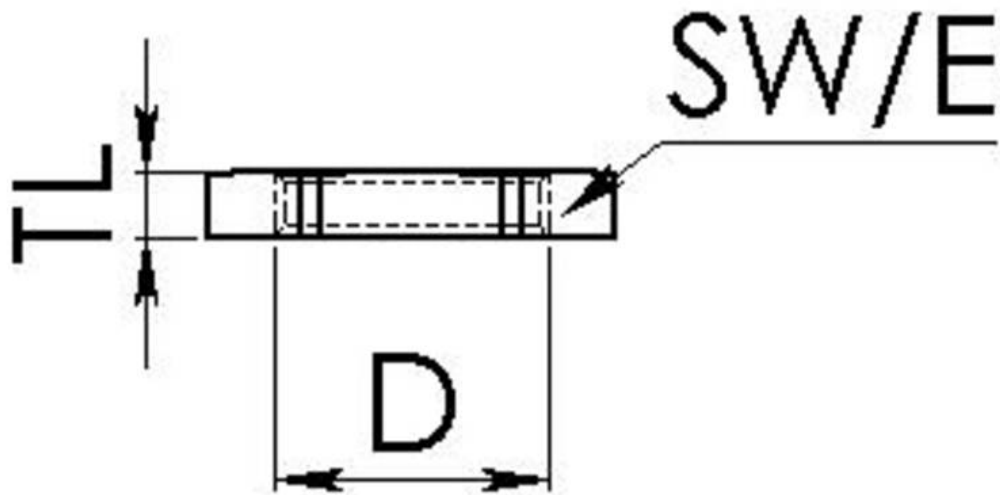
Ihr Kontakt:

WISKA Hoppmann GmbH

Kisdorfer Weg 28 · 24568 Kaltenkirchen · Germany

☎ +49-4191-508-0 · 📠 +49-4191-508-209

contact@wiska.de · www.wiska.com



Ihr Kontakt:

WISKA Hoppmann GmbH

Kisdorfer Weg 28 · 24568 Kaltenkirchen · Germany

☎ +49-4191-508-0 · 📠 +49-4191-508-209

contact@wiska.de · www.wiska.com