

MUG 16

Gegenmutter, Kunststoff, RAL 9005, Pg16



Produktabbildungen sind beispielhaft und können vom ausgewählten Produkt abweichen. Weitere Varianten und individuelle Anpassungen bieten wir Ihnen gern auf Anfrage an.

SPRINT

hätogen



Material	Polyamid, glasfaserverstärkt
Einsatztemp. min	-40 °C
Einsatztemp. max	100 °C
Glühdrahtprüfung	650 °C
Gewindeart	PG
Ø Anschlussgewinde D	16
Gesamtlänge TL	6 mm
Schlüsselweite SW	30 mm
Eckmaß E	33 mm
Produktfarbe	RAL 9005
Bestellnr. RAL 9005	10060684
Typ	MUG 16
Verpackungseinheit	100
ETIM-Klasse	EC000940

14.01.2021

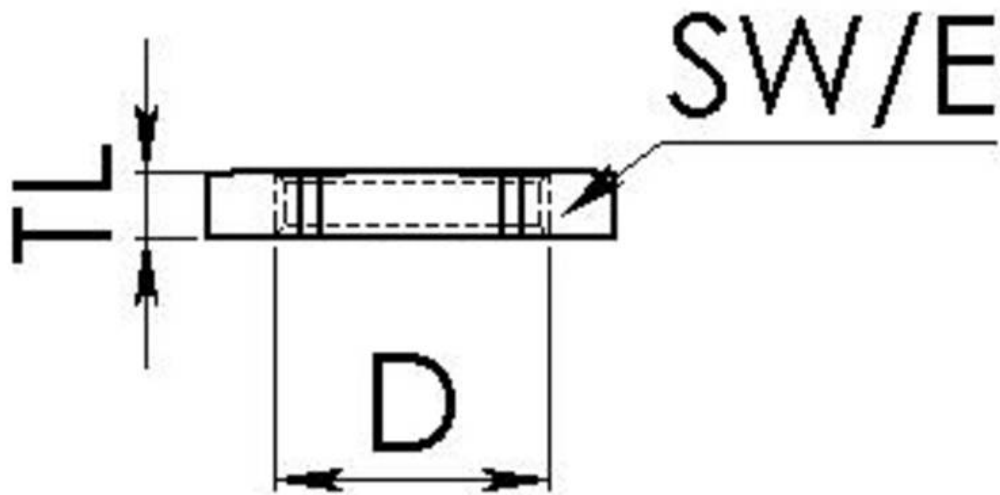
Ihr Kontakt:

WISKA Hoppmann GmbH

Kisdorfer Weg 28 · 24568 Kaltenkirchen · Germany

☎ +49-4191-508-0 · 📠 +49-4191-508-209

contact@wiska.de · www.wiska.com



Ihr Kontakt:

WISKA Hoppmann GmbH

Kisdorfer Weg 28 · 24568 Kaltenkirchen · Germany

☎ +49-4191-508-0 · 📠 +49-4191-508-209

contact@wiska.de · www.wiska.com