

KVM 24-W14

Kabelverschraubung, Messing, DIN 89280, M24



Produktabbildungen sind beispielhaft und können vom ausgewählten Produkt abweichen. Weitere Varianten und individuelle Anpassungen bieten wir Ihnen gern auf Anfrage an.



Material Kabelverschraubung	Messing
Material Dichtung	EPDM
Einsatztemp. min	-40 °C
Einsatztemp. max	100 °C
Schutzart	IP54
Gewindeart	M
Ø Anschlussgewinde D	24
Steigung	1,5
Länge Anschlussgewinde L	11 mm
Ø Kabel min	12 mm
Ø Kabel max	14,5 mm
Schlüsselweite SW	24 mm
Eckmaß E	27 mm
Gesamtlänge TL	49 mm
Install. Drehmoment Stutzen	10 N m
Install. Drehmoment Hutmutter	10 N m
Oberfläche	Blank
Bestellnr. blank	10010867
Typ	KVM 24-W14
Verpackungseinheit	1
ETIM-Klasse	EC000441

Empfohlenes Zubehör

Ihr Kontakt:

WISKA Hoppmann GmbH

Kisdorfer Weg 28 · 24568 Kaltenkirchen · Germany

☎ +49-4191-508-0 · 📠 +49-4191-508-209

contact@wiska.de · www.wiska.com

14.01.2021

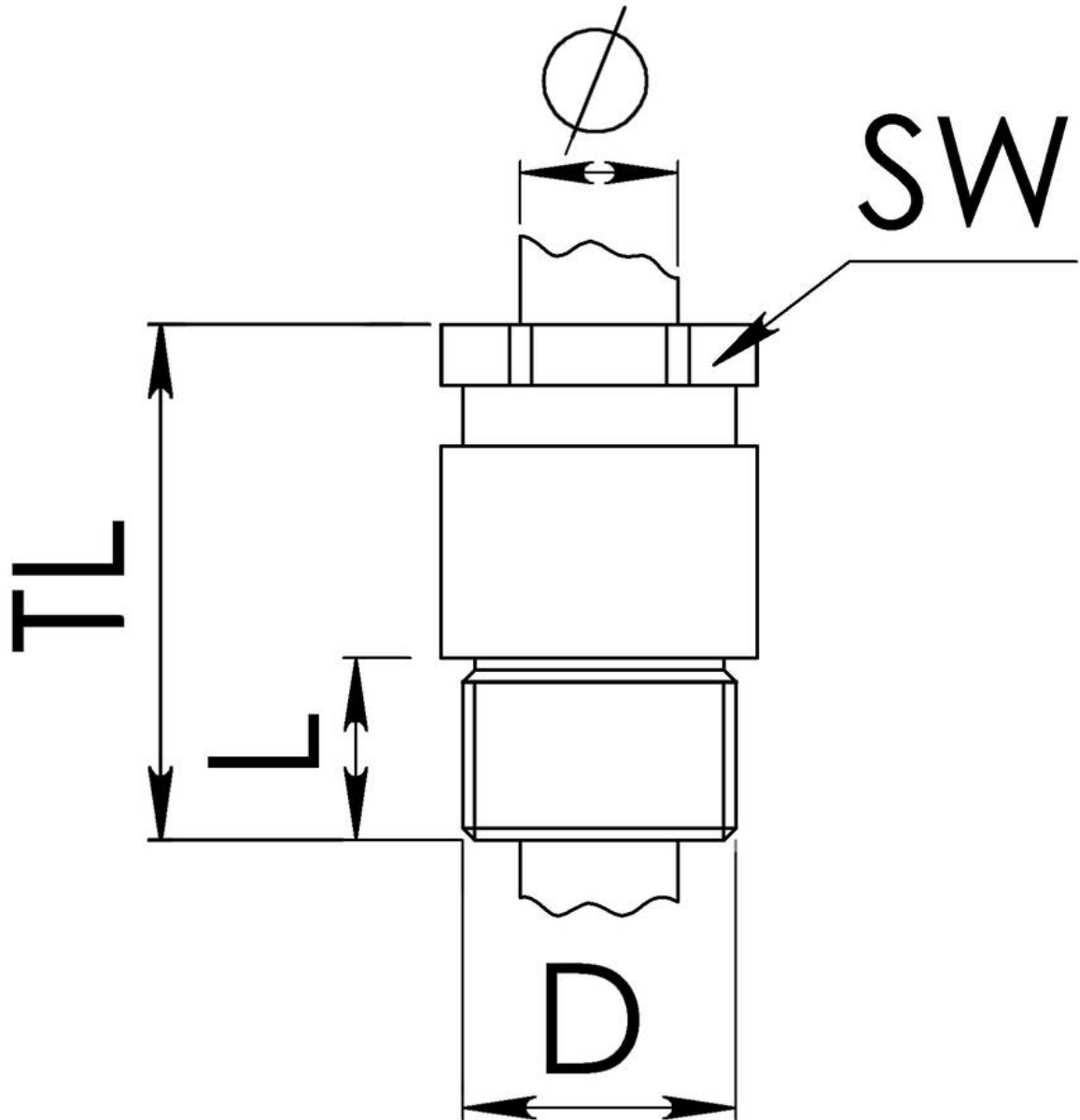
Ihr Kontakt:

WISKA Hoppmann GmbH

Kisdorfer Weg 28 · 24568 Kaltenkirchen · Germany

☎ +49-4191-508-0 · 📠 +49-4191-508-209

contact@wiska.de · www.wiska.com



Ihr Kontakt:

WISKA Hoppmann GmbH

Kisdorfer Weg 28 · 24568 Kaltenkirchen · Germany

☎ +49-4191-508-0 · 📠 +49-4191-508-209

contact@wiska.de · www.wiska.com