

светодиодный модуль, цвет: красный, для втычного реле Серия PT и RT, для 24 В DC с защитным диодом



Общие технические данные	
Исполнение индикации Светодиод	да
Степень защиты IP	IP00
Исполнение переключательной функции принудительно ведомый	нет
Условное обозначение согласно IEC 81346-2:2009	P
Цепь тока управления/ управление	
Управляющее напряжение питания при постоянном токе	
<ul style="list-style-type: none"> <li>расчетное значение</li> </ul>	24 V
Компонент продукта Цоколь со штырьками	нет
Вспомогательный контур	
Количество размыкающих контактов для вспомогательных контактов	0
Количество замыкающих контактов для вспомогательных контактов	0
Количество переключающих контактов	
<ul style="list-style-type: none"> <li>для вспомогательных контактов</li> </ul>	0

## Цепь главного тока

Вид напряжения	пост. ток
----------------	-----------

## Индикация

Исполнение индикации	LED rot
<ul style="list-style-type: none"><li>в качестве индикатора состояния через светодиоды</li></ul>	

## Подсоединения/ клеммы

функция изделия	нет
<ul style="list-style-type: none"><li>съемная клемма</li></ul>	





## Монтаж/ крепление/ размеры

Монтажное положение	любой
Высота	10,5 mm
Ширина	11,4 mm
Глубина	32 mm

## Условия окружающей среды

Температура окружающей среды	-25 ... +70 °C
<ul style="list-style-type: none"><li>во время хранения</li><li>во время транспортировки</li></ul>	-25 ... +70 °C

## Сертификаты/ допуски к эксплуатации

General Product Approval	Declaration of Conformity	other
 UL	 EAC	 EG-Konf.
 VDE	<a href="#">Miscellaneous</a>	<a href="#">Confirmation</a>

## Дополнительная информация

Information- and Downloadcenter (каталоги, брошюры,...)

<https://www.siemens.com/ic10>

Industry Mall (Каталог и система обработки заказов)

<https://mall.industry.siemens.com/mall/ru/ru/Catalog/product?mfb=LZS:PTML0024>

Онлайн-генератор Cax

<http://support.automation.siemens.com/WW/CAXorder/default.aspx?lang=en&mfb=LZS:PTML0024>

Service&Support (руководства, инструкции по эксплуатации, сертификаты, указания, FAQ,...)

<https://support.industry.siemens.com/cs/ww/en/ps/LZS:PTML0024>

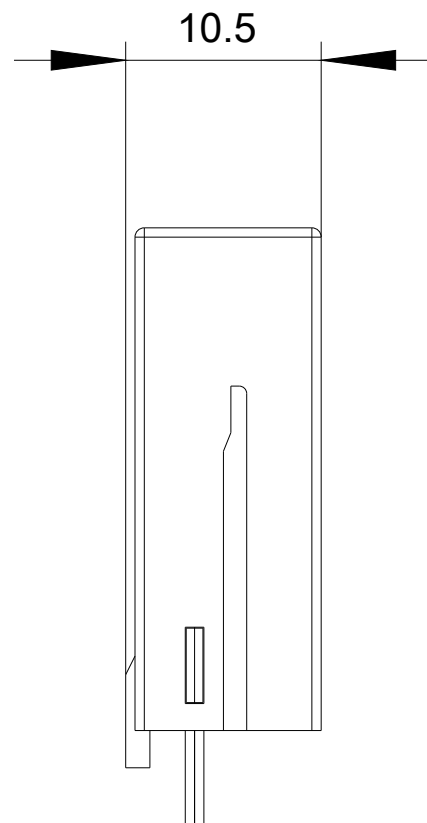
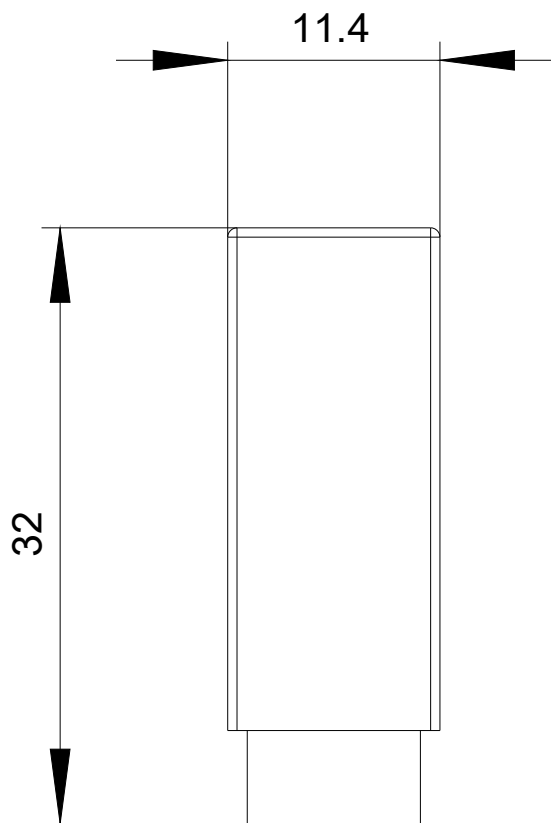
Банк изображений (фотографии продуктов, двухмерные размерные чертежи, трехмерные модели, схемы приборов,

макросы EPLAN, ...)

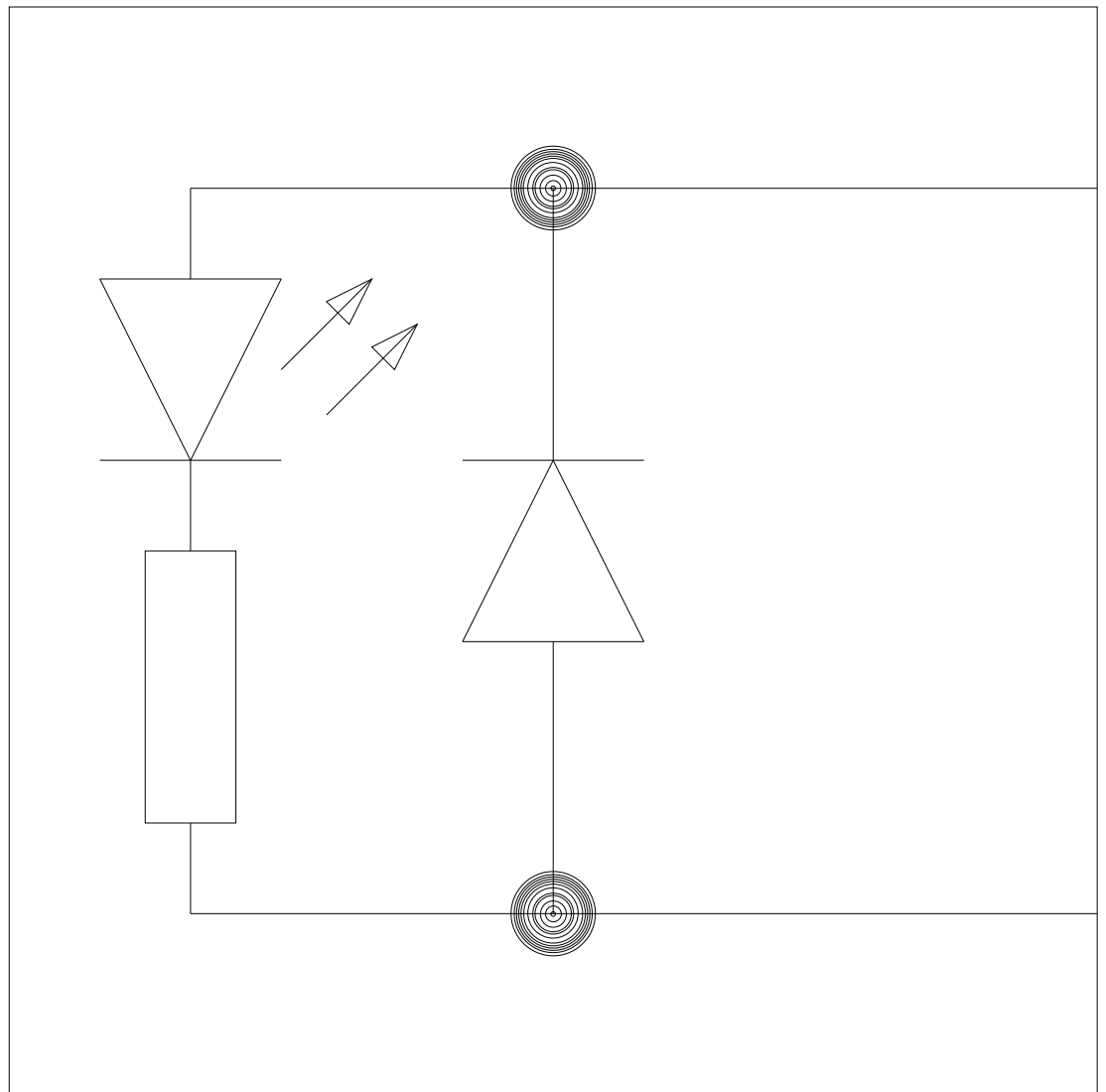
[http://www.automation.siemens.com/bilddb/cax\\_de.aspx?mfb=LZS:PTML0024&lang=en](http://www.automation.siemens.com/bilddb/cax_de.aspx?mfb=LZS:PTML0024&lang=en)

Характеристика: Derating

<https://support.industry.siemens.com/cs/ww/en/ps/LZS:PTML0024/manual>



-P



последнее изменение:

18.08.2020