

Элемент постоянного света, со встроенным светодиодом, цвет: красный, 115 В AC, диаметр 50 мм



Общие технические данные	
Фирменное название продукта	SIRIUS
Наименование продукта	Элемент постоянного свечения
Исполнение оптического сигнала	постоянный свет
Вид напряжения рабочего напряжения	Переменный ток
рабочее напряжение	
<ul style="list-style-type: none"> <li>• 1 при переменном токе при 50 Гц расчетное значение</li> </ul>	115 V
<ul style="list-style-type: none"> <li>• 1 при переменном токе при 60 Гц расчетное значение</li> </ul>	115 V
относительный положительный допуск рабочего напряжения	10 %
относительный отрицательный допуск рабочего напряжения	-10 %
Потребляемый ток максимальное	25 mA
Срок службы светодиода	100 000 h
Материал	ПК
Цвет	красный
Вид крепления	Байонет
Условное обозначение	

- согласно DIN EN 61346-2
- согласно IEC 81346-2:2009

P

P

#### Данные по механике

наружный диаметр элемента сигнальной колонны 50 mm

#### Осветительное средство

Компонент продукта Осветительное средство да

Тип осветительного прибора светодиод

Сила светового излучения 0,89 cd

Сила светового излучения 0,55 ... 1,39 cd

#### Условия окружающей среды

Температура окружающей среды во время эксплуатации -20 ... +50 °C

Степень защиты IP IP54

Высота 67 mm

Ширина 52 mm

#### Сертификаты/ допуски к эксплуатации

General Product Approval

EMC

Declaration of Conformity

other



UL



RCM



EG-Konf.

[Miscellaneous](#)
[Confirmation](#)

#### Дополнительная информация

Information- and Downloadcenter (каталоги, брошюры,...)

[www.siemens.com/sirius/catalogs](http://www.siemens.com/sirius/catalogs)

Industry Mall (Каталог и система обработки заказов)

<https://mall.industry.siemens.com/mall/ru/ru/Catalog/product?mlfb=8WD4240-5AB>

Онлайн-генератор Cax

<http://support.automation.siemens.com/WW/CAXorder/default.aspx?lang=en&mlfb=8WD4240-5AB>

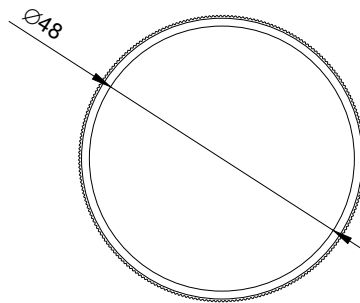
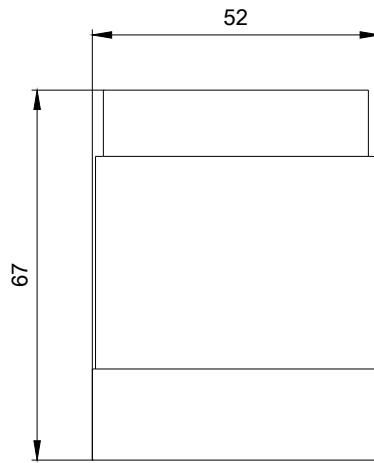
Service&Support (руководства, инструкции по эксплуатации, сертификаты, указания, FAQ,...)

<https://support.industry.siemens.com/cs/ww/en/ps/8WD4240-5AB>

Банк изображений (фотографии продуктов, двухмерные размерные чертежи, трехмерные модели, схемы приборов,

макросы EPLAN, ...)

[http://www.automation.siemens.com/bilddb/cax\\_de.aspx?mlfb=8WD4240-5AB&lang=en](http://www.automation.siemens.com/bilddb/cax_de.aspx?mlfb=8WD4240-5AB&lang=en)



последнее изменение:  

W9.4444; 8WD42.-...\_ALL  
W6.8611; 29.08.2020