

Residual current operated circuit breaker, 2-pole, Type AC, In: 25 A, 30 mA, Un AC: 230 V



версия	
фирменное название продукта	SENTRON
наименование продукта	Автоматический выключатель защиты от токов повреждения
исполнение продукта	без задержки времени
Общие технические данные	
число полюсов	2
Типоразмер для встраиваемых приборов / согласно DIN 43880	1
защита от прикосновения во избежание электрического удара	защищено от доступа пальцами и тыльной стороной руки
Ток короткого замыкания / входного предохранителя / максимально допустимое	63 A
Устойчивость к току короткого замыкания	10 kA
механический срок службы (коммутационные циклы) / типовое	10 000
Функция переключения / с кратковременной задержкой	нет
категория перенапряжения	III
напряжение питания	

Рабочий ток / при переменном токе / расчетное значение	25 A
<ul style="list-style-type: none"> • напряжение питания / при переменном токе / расчетное значение 	230 V
<ul style="list-style-type: none"> • Напряжение питания / для испытательных устройств / мин. 	195 V
Рабочая частота	50 Гц
<ul style="list-style-type: none"> • Частота напряжения питания / расчетное значение 	50 Гц

класс защиты

степень защиты IP	IP20, при установке в распределительном шкафу, с подключенными проводами
-------------------	--

Коммутационная способность

коммутационная способность по току	
<ul style="list-style-type: none"> • согласно EN 60898 / расчетное значение 	0,5 kA
<ul style="list-style-type: none"> • согласно IEC 61008-1 / расчетное значение 	0,5 kA

рассеивание

<ul style="list-style-type: none"> • Мощность потерь [Вт] / при расчётном токе / при переменном токе / при теплом эксплуатационном состоянии / на полюс 	1 W
<ul style="list-style-type: none"> • мощность потерь [Вт] / макс. 	2 W

электричество

Аварийный ток срабатывания / расчетное значение	30 mA
Тип аварийного тока	AC
Рабочий ток	
<ul style="list-style-type: none"> • при 40 °C / расчетное значение 	25 A
<ul style="list-style-type: none"> • при 45 °C / расчетное значение 	25 A
<ul style="list-style-type: none"> • при 50 °C / расчетное значение 	25 A
<ul style="list-style-type: none"> • при 55 °C / расчетное значение 	25 A
<ul style="list-style-type: none"> • при 60 °C / расчетное значение 	25 A
<ul style="list-style-type: none"> • при 65 °C / расчетное значение 	23,3 A
<ul style="list-style-type: none"> • при 70 °C / расчетное значение 	17,62 A

Подробнее

характеристика изделия / без силикона	да
Расширение продукта / встраиваемые / дополнительные устройства	да

СВЯЗИ

поперечное сечение подключаемого провода / однопроводный	
<ul style="list-style-type: none"> • мин. 	0,75 mm ²

<ul style="list-style-type: none"> • макс. 	35 mm ²
Поперечное сечение подключаемого провода / многопроводный	
<ul style="list-style-type: none"> • мин. 	0,75 mm ²
<ul style="list-style-type: none"> • макс. 	35 mm ²
крутящий момент затяжки / при винтовом соединении	
<ul style="list-style-type: none"> • мин. 	2,5 N·m
<ul style="list-style-type: none"> • макс. 	3 N·m
положение / сетевого кабеля	вверху или внизу

Механическая конструкция





высота	90 mm
ширина	36 mm
глубина	70 mm
монтажная глубина	70 mm
количество модулей в ширину	2
вид крепления	DIN-рейка (REG)
монтажное положение	любой
вес-нетто	201 g

условия окружающей среды

Температура окружающей среды	
<ul style="list-style-type: none"> • мин. 	-25 °C
<ul style="list-style-type: none"> • макс. 	45 °C
Температура окружающей среды / во время хранения	
<ul style="list-style-type: none"> • минимально допустимое 	-40 °C
<ul style="list-style-type: none"> • максимально допустимое 	75 °C
Количество тестовых циклов / для экологической экспертизы / согласно IEC 60068-2-30	28

Сертификаты

условное обозначение	
<ul style="list-style-type: none"> • согласно DIN EN 61346-2 	F
<ul style="list-style-type: none"> • согласно IEC 81346-2:2009 	F

General Product Approval		EMC	Declaration of Conformity	other
 CCC	 IMQ	 RCM	 EG-Konf.	
		Miscellaneous		Miscellaneous

Railway	
Vibration and Shock	Confirmation

Дополнительная информация

Information- and Downloadcenter (Catalogs, Brochures,...)

<http://www.siemens.com/lowvoltage/catalogs>

Industry Mall (Online ordering system)

<https://mall.industry.siemens.com/mall/ru/ru/Catalog/product?mlfb=5SV4312-0>

Service&Support (Manuals, Certificates, Characteristics, FAQs,...)

<https://support.industry.siemens.com/cs/ww/ru/ps/5SV4312-0>

Image database (product images, 2D dimension drawings, 3D models, device circuit diagrams, ...)

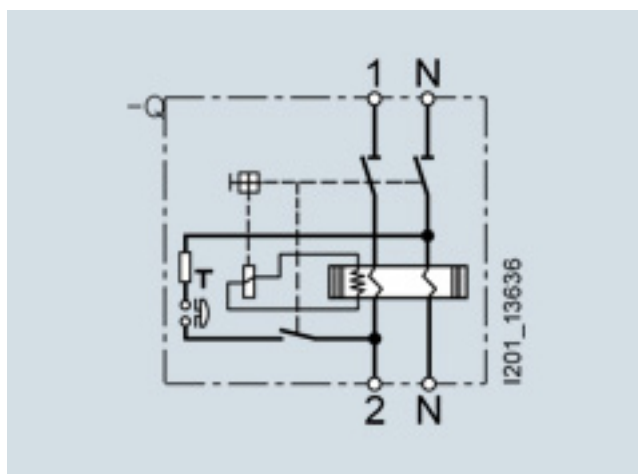
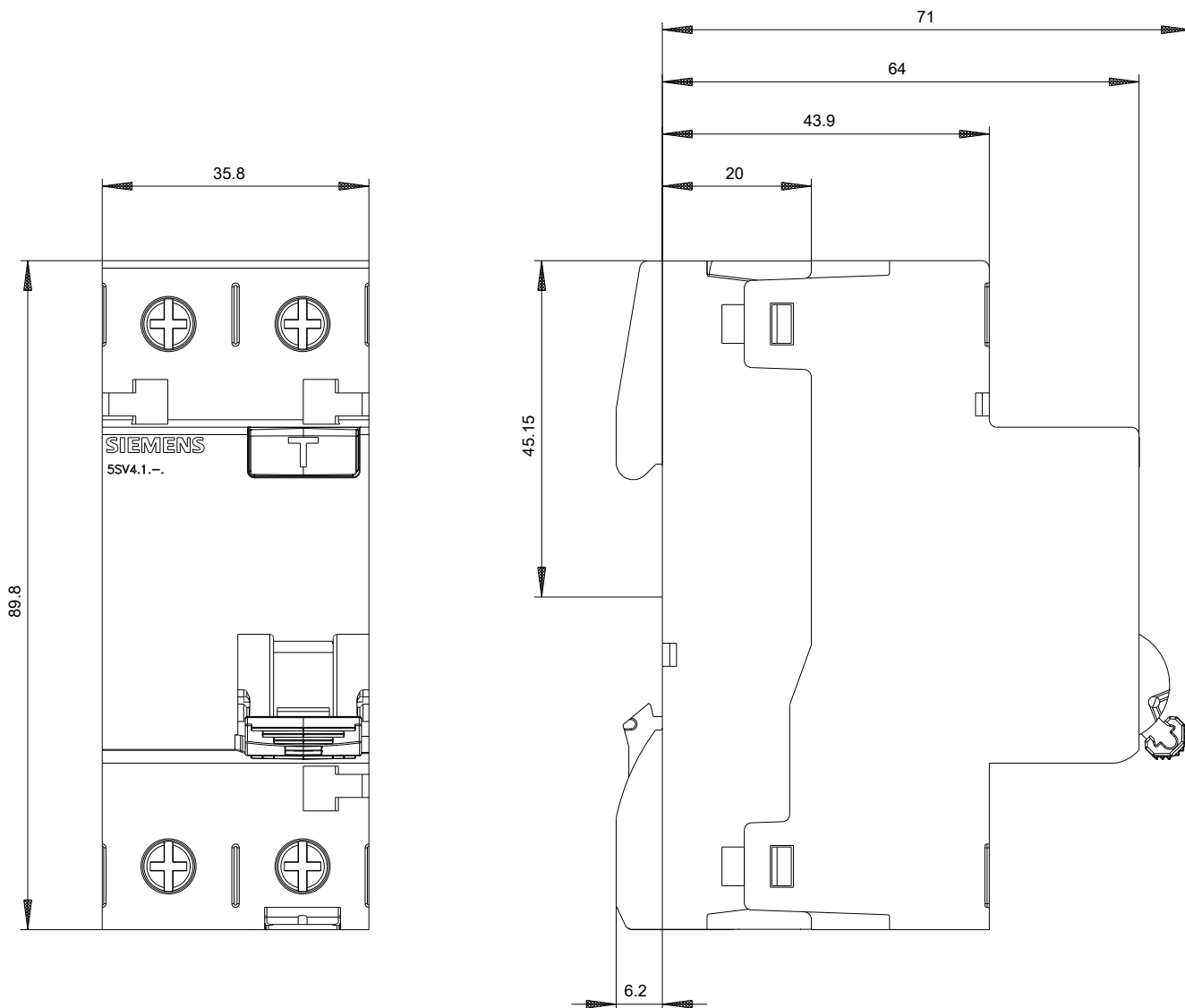
http://www.automation.siemens.com/bilddb/cax_en.aspx?mlfb=5SV4312-0

CAX-Online-Generator

<http://www.siemens.com/cax>

Tender specifications

<http://www.siemens.com/specifications>



-CB

