

Residual current operated circuit breaker, 2-pole, type A, In: 25 A, 30 mA, Un AC: 230 V, SIGRES (harsh ambient conditions)



версия	
фирменное название продукта	SENTRON
наименование продукта	Автоматический выключатель защиты от токов повреждения
исполнение продукта	без задержки времени
вариант продукта	SIGRES (для тяжелых условий окружающей среды)

Общие технические данные	
число полюсов	2
Типоразмер для встраиваемых приборов / согласно DIN 43880	1
защита от прикосновения во избежание электрического удара	защищено от доступа пальцами и тыльной стороной руки
Ток короткого замыкания / входного предохранителя / максимально допустимое	80 A
Устойчивость к току короткого замыкания	10 kA
механический срок службы (коммутационные циклы) / типовое	10 000
Функция переключения / с кратковременной задержкой	нет
категория перенапряжения	III

## напряжение питания

Рабочий ток / при переменном токе / расчетное значение	25 A
<ul style="list-style-type: none"><li>• напряжение питания / при переменном токе / расчетное значение</li></ul>	230 V
<ul style="list-style-type: none"><li>• Напряжение питания / для испытательных устройств / мин.</li></ul>	195 V
Рабочая частота	50 Гц
<ul style="list-style-type: none"><li>• Частота напряжения питания / расчетное значение</li></ul>	50 Гц

## класс защиты

степень защиты IP	IP20, при установке в распределительном шкафу, с подключенными проводами
-------------------	--

## Коммутационная способность

коммутационная способность по току	
<ul style="list-style-type: none"><li>• согласно EN 60898 / расчетное значение</li></ul>	0,5 kA
<ul style="list-style-type: none"><li>• согласно IEC 61008-1 / расчетное значение</li></ul>	0,5 kA

## рассеивание

<ul style="list-style-type: none"><li>• Мощность потерь [Вт] / при расчётном токе / при переменном токе / при теплом эксплуатационном состоянии / на полюс</li></ul>	0,97 W
<ul style="list-style-type: none"><li>• мощность потерь [Вт] / макс.</li></ul>	1,94 W

## электричество

Аварийный ток срабатывания / расчетное значение	30 mA
Тип аварийного тока	A
Прочность по отношению к импульсному току / расчетное значение	1 kA
Рабочий ток	
<ul style="list-style-type: none"><li>• при 40 °C / расчетное значение</li></ul>	25 A
<ul style="list-style-type: none"><li>• при 45 °C / расчетное значение</li></ul>	25 A
<ul style="list-style-type: none"><li>• при 50 °C / расчетное значение</li></ul>	25 A
<ul style="list-style-type: none"><li>• при 55 °C / расчетное значение</li></ul>	25 A
<ul style="list-style-type: none"><li>• при 60 °C / расчетное значение</li></ul>	25 A
<ul style="list-style-type: none"><li>• при 65 °C / расчетное значение</li></ul>	25 A
<ul style="list-style-type: none"><li>• при 70 °C / расчетное значение</li></ul>	25 A

## Подробнее

характеристика изделия / без силикона	да
Расширение продукта / встраиваемые / дополнительные устройства	да

## СВЯЗИ

поперечное сечение подключаемого провода / однопроводный	
• мин.	0,75 mm <sup>2</sup>
• макс.	35 mm <sup>2</sup>
Поперечное сечение подключаемого провода / многопроводный	
• мин.	0,75 mm <sup>2</sup>
• макс.	35 mm <sup>2</sup>
крутящий момент затяжки / при винтовом соединении	
• мин.	2,5 N·m
• макс.	3 N·m
положение / сетевого кабеля	вверху или внизу

### Механическая конструкция





высота	90 mm
ширина	36 mm
глубина	70 mm
монтажная глубина	70 mm
количество модулей в ширину	2
вид крепления	DIN-рейка (REG)
монтажное положение	любой

### условия окружающей среды

Температура окружающей среды	
• мин.	-25 °C
• макс.	45 °C
Температура окружающей среды / во время хранения	
• минимально допустимое	-40 °C
• максимально допустимое	75 °C
Количество тестовых циклов / для экологической экспертизы / согласно IEC 60068-2-30	28

### Сертификаты

условное обозначение	
• согласно DIN EN 61346-2	F
• согласно IEC 81346-2:2009	F

General Product Approval			Declaration of Conformity	Test Certificates
 CCC	 ÖVE	 VDE	<a href="#">Miscellaneous</a>	 EG-Konf.
				<a href="#">Miscellaneous</a>

other		Railway	
<a href="#">Miscellaneous</a>	<a href="#">Confirmation</a>	<a href="#">Vibration and Shock</a>	<a href="#">Confirmation</a>

#### Дополнительная информация

##### Information- and Downloadcenter (Catalogs, Brochures,...)

<http://www.siemens.com/lowvoltage/catalogs>

##### Industry Mall (Online ordering system)

<https://mall.industry.siemens.com/mall/ru/ru/Catalog/product?mlfb=5SV3312-6KK12>

##### Service&Support (Manuals, Certificates, Characteristics, FAQs,...)

<https://support.industry.siemens.com/cs/ww/ru/ps/5SV3312-6KK12>

##### Image database (product images, 2D dimension drawings, 3D models, device circuit diagrams, ...)

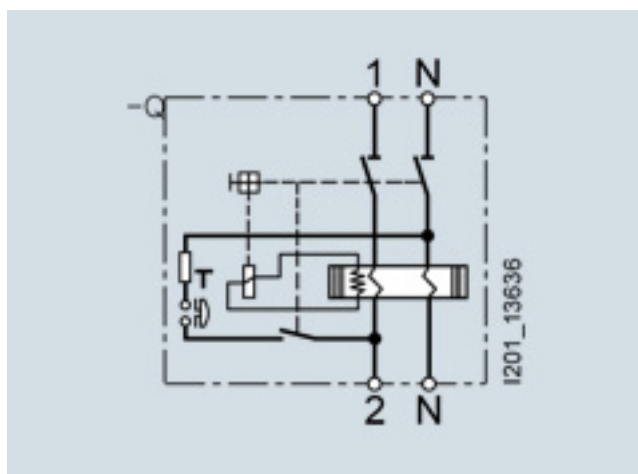
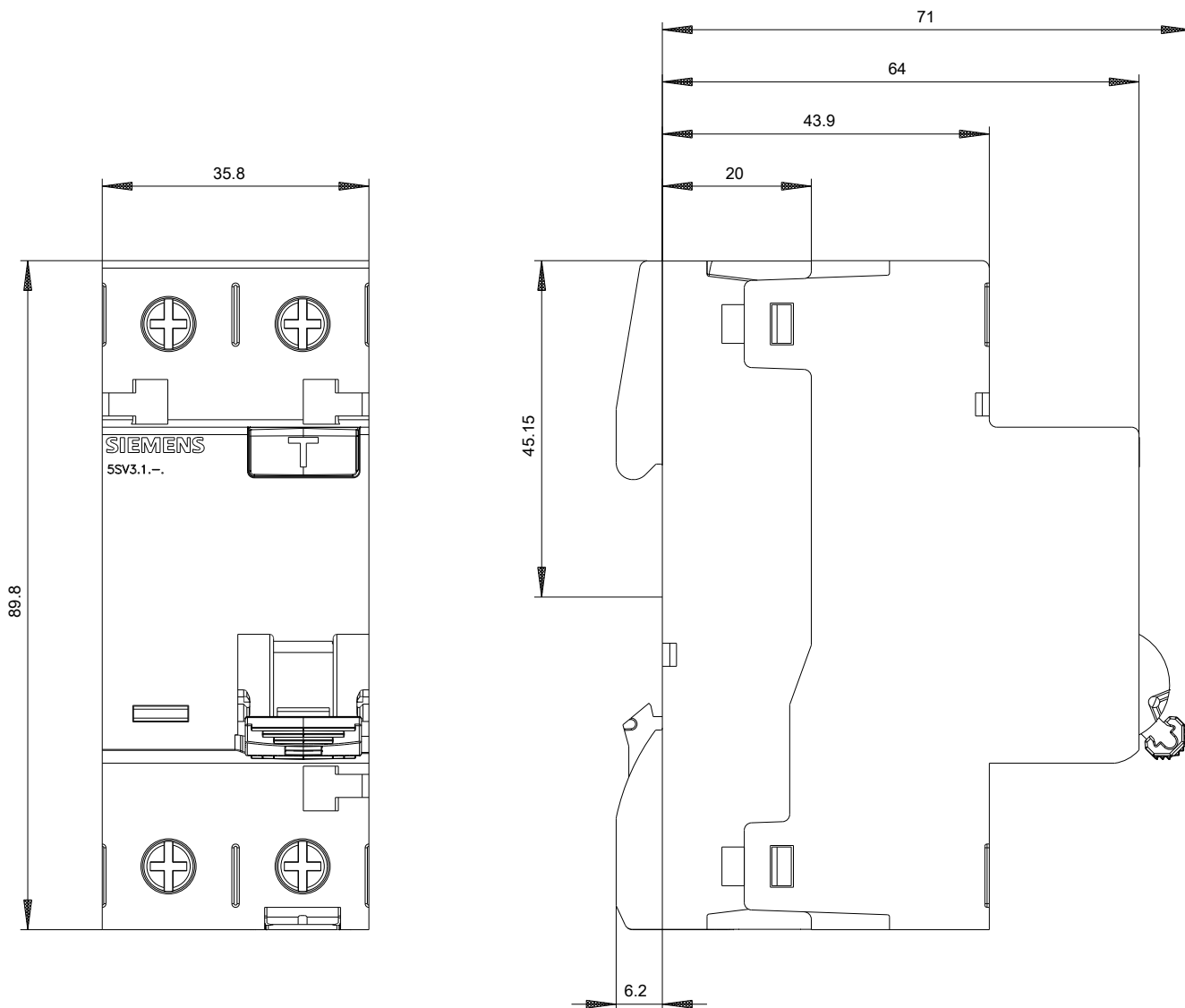
[http://www.automation.siemens.com/bilddb/cax\\_en.aspx?mlfb=5SV3312-6KK12](http://www.automation.siemens.com/bilddb/cax_en.aspx?mlfb=5SV3312-6KK12)

##### CAX-Online-Generator

<http://www.siemens.com/cax>

##### Tender specifications

<http://www.siemens.com/specifications>



-CB

