

Residual current operated circuit breaker, 2-pole, type A, In: 16 A, 10 mA, Un AC: 230 V



версия	
фирменное название продукта	SENTRON
наименование продукта	Автоматический выключатель защиты от токов повреждения
исполнение продукта	без задержки времени
Общие технические данные	
число полюсов	2
Типоразмер для встраиваемых приборов / согласно DIN 43880	1
защита от прикосновения во избежание электрического удара	защищено от доступа пальцами и тыльной стороной руки
Ток короткого замыкания / входного предохранителя / максимально допустимое	63 A
Устойчивость к току короткого замыкания	10 kA
механический срок службы (коммутационные циклы) / типовое	10 000
Функция переключения / с кратковременной задержкой	нет
категория перенапряжения	III
напряжение питания	

Рабочий ток / при переменном токе / расчетное значение	16 A
<ul style="list-style-type: none"> • напряжение питания / при переменном токе / расчетное значение 	230/400 V
<ul style="list-style-type: none"> • Напряжение питания / для испытательных устройств / мин. 	100 V
Рабочая частота	50 Гц
<ul style="list-style-type: none"> • Частота напряжения питания / расчетное значение 	50 Гц

класс защиты

степень защиты IP	IP20, при установке в распределительном шкафу, с подключенными проводами
-------------------	--

Коммутационная способность

коммутационная способность по току	
<ul style="list-style-type: none"> • согласно EN 60898 / расчетное значение 	0,5 kA
<ul style="list-style-type: none"> • согласно IEC 61008-1 / расчетное значение 	0,5 kA

рассеивание

<ul style="list-style-type: none"> • Мощность потерь [Вт] / при расчётном токе / при переменном токе / при теплом эксплуатационном состоянии / на полюс 	0,7 W
<ul style="list-style-type: none"> • мощность потерь [Вт] / макс. 	1,4 W

электричество

Аварийный ток срабатывания / расчетное значение	10 mA
Тип аварийного тока	A
Прочность по отношению к импульсному току / расчетное значение	1 kA
Рабочий ток	
<ul style="list-style-type: none"> • при 40 °C / расчетное значение 	16 A
<ul style="list-style-type: none"> • при 45 °C / расчетное значение 	12,44 A
<ul style="list-style-type: none"> • при 50 °C / расчетное значение 	9,32 A
<ul style="list-style-type: none"> • при 55 °C / расчетное значение 	6,82 A
<ul style="list-style-type: none"> • при 60 °C / расчетное значение 	4,94 A
<ul style="list-style-type: none"> • при 65 °C / расчетное значение 	3,68 A
<ul style="list-style-type: none"> • при 70 °C / расчетное значение 	0 A

Подробнее

характеристика изделия / без силикона	да
Расширение продукта / встраиваемые / дополнительные устройства	да

связи

поперечное сечение подключаемого провода / однопроводный	
--	--

<ul style="list-style-type: none"> • мин. • макс. 	<p>0,75 mm² 35 mm²</p>
Поперечное сечение подключаемого провода / многопроводный	
<ul style="list-style-type: none"> • мин. • макс. 	<p>0,75 mm² 35 mm²</p>
крутящий момент затяжки / при винтовом соединении	
<ul style="list-style-type: none"> • мин. • макс. 	<p>2,5 N·m 3 N·m</p>
положение / сетевого кабеля	вверху или внизу

Механическая конструкция

высота	90 mm
ширина	36 mm
глубина	70 mm
монтажная глубина	70 mm
количество модулей в ширину	2
вид крепления	DIN-рейка (REG)
монтажное положение	любой
вес-нетто	217 g

условия окружающей среды

Температура окружающей среды	
<ul style="list-style-type: none"> • мин. • макс. 	<p>-25 °C 45 °C</p>
Температура окружающей среды / во время хранения	
<ul style="list-style-type: none"> • минимально допустимое • максимально допустимое 	<p>-40 °C 75 °C</p>
Количество тестовых циклов / для экологической экспертизы / согласно IEC 60068-2-30	28

Сертификаты

условное обозначение	
<ul style="list-style-type: none"> • согласно DIN EN 61346-2 • согласно IEC 81346-2:2009 	<p>F F</p>

General Product Approval	EMC
--------------------------	-----



CCC



IMQ



ÖVE



VDE

[Miscellaneous](#)



RCM

Declaration of Conformity	other	Railway
---------------------------	-------	---------



EG-Konf.

[Miscellaneous](#)

[Vibration and Shock](#)

[Confirmation](#)

Дополнительная информация

Information- and Downloadcenter (Catalogs, Brochures,...)

<http://www.siemens.com/lowvoltage/catalogs>

Industry Mall (Online ordering system)

<https://mall.industry.siemens.com/mall/ru/ru/Catalog/product?mlfb=5SV3111-6>

Service&Support (Manuals, Certificates, Characteristics, FAQs,...)

<https://support.industry.siemens.com/cs/ww/ru/ps/5SV3111-6>

Image database (product images, 2D dimension drawings, 3D models, device circuit diagrams, ...)

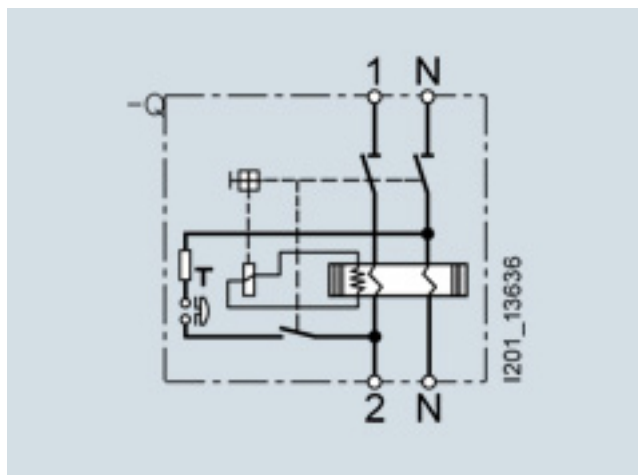
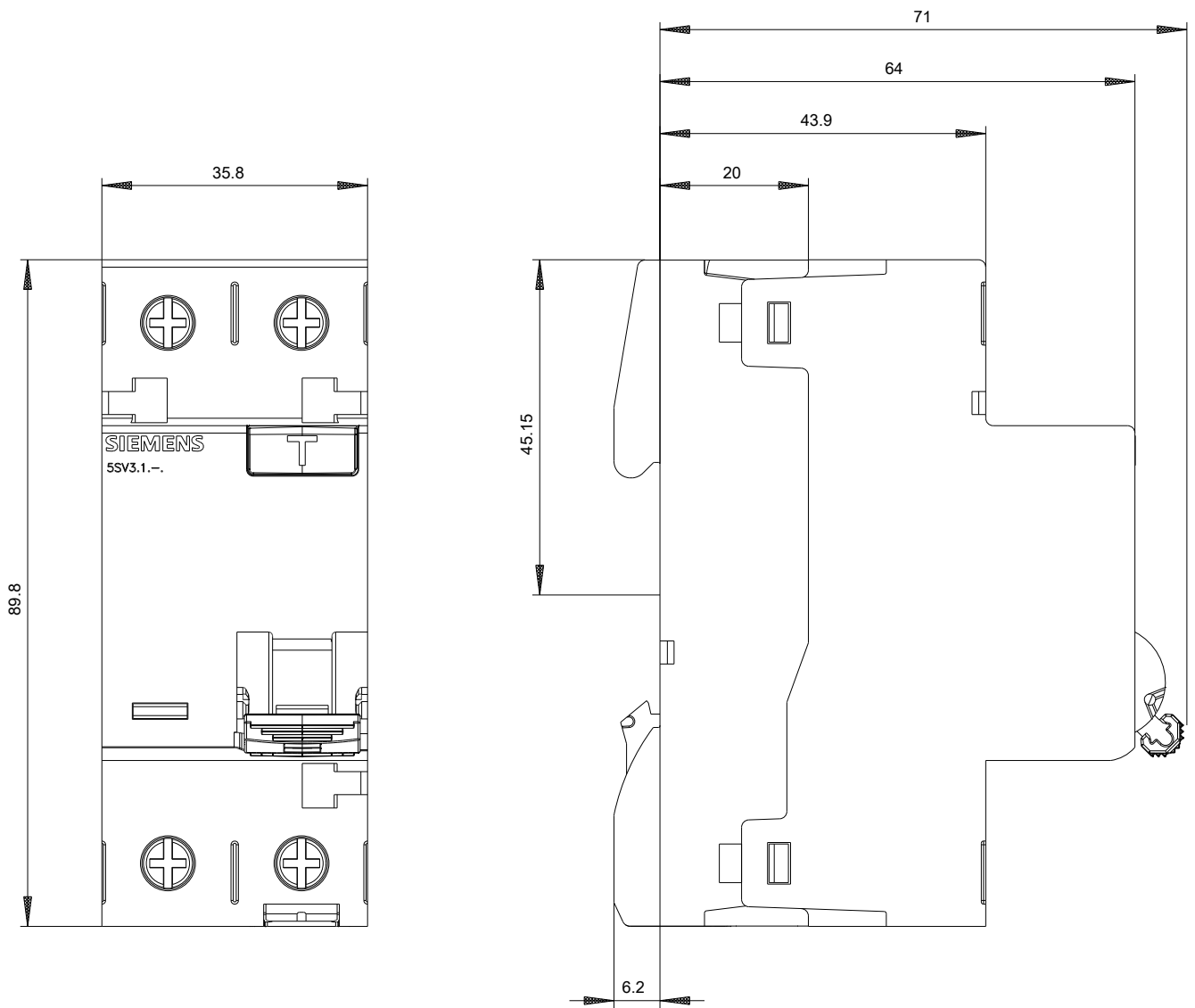
http://www.automation.siemens.com/bilddb/cax_en.aspx?mlfb=5SV3111-6

CAX-Online-Generator

<http://www.siemens.com/cax>

Tender specifications

<http://www.siemens.com/specifications>



-CB

