

circuit breaker 3VA6 UL frame 800 breaking capacity class H 65kA
@ 480 V 4-pole, line protection ETU820, LI, In=800A overload
protection Ir=320A ...800A short circuit protection li=1,5...10 x In



версия	
Фирменное название продукта	SENTRON
Наименование продукта	Компактный авт. выключатель
Наименование продукта / согласно UL-файлу	HMAE
Исполнение продукта	Защита установок
Исполнение выключателя нагрузки / согласно UL 489 / выключатель нагрузки нагрева, кондиционирования воздуха и охлаждения (тип HACR)	да
Исполнение расцепителя максимального тока	ETU820
Функция защиты расцепителя максимального тока	LI
Число полюсов	4
Общие технические данные	
Управляющее напряжение 2	600 V
высота	600 V
Мощность потерь [Вт] / макс.	231 W
Мощность потерь [Вт] / при расчётном токе / при переменном токе / при теплом эксплуатационном состоянии / на полюс	77 W

Механический срок службы (коммутационные циклы) / типовое	10 000
электрический срок службы (коммутационные циклы) / при AC-1 / при 380/415 В	5 800
электрический срок службы (коммутационные циклы) / при AC-1 / при 690 В	4 000
электрический срок службы (коммутационные циклы) / при 480 В / при 50/60 Гц	5 800
электрический срок службы (коммутационные циклы) / при 600 В / при 50/60 Гц	4 000
Характеристики продукта / для нулевого проводника / с возможностью дооснащения / Защита от короткого замыкания и перегрузки	нет
исполнение контроля заземления	Без
• функция изделия / Коммуникационная функция	да
• Функция продукта / прочие измерительные функции	да

электричество

Маркировка / согласно UL 489 / 100%-rated breaker	нет
Ток длительной нагрузки / расчетное значение / макс.	800 А
Сечение соединительных проводов / проводов AWG (Американский стандарт на калибр)	800 А

Коммутационная способность IEC 60947

класс коммутационной способности переключателя мощности	В
• ном. предельная наибольшая отключающая способность при КЗ (I_{cu}) / при 240 В	110 kA
• ном. предельная наибольшая отключающая способность при КЗ (I_{cu}) / при 415 В	85 kA
• ном. предельная наибольшая отключающая способность при КЗ (I_{cu}) / при 690 В	35 kA
Отключающая способность рабочего тока короткого замыкания (I_{cs})	
• при 240 В	110 kA
• при 415 В	85 kA
• при 690 В	19 kA
Включающая способность короткозамкнутого тока (I_{cm})	
• при 240 В	242 kA
• при 415 В	187 kA
• при 690 В	74 kA

Коммутационная способность UL 489

Допустимый разрывной ток

• при 240 В	150 kA
• при 480 В	65 kA
• при 600 В	35 kA

Настраиваемые параметры

регулируемый параметр срабатывания, ток / зависящего от тока расцепителя перегрузки / исходное значение	320 A
регулируемый параметр срабатывания, ток / зависящего от тока расцепителя перегрузки / конечное значение	800 A
Класс срабатывания / пускового устройства L / при характеристике I _{2t} / исходное значение	0,5
Класс срабатывания / пускового устройства L / при характеристике I _{2t} / конечное значение	25
регулируемый параметр срабатывания, ток / триггера короткого замыкания без выдержки времени / исходное значение	1 200 A
регулируемый параметр срабатывания, ток / триггера короткого замыкания без выдержки времени / конечное значение	8 000 A
Исполнение защиты проводника N	регулировка ВЫКЛ.; 20 - 100%
функция изделия / защита от замыкания на землю	нет

Механическая конструкция

Высота [дюйм]	12,6 in
Характеристика продукта/ интерфейс LAN	328 mm
Ширина [дюйм]	11 in
Характеристика продукта/ последовательный интерфейс	280 mm
Глубина [дюйм]	4,7 in
Глубина	120 mm

Вспомогательный контур

Количество переключающих контактов / для вспомогательных контактов	0
--	---

условия окружающей среды

Степень защиты IP / с лицевой стороны	IP40
Температура окружающей среды	
• во время эксплуатации / мин.	-25 °C
• во время эксплуатации / макс.	70 °C
• во время хранения / мин.	-40 °C
• во время хранения / макс.	80 °C

Сертификаты

Условное обозначение / согласно IEC 81346-2:2009	Q
Сертификат соответствия / в качестве допуска для судоходства (не для военных судов) / Supplement SB	да

General Product Approval

Declaration of Conformity



[Miscellaneous](#)



Дополнительная информация

Information- and Downloadcenter (Catalogs, Brochures,...)

<http://www.siemens.com/lowvoltage/catalogs>

Industry Mall (Online ordering system)

<https://mall.industry.siemens.com/mall/ru/ru/Catalog/product?mlfb=3VA6580-6KL42-0AA0>

Service&Support (Manuals, Certificates, Characteristics, FAQs,...)

<https://support.industry.siemens.com/cs/ww/ru/ps/3VA6580-6KL42-0AA0>

Image database (product images, 2D dimension drawings, 3D models, device circuit diagrams, ...)

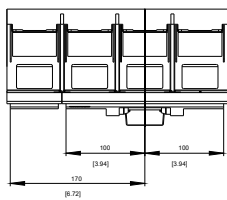
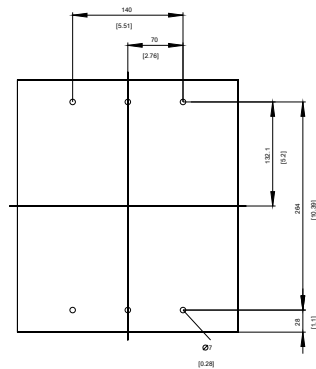
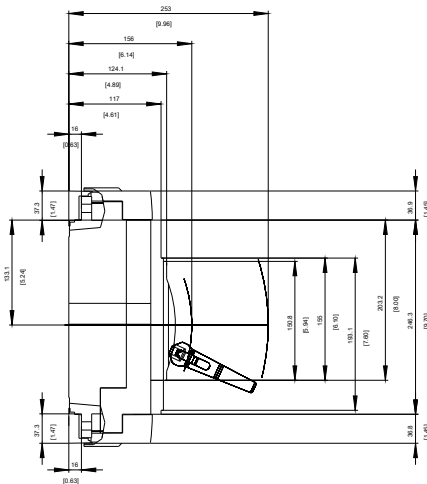
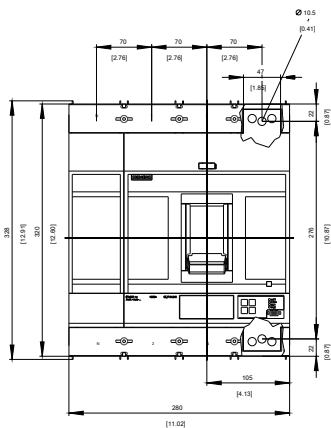
http://www.automation.siemens.com/bilddb/cax_en.aspx?mlfb=3VA6580-6KL42-0AA0

CAX-Online-Generator

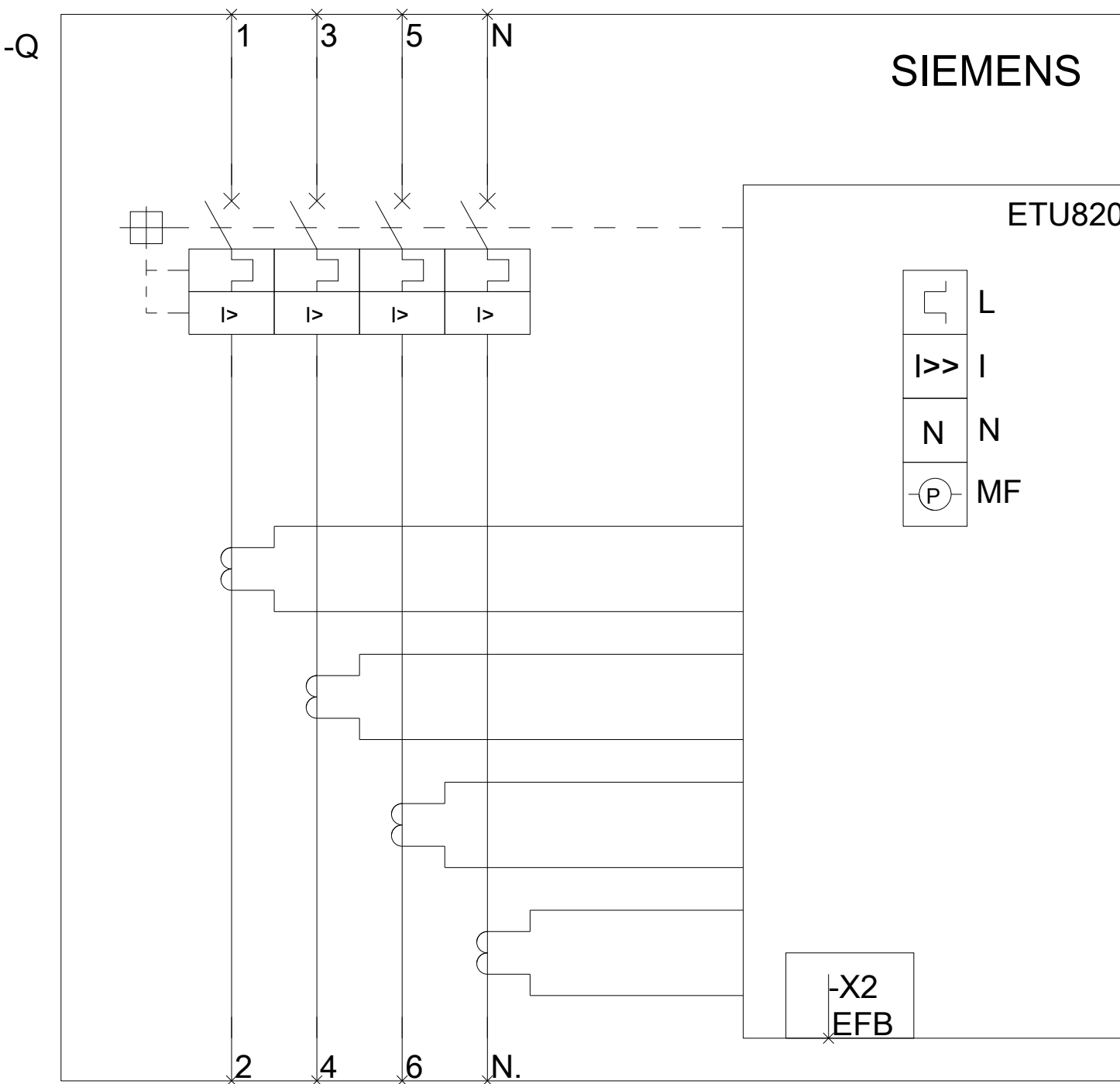
<http://www.siemens.com/cax>

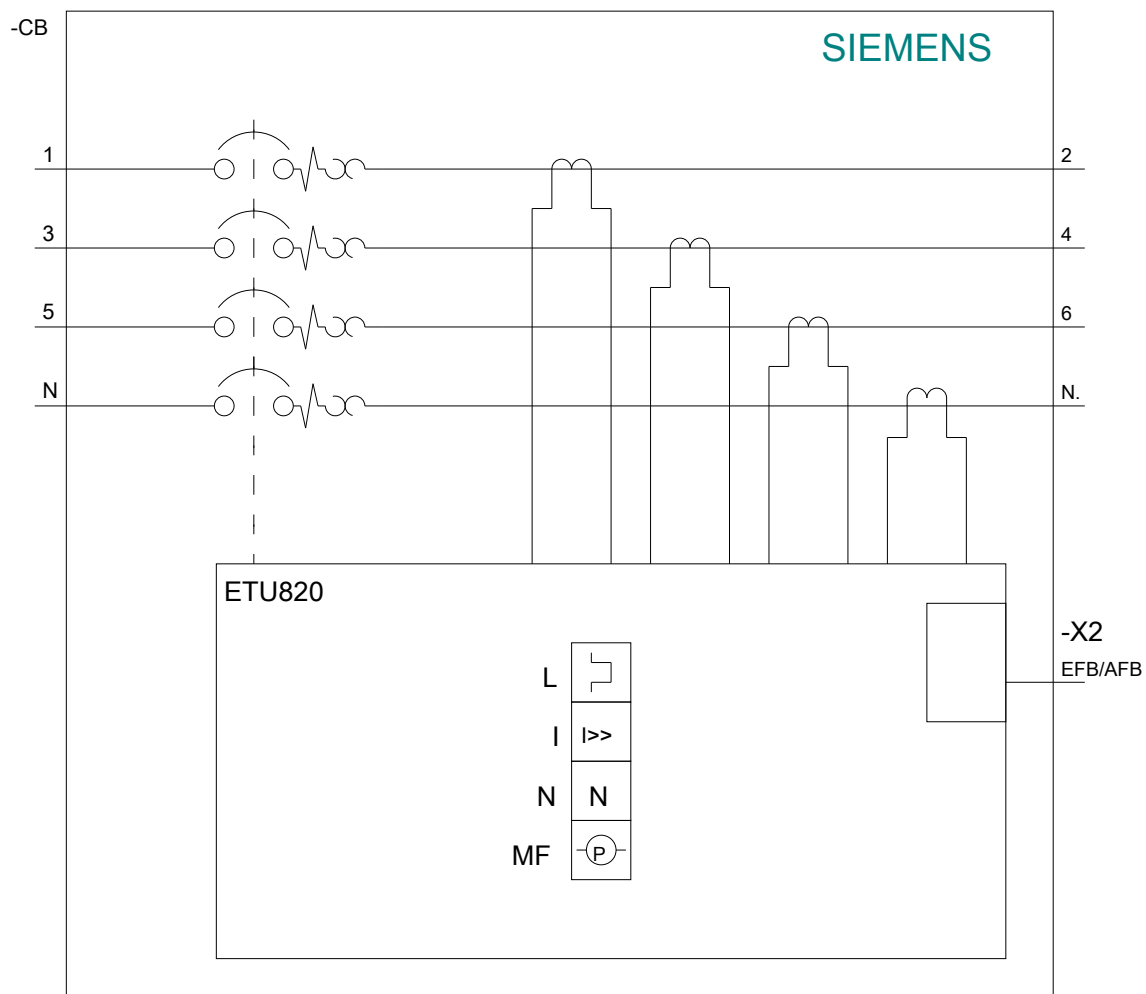
Tender specifications

<http://www.siemens.com/specifications>



SIEMENS





последнее изменение:

30.10.2020