

circuit breaker 3VA6 UL frame 250 breaking capacity class M 35kA @ 480V 4-pole, line protection ETU850, LSI, In=100A overload protection Ir=40A...100A short-circuit protection Isd=0.6..10x In, li=1.5..12x In N conductor protection adjustable (OFF, up to 160%) without connection



| версия | |
|---|-----------------------------|
| Фирменное название продукта | SENTRON |
| Наименование продукта | Компактный авт. выключатель |
| Наименование продукта / согласно UL-файлу | MFAE-Y |
| Исполнение продукта | Защита установок |
| Исполнение выключателя нагрузки / согласно UL 489 / выключатель нагрузки нагрева, кондиционирования воздуха и охлаждения (тип HACR) | да |
| Исполнение расцепителя максимального тока | ETU850 |
| Функция защиты расцепителя максимального тока | LSI |
| Число полюсов | 4 |

| Общие технические данные | |
|--|--------|
| Управляющее напряжение 2 | 600 V |
| высота | 600 V |
| Мощность потерь [Вт] / макс. | 6,7 W |
| Мощность потерь [Вт] / при расчётном токе / при переменном токе / при теплом эксплуатационном состоянии / на полюс | 2,23 W |

| | |
|---|--------|
| Механический срок службы (коммутационные циклы) / типовое | 20 000 |
| электрический срок службы (коммутационные циклы) / при AC-1 / при 380/415 В | 6 000 |
| электрический срок службы (коммутационные циклы) / при AC-1 / при 690 В | 3 000 |
| электрический срок службы (коммутационные циклы) / при 480 В / при 50/60 Гц | 6 000 |
| электрический срок службы (коммутационные циклы) / при 600 В / при 50/60 Гц | 7 500 |
| Характеристики продукта / для нулевого проводника / с возможностью дооснащения / Защита от короткого замыкания и перегрузки | нет |
| исполнение контроля заземления | Без |
| <ul style="list-style-type: none"> • функция изделия / Коммуникационная функция | да |
| <ul style="list-style-type: none"> • Функция продукта / прочие измерительные функции | да |

электричество

| | |
|---|--|
| Маркировка / согласно UL 489 / 100%-rated breaker | нет |
| Ток длительной нагрузки / расчетное значение / макс. | 250 А |
| Сечение соединительных проводов / проводов AWG (Американский стандарт на калибр) | 100 А |
| Рабочий ток | |
| <ul style="list-style-type: none"> • при 40 °C • при 45 °C • при 50 °C • при 55 °C • при 60 °C • при 65 °C • при 70 °C | <p>100 А</p> <p>100 А</p> <p>100 А</p> <p>100 А</p> <p>100 А</p> <p>100 А</p> <p>100 А</p> |

Коммутационная способность IEC 60947

| | |
|---|-------|
| класс коммутационной способности переключателя мощности | М |
| <ul style="list-style-type: none"> • ном. предельная наибольшая отключающая способность при КЗ (I_{cu}) / при 240 В | 85 kA |
| <ul style="list-style-type: none"> • ном. предельная наибольшая отключающая способность при КЗ (I_{cu}) / при 415 В | 55 kA |
| <ul style="list-style-type: none"> • ном. предельная наибольшая отключающая способность при КЗ (I_{cu}) / при 690 В | 3 kA |
| Отключающая способность рабочего тока короткого замыкания (I_{cs}) | |

| | |
|---|---|
| <ul style="list-style-type: none"> • при 240 В • при 415 В • при 690 В | <p>85 kA</p> <p>55 kA</p> <p>3 kA</p> |
| <p>Включающая способность короткозамкнутого тока (I_{cm})</p> <ul style="list-style-type: none"> • при 240 В • при 415 В • при 690 В | <p>187 kA</p> <p>121 kA</p> <p>4,5 kA</p> |

Коммутационная способность UL 489

| | |
|--|--|
| <p>Допустимый разрывной ток</p> <ul style="list-style-type: none"> • при 240 В • при 480 В • при 600 Y/347 В • при 600 В | <p>100 kA</p> <p>35 kA</p> <p>18 kA</p> <p>18 kA</p> |
|--|--|

Настраиваемые параметры

| | |
|--|---------|
| регулируемый параметр срабатывания, ток / зависящего от тока расцепителя перегрузки / исходное значение | 40 А |
| регулируемый параметр срабатывания, ток / зависящего от тока расцепителя перегрузки / конечное значение | 100 А |
| Класс срабатывания / пускового устройства L / при характеристике I _{2t} / исходное значение | 0,5 |
| Класс срабатывания / пускового устройства L / при характеристике I _{2t} / конечное значение | 25 |
| регулируемый параметр срабатывания, ток / расцепителя при коротком замыкании с кратковременной задержкой / исходное значение | 60 А |
| регулируемый параметр срабатывания, ток / расцепителя при коротком замыкании с кратковременной задержкой / конечное значение | 1 000 А |
| регулируемое время задержки / пускового устройства S / при стандартной характеристике / исходное значение | 0,05 s |
| регулируемое время задержки / пускового устройства S / при стандартной характеристике / конечное значение | 0,5 s |
| регулируемое время задержки / пускового устройства S / при характеристике I _{2t} / исходное значение | 0,05 s |
| регулируемое время задержки / пускового устройства S / при характеристике I _{2t} / конечное значение | 0,5 s |

| | |
|---|--------------------------------------|
| регулируемый параметр срабатывания, ток / триггера короткого замыкания без выдержки времени / исходное значение | 150 A |
| регулируемый параметр срабатывания, ток / триггера короткого замыкания без выдержки времени / конечное значение | 1 200 A |
| Исполнение защиты проводника N | C регулировкой OFF; от 20 % до 160 % |
| функция изделия / защита от замыкания на землю | нет |

Механическая конструкция

| | |
|---|--------|
| Высота [дюйм] | 7,8 in |
| Характеристика продукта/ интерфейс LAN | 198 mm |
| Ширина [дюйм] | 5,5 in |
| Характеристика продукта/ последовательный интерфейс | 140 mm |
| Глубина [дюйм] | 3,4 in |
| Глубина | 86 mm |

СВЯЗИ

| | |
|---|-------------------|
| Расположение электрических подключений / для главной электрической цепи | Без подсоединения |
| Исполнение электрического подключения / для главной электрической цепи | без |

Вспомогательный контур

| | |
|--|---|
| Количество переключающих контактов / для вспомогательных контактов | 0 |
|--|---|

Аксессуары

| | |
|--|----|
| Расширение продукта / дополнительно / Привод двигателя | да |
|--|----|

условия окружающей среды

| | |
|--|--|
| Степень защиты IP / с лицевой стороны | IP40 |
| Температура окружающей среды | |
| <ul style="list-style-type: none"> • во время эксплуатации / мин. • во время эксплуатации / макс. • во время хранения / мин. • во время хранения / макс. | <ul style="list-style-type: none"> -25 °C 70 °C -40 °C 80 °C |

Сертификаты

| | |
|---|----|
| Условное обозначение / согласно IEC 81346-2:2009 | Q |
| Сертификат соответствия / в качестве допуска для судоходства (не для военных судов) / Supplement SB | да |

General Product Approval



CCC



CSA



UL



UL



VDE

CB

CB

| | | | | |
|--------------------------|-----|---------------------------|-------------------|-------|
| General Product Approval | EMC | Declaration of Conformity | Shipping Approval | other |
|--------------------------|-----|---------------------------|-------------------|-------|



RCM



EG-Konf.



ABS



LRS

[Miscellaneous](#)

Дополнительная информация

Information- and Downloadcenter (Catalogs, Brochures,...)

<http://www.siemens.com/lowvoltage/catalogs>

Industry Mall (Online ordering system)

<https://mall.industry.siemens.com/mall/ru/ru/Catalog/product?mlfb=3VA6210-5KP41-0AA0>

Service&Support (Manuals, Certificates, Characteristics, FAQs,...)

<https://support.industry.siemens.com/cs/ww/ru/ps/3VA6210-5KP41-0AA0>

Image database (product images, 2D dimension drawings, 3D models, device circuit diagrams, ...)

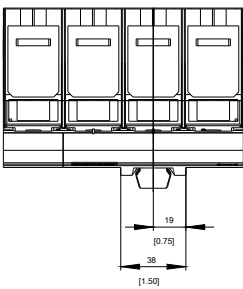
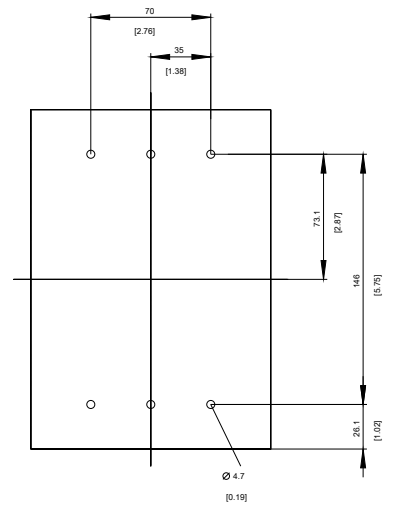
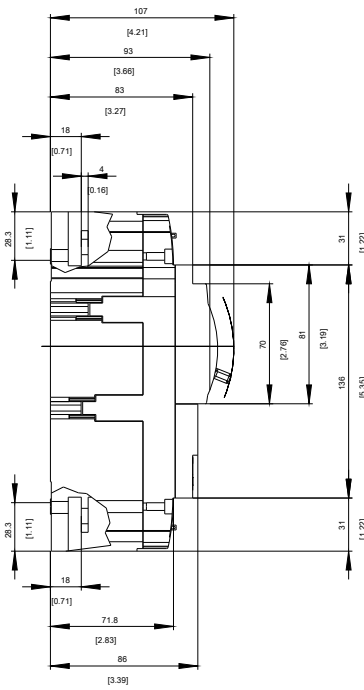
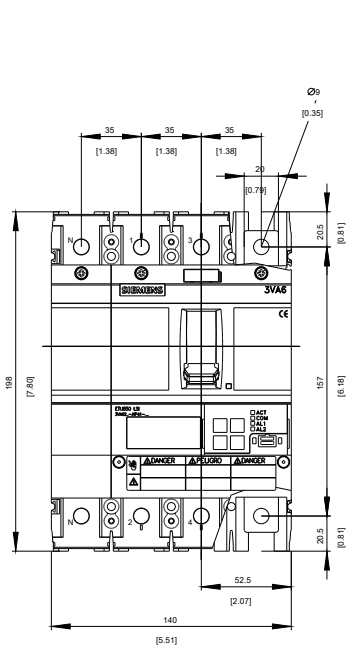
http://www.automation.siemens.com/bilddb/cax_en.aspx?mlfb=3VA6210-5KP41-0AA0

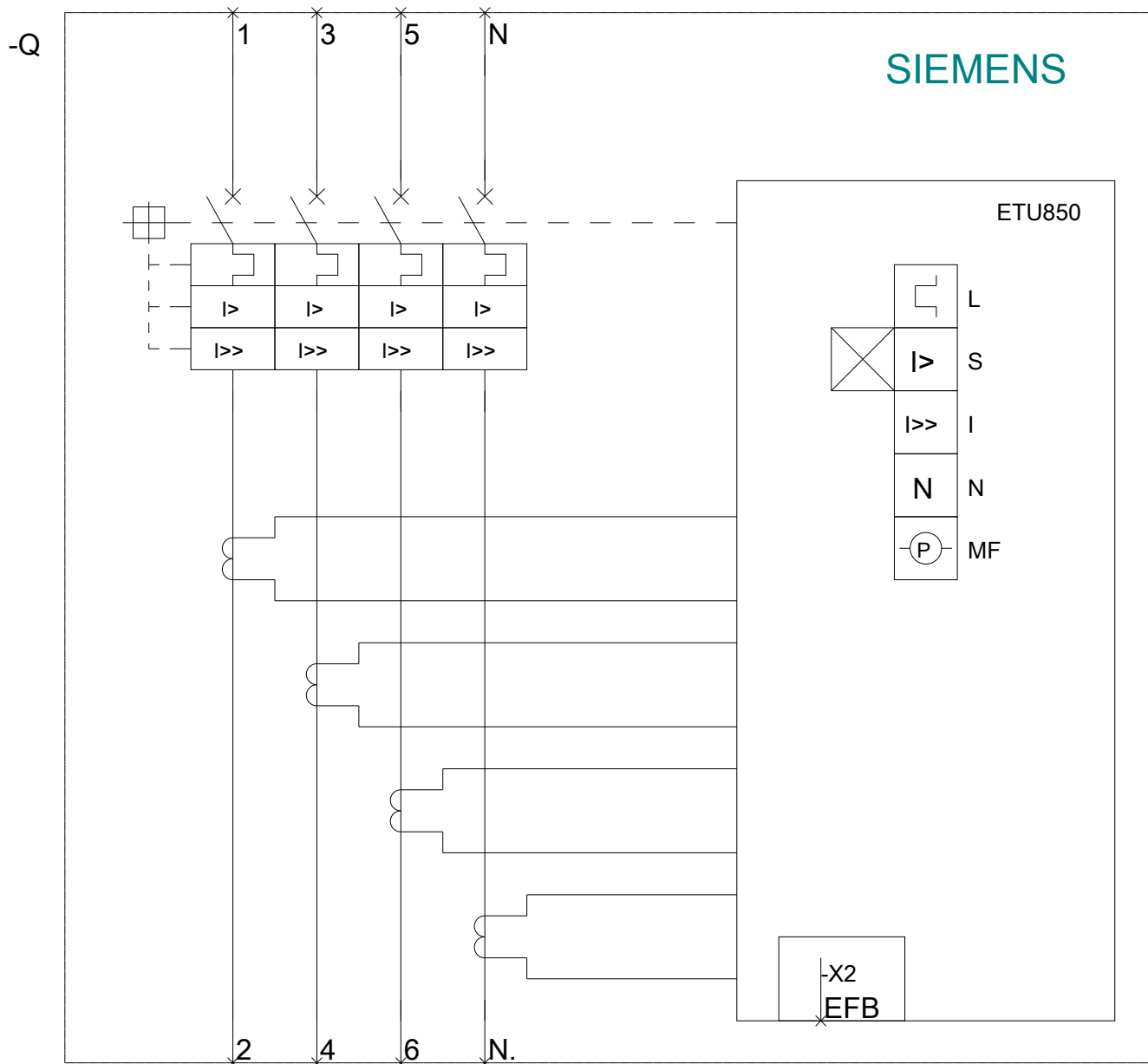
CAX-Online-Generator

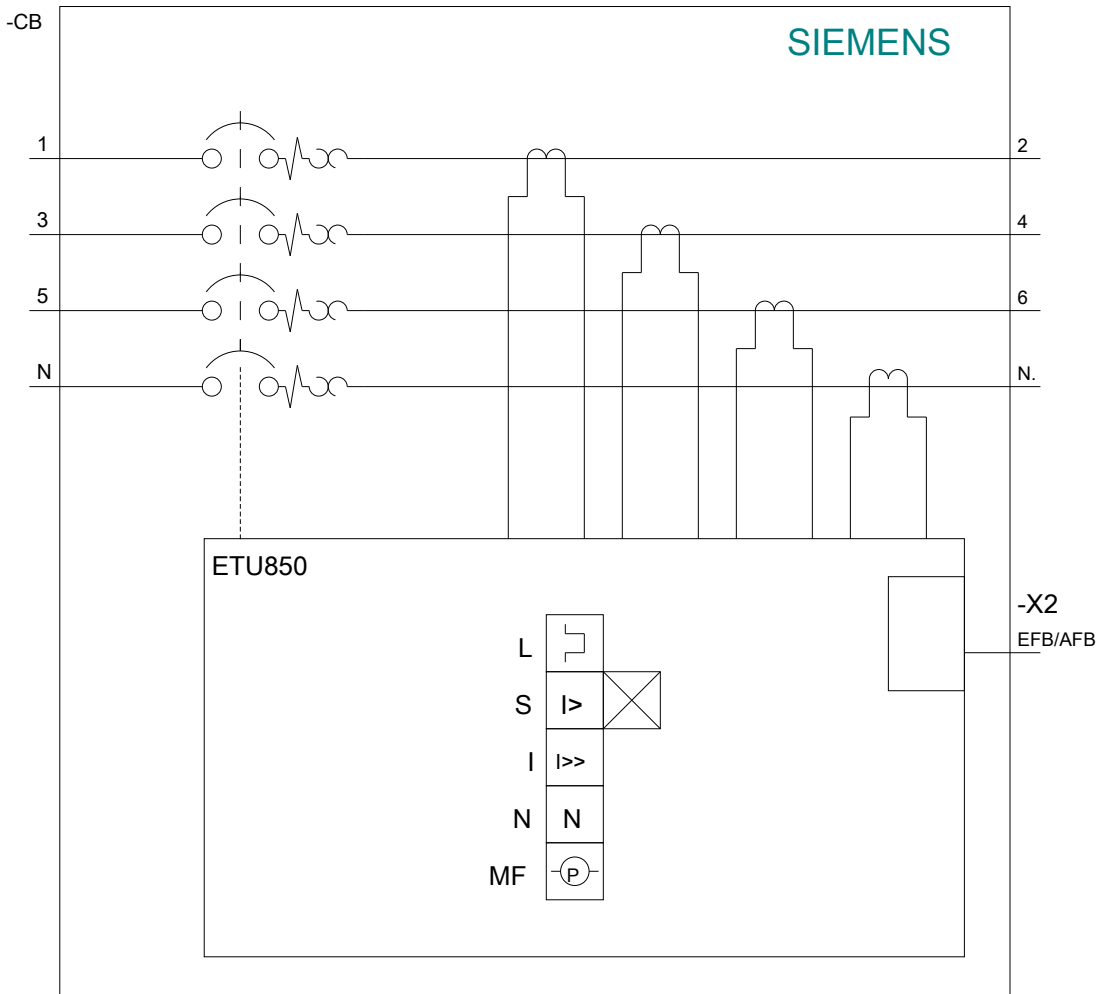
<http://www.siemens.com/cax>

Tender specifications

<http://www.siemens.com/specifications>







последнее изменение:

05.08.2020