

circuit breaker 3VA5 UL frame 800 breaking capacity class M 35kA @ 480 V 3-pole, line protection TM230, FTAM, In=800A overload protection Ir=800A fixed short circuit protection li=5...10 x In



версия	
Фирменное название продукта	SENTRON
Наименование продукта	Компактный авт. выключатель
Наименование продукта / согласно UL-файлу	MMAS
Исполнение продукта	Защита установки
Исполнение выключателя нагрузки / согласно UL 489 / выключатель нагрузки нагрева, кондиционирования воздуха и охлаждения (тип HACR)	да
Исполнение расцепителя максимального тока	TM230
Функция защиты расцепителя максимального тока	LI
Число полюсов	3

Общие технические данные	
Управляющее напряжение 2	750 V
высота	600 V
рабочее напряжение / при постоянном токе / расчетное значение	500 V
Мощность потерь [Вт] / макс.	210 W

Мощность потерь [Вт] / при расчётном токе / при переменном токе / при теплом эксплуатационном состоянии / на полюс	70 W
Механический срок службы (коммутационные циклы) / типовое	10 000
электрический срок службы (коммутационные циклы) / при AC-1 / при 380/415 В	5 800
электрический срок службы (коммутационные циклы) / при AC-1 / при 690 В	4 000
электрический срок службы (коммутационные циклы) / при 480 В / при 50/60 Гц	5 800
электрический срок службы (коммутационные циклы) / при 600 В / при 50/60 Гц	4 000
Характеристики продукта / для нулевого проводника / с возможностью дооснащения / Защита от короткого замыкания и перегрузки	нет
исполнение контроля заземления	Без
<ul style="list-style-type: none"> • функция изделия / Коммуникационная функция 	нет
<ul style="list-style-type: none"> • Функция продукта / прочие измерительные функции 	нет

электричество

Маркировка / согласно UL 489 / 100%-rated breaker	нет
Ток длительной нагрузки / расчетное значение / макс.	800 A
Сечение соединительных проводов / проводов AWG (Американский стандарт на калибр)	800 A

Коммутационная способность IEC 60947

класс коммутационной способности переключателя мощности	M
<ul style="list-style-type: none"> • ном. предельная наибольшая отключающая способность при КЗ (I_{cu}) / при 240 В 	85 kA
<ul style="list-style-type: none"> • ном. предельная наибольшая отключающая способность при КЗ (I_{cu}) / при 415 В 	55 kA
<ul style="list-style-type: none"> • ном. предельная наибольшая отключающая способность при КЗ (I_{cu}) / при 690 В 	25 kA
Отключающая способность рабочего тока короткого замыкания (I_{cs})	
<ul style="list-style-type: none"> • при 240 В 	85 kA
<ul style="list-style-type: none"> • при 415 В 	55 kA
<ul style="list-style-type: none"> • при 690 В 	19 kA
Включающая способность короткозамкнутого тока (I_{cm})	
<ul style="list-style-type: none"> • при 240 В 	187 kA

<ul style="list-style-type: none"> • при 415 В • при 690 В 	<p>121 kA</p> <p>50 kA</p>
Исполнение защиты при коротком замыкании	значения коммутационной способности для сетей постоянного тока указаны в техническом описании компактного авт. выключателя 3VA; соответствующая ссылка приведена в последнем разделе, см. "Сервис и поддержка"

Коммутационная способность UL 489

Допустимый разрывной ток	
<ul style="list-style-type: none"> • при 240 В • при 480 В • при 600 В 	<p>85 kA</p> <p>35 kA</p> <p>18 kA</p>

Настраиваемые параметры

регулируемый параметр срабатывания, ток / зависящего от тока расцепителя перегрузки / исходное значение	800 A
регулируемый параметр срабатывания, ток / зависящего от тока расцепителя перегрузки / конечное значение	800 A
регулируемый параметр срабатывания, ток / триггера короткого замыкания без выдержки времени / исходное значение	4 000 A
регулируемый параметр срабатывания, ток / триггера короткого замыкания без выдержки времени / конечное значение	8 000 A
функция изделия / защита от замыкания на землю	нет

Механическая конструкция

Высота [дюйм]	12,6 in
Характеристика продукта/ интерфейс LAN	328 mm
Ширина [дюйм]	8,3 in
Характеристика продукта/ последовательный интерфейс	210 mm
Глубина [дюйм]	4,7 in
Глубина	120 mm

СВЯЗИ

Расположение электрических подключений / для главной электрической цепи	Фронтальное подключение
---	-------------------------

Вспомогательный контур

Количество переключающих контактов / для вспомогательных контактов	0
--	---

условия окружающей среды

Степень защиты IP / с лицевой стороны	IP40
Температура окружающей среды	

- | | |
|---------------------------------|--------|
| • во время эксплуатации / мин. | -25 °C |
| • во время эксплуатации / макс. | 70 °C |
| • во время хранения / мин. | -40 °C |
| • во время хранения / макс. | 80 °C |

Сертификаты

Условное обозначение / согласно IEC 81346-2:2009	Q
Сертификат соответствия / в качестве допуска для судоходства (не для военных судов) / Supplement SB	нет

General Product Approval

Declaration of Conformity



UL

[Miscellaneous](#)



EG-Konf.

Дополнительная информация

Information- and Downloadcenter (Catalogs, Brochures,...)

<http://www.siemens.com/lowvoltage/catalogs>

Industry Mall (Online ordering system)

<https://mall.industry.siemens.com/mall/ru/ru/Catalog/product?mlfb=3VA5580-5EC32-0AA0>

Service&Support (Manuals, Certificates, Characteristics, FAQs,...)

<https://support.industry.siemens.com/cs/ww/ru/ps/3VA5580-5EC32-0AA0>

Image database (product images, 2D dimension drawings, 3D models, device circuit diagrams, ...)

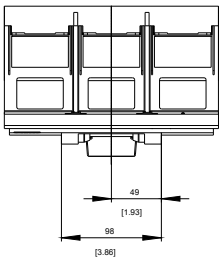
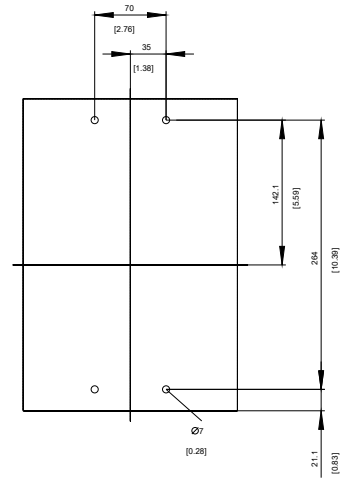
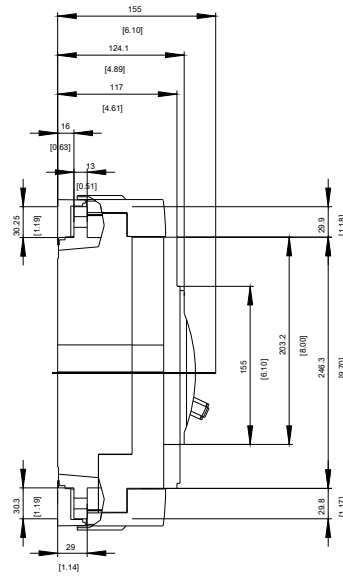
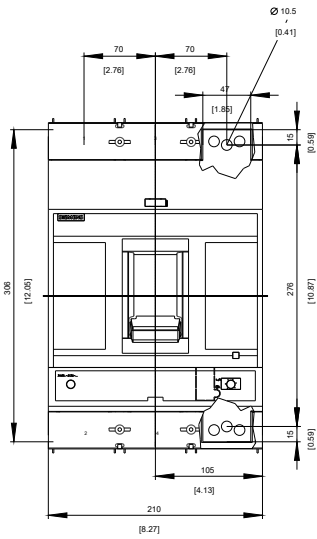
http://www.automation.siemens.com/bilddb/cax_en.aspx?mlfb=3VA5580-5EC32-0AA0

CAX-Online-Generator

<http://www.siemens.com/cax>

Tender specifications

<http://www.siemens.com/specifications>



последнее изменение:

14.09.2020