

circuit breaker 3VA5 UL frame 800 breaking capacity class M 35kA @ 480 V 2-pole, line protection TM230, FTAM, In=600A overload protection Ir=600A fixed short circuit protection li=5...10 x In



версия	
Фирменное название продукта	SENTRON
Наименование продукта	Компактный авт. выключатель
Наименование продукта / согласно UL-файлу	MMAS
Исполнение продукта	Защита установки
Исполнение выключателя нагрузки / согласно UL 489 / выключатель нагрузки нагрева, кондиционирования воздуха и охлаждения (тип HACR)	да
Исполнение расцепителя максимального тока	TM230
Функция защиты расцепителя максимального тока	LI
Число полюсов	2

Общие технические данные	
Управляющее напряжение 2	500 V
высота	600 V
рабочее напряжение / при постоянном токе / расчетное значение	250 V
Мощность потерь [Вт] / макс.	108 W

Мощность потерь [Вт] / при расчётном токе / при переменном токе / при теплом эксплуатационном состоянии / на полюс	54 W
Механический срок службы (коммутационные циклы) / типовое	10 000
электрический срок службы (коммутационные циклы) / при AC-1 / при 380/415 В	5 100
электрический срок службы (коммутационные циклы) / при AC-1 / при 690 В	3 500
электрический срок службы (коммутационные циклы) / при 480 В / при 50/60 Гц	5 100
электрический срок службы (коммутационные циклы) / при 600 В / при 50/60 Гц	3 500
Характеристики продукта / для нулевого проводника / с возможностью дооснащения / Защита от короткого замыкания и перегрузки	нет
исполнение контроля заземления	Без
<ul style="list-style-type: none"> <li>• функция изделия / Коммуникационная функция</li> </ul>	нет
<ul style="list-style-type: none"> <li>• Функция продукта / прочие измерительные функции</li> </ul>	нет

#### электричество

Маркировка / согласно UL 489 / 100%-rated breaker	нет
Ток длительной нагрузки / расчетное значение / макс.	800 A
Сечение соединительных проводов / проводов AWG (Американский стандарт на калибр)	600 A

#### Коммутационная способность IEC 60947

класс коммутационной способности переключателя мощности	M
<ul style="list-style-type: none"> <li>• ном. предельная наибольшая отключающая способность при КЗ (<math>I_{cu}</math>) / при 240 В</li> </ul>	85 kA
<ul style="list-style-type: none"> <li>• ном. предельная наибольшая отключающая способность при КЗ (<math>I_{cu}</math>) / при 415 В</li> </ul>	55 kA
<ul style="list-style-type: none"> <li>• ном. предельная наибольшая отключающая способность при КЗ (<math>I_{cu}</math>) / при 690 В</li> </ul>	25 kA
Отключающая способность рабочего тока короткого замыкания ( $I_{cs}$ )	
<ul style="list-style-type: none"> <li>• при 240 В</li> </ul>	85 kA
<ul style="list-style-type: none"> <li>• при 415 В</li> </ul>	55 kA
<ul style="list-style-type: none"> <li>• при 690 В</li> </ul>	19 kA
Включающая способность короткозамкнутого тока ( $I_{cm}$ )	
<ul style="list-style-type: none"> <li>• при 240 В</li> </ul>	187 kA

<ul style="list-style-type: none"> <li>• при 415 В</li> <li>• при 690 В</li> </ul>	<p>121 kA</p> <p>50 kA</p>
Исполнение защиты при коротком замыкании	значения коммутационной способности для сетей постоянного тока указаны в техническом описании компактного авт. выключателя 3VA; соответствующая ссылка приведена в последнем разделе, см. "Сервис и поддержка"

#### Коммутационная способность UL 489

Допустимый разрывной ток	
<ul style="list-style-type: none"> <li>• при 240 В</li> <li>• при 480 В</li> <li>• при 600 В</li> </ul>	<p>85 kA</p> <p>35 kA</p> <p>18 kA</p>

#### Настраиваемые параметры

регулируемый параметр срабатывания, ток / зависящего от тока расцепителя перегрузки / исходное значение	600 A
регулируемый параметр срабатывания, ток / зависящего от тока расцепителя перегрузки / конечное значение	600 A
регулируемый параметр срабатывания, ток / триггера короткого замыкания без выдержки времени / исходное значение	3 000 A
регулируемый параметр срабатывания, ток / триггера короткого замыкания без выдержки времени / конечное значение	6 000 A
функция изделия / защита от замыкания на землю	нет

#### Механическая конструкция

Высота [дюйм]	12,6 in
Характеристика продукта/ интерфейс LAN	328 mm
Ширина [дюйм]	8,3 in
Характеристика продукта/ последовательный интерфейс	210 mm
Глубина [дюйм]	4,7 in
Глубина	120 mm

#### СВЯЗИ

Расположение электрических подключений / для главной электрической цепи	Фронтальное подключение
---	-------------------------

#### Вспомогательный контур

Количество переключающих контактов / для вспомогательных контактов	0
--	---

#### условия окружающей среды

Степень защиты IP / с лицевой стороны	IP40
Температура окружающей среды	

- |                                 |        |
|---------------------------------|--------|
| • во время эксплуатации / мин.  | -25 °C |
| • во время эксплуатации / макс. | 70 °C  |
| • во время хранения / мин.      | -40 °C |
| • во время хранения / макс.     | 80 °C  |

### Сертификаты

Условное обозначение / согласно IEC 81346-2:2009	Q
Сертификат соответствия / в качестве допуска для судоходства (не для военных судов) / Supplement SB	нет

#### General Product Approval

#### Declaration of Conformity



UL

[Miscellaneous](#)



EG-Konf.

### Дополнительная информация

#### Information- and Downloadcenter (Catalogs, Brochures,...)

<http://www.siemens.com/lowvoltage/catalogs>

#### Industry Mall (Online ordering system)

<https://mall.industry.siemens.com/mall/ru/ru/Catalog/product?mlfb=3VA5560-5EC62-0AA0>

#### Service&Support (Manuals, Certificates, Characteristics, FAQs,...)

<https://support.industry.siemens.com/cs/ww/ru/ps/3VA5560-5EC62-0AA0>

#### Image database (product images, 2D dimension drawings, 3D models, device circuit diagrams, ...)

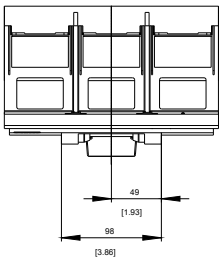
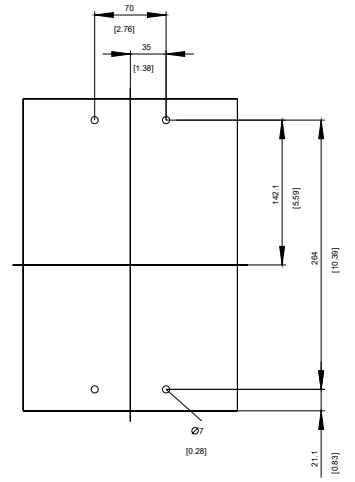
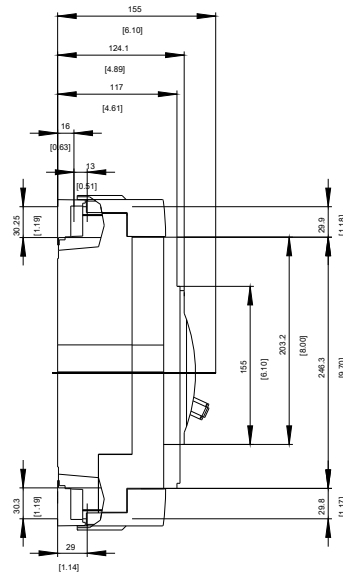
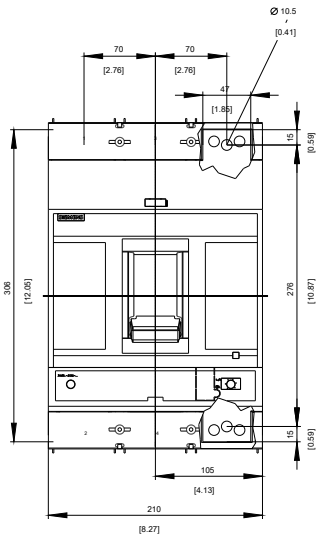
[http://www.automation.siemens.com/bilddb/cax\\_en.aspx?mlfb=3VA5560-5EC62-0AA0](http://www.automation.siemens.com/bilddb/cax_en.aspx?mlfb=3VA5560-5EC62-0AA0)

#### CAX-Online-Generator

<http://www.siemens.com/cax>

#### Tender specifications

<http://www.siemens.com/specifications>



последнее изменение:

30.10.2020