

circuit breaker 3VA5 UL frame 125 breaking capacity class M 35kA @ 277V 1-pole, line protection TM210, FTFM, In=90A overload protection Ir=90A fixed short-circuit protection li=10 x In without connection



версия	
Фирменное название продукта	SENTRON
Наименование продукта	Компактный авт. выключатель
Наименование продукта / согласно UL-файлу	MEAS
Исполнение продукта	Защита установки
Исполнение выключателя нагрузки / согласно UL 489 / выключатель нагрузки нагрева, кондиционирования воздуха и охлаждения (тип HACR)	да
Исполнение расцепителя максимального тока	TM210
Функция защиты расцепителя максимального тока	LI
Число полюсов	1

Общие технические данные	
Управляющее напряжение 2	500 V
высота	415 V
рабочее напряжение / при постоянном токе / расчетное значение	125 V
Мощность потерь [Вт] / макс.	5,9 W

Мощность потерь [Вт] / при расчётном токе / при переменном токе / при теплом эксплуатационном состоянии / на полюс	5,9 W
Механический срок службы (коммутационные циклы) / типовое	15 000
электрический срок службы (коммутационные циклы) / при AC-1 / при 380/415 В	8 000
электрический срок службы (коммутационные циклы) / при AC-1 / при 690 В	4 000
электрический срок службы (коммутационные циклы) / при 480 В / при 50/60 Гц	8 000
электрический срок службы (коммутационные циклы) / при 600 В / при 50/60 Гц	4 000
Характеристики продукта / для нулевого проводника / с возможностью дооснащения / Защита от короткого замыкания и перегрузки	нет
исполнение контроля заземления	Без
<ul style="list-style-type: none"> <li>• функция изделия / Коммуникационная функция</li> </ul>	нет
<ul style="list-style-type: none"> <li>• Функция продукта / прочие измерительные функции</li> </ul>	нет

#### электричество

Маркировка / согласно UL 489 / 100%-rated breaker	нет
Ток длительной нагрузки / расчетное значение / макс.	125 A
Сечение соединительных проводов / проводов AWG (Американский стандарт на калибр)	90 A
Рабочий ток	
<ul style="list-style-type: none"> <li>• при 40 °C</li> <li>• при 45 °C</li> <li>• при 50 °C</li> <li>• при 55 °C</li> <li>• при 60 °C</li> <li>• при 65 °C</li> <li>• при 70 °C</li> </ul>	90 A 87,9 A 85,9 A 84 A 82,1 A 80,4 A 78,7 A

#### Коммутационная способность IEC 60947

класс коммутационной способности переключателя мощности	M
<ul style="list-style-type: none"> <li>• ном. предельная наибольшая отключающая способность при КЗ (I<sub>cu</sub>) / при 240 В</li> </ul>	36 kA
<ul style="list-style-type: none"> <li>• ном. предельная наибольшая отключающая способность при КЗ (I<sub>cu</sub>) / при 415 В</li> </ul>	5 kA
Отключающая способность рабочего тока короткого замыкания (I <sub>cs</sub> )	

<ul style="list-style-type: none"> <li>• при 240 В</li> <li>• при 415 В</li> </ul>	<p>36 kA</p> <p>5 kA</p>
<p>Включающая способность короткозамкнутого тока (I<sub>cm</sub>)</p> <ul style="list-style-type: none"> <li>• при 240 В</li> <li>• при 415 В</li> </ul>	<p>75,6 kA</p> <p>7,5 kA</p>
<p>Исполнение защиты при коротком замыкании</p>	<p>значения коммутационной способности для сетей постоянного тока указаны в техническом описании компактного авт. выключателя 3VA; соответствующая ссылка приведена в последнем разделе, см. "Сервис и поддержка"</p>

#### Коммутационная способность UL 489

<p>Допустимый разрывной ток</p> <ul style="list-style-type: none"> <li>• при 120 В</li> <li>• при 277 В</li> <li>• при 347 В</li> </ul>	<p>85 kA</p> <p>35 kA</p> <p>18 kA</p>
---	--

#### Настраиваемые параметры

<p>регулируемый параметр срабатывания, ток / зависящего от тока расцепителя перегрузки / исходное значение</p>	<p>90 A</p>
<p>регулируемый параметр срабатывания, ток / зависящего от тока расцепителя перегрузки / конечное значение</p>	<p>90 A</p>
<p>регулируемый параметр срабатывания, ток / триггера короткого замыкания без выдержки времени / исходное значение</p>	<p>900 A</p>
<p>регулируемый параметр срабатывания, ток / триггера короткого замыкания без выдержки времени / конечное значение</p>	<p>900 A</p>
<p>функция изделия / защита от замыкания на землю</p>	<p>нет</p>

#### Механическая конструкция

<p>Высота [дюйм]</p>	<p>5,5 in</p>
<p>Характеристика продукта/ интерфейс LAN</p>	<p>140 mm</p>
<p>Ширина [дюйм]</p>	<p>1 in</p>
<p>Характеристика продукта/ последовательный интерфейс</p>	<p>25,4 mm</p>
<p>Глубина [дюйм]</p>	<p>3 in</p>
<p>Глубина</p>	<p>76,5 mm</p>

#### СВЯЗИ

<p>Расположение электрических подключений / для главной электрической цепи</p>	<p>Без подсоединения</p>
<p>Исполнение электрического подключения / для главной электрической цепи</p>	<p>без</p>

#### Вспомогательный контур

Количество переключающих контактов / для вспомогательных контактов	0
--	---

### Аксессуары

Расширение продукта / дополнительно / Привод двигателя	нет
--	-----

### условия окружающей среды

Степень защиты IP / с лицевой стороны	IP40
Температура окружающей среды	
• во время эксплуатации / мин.	-25 °C
• во время эксплуатации / макс.	70 °C
• во время хранения / мин.	-40 °C
• во время хранения / макс.	80 °C

### Сертификаты

Условное обозначение / согласно IEC 81346-2:2009	Q
Сертификат соответствия / в качестве допуска для судоходства (не для военных судов) / Supplement SB	нет

#### General Product Approval

#### EMC



Declaration of Conformity	Test Certificates	Shipping Approval	other
 EG-Konf.	<a href="#">Miscellaneous</a> <a href="#">Special Test Certificate</a>	 ABS  LRS	<a href="#">Miscellaneous</a>

### Дополнительная информация

#### Information- and Downloadcenter (Catalogs, Brochures,...)

<http://www.siemens.com/lowvoltage/catalogs>

#### Industry Mall (Online ordering system)

<https://mall.industry.siemens.com/mall/ru/ru/Catalog/product?mlfb=3VA5190-5ED11-0AA0>

#### Service&Support (Manuals, Certificates, Characteristics, FAQs,...)

<https://support.industry.siemens.com/cs/ww/ru/ps/3VA5190-5ED11-0AA0>

#### Image database (product images, 2D dimension drawings, 3D models, device circuit diagrams, ...)

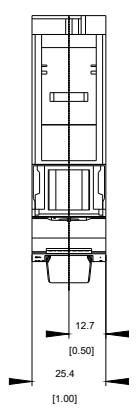
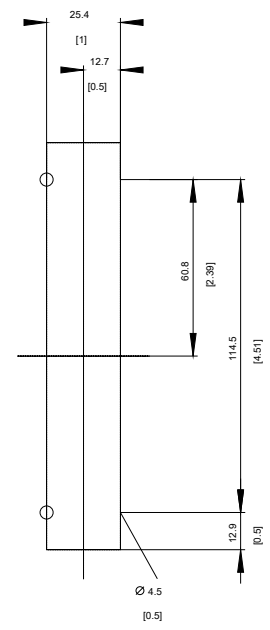
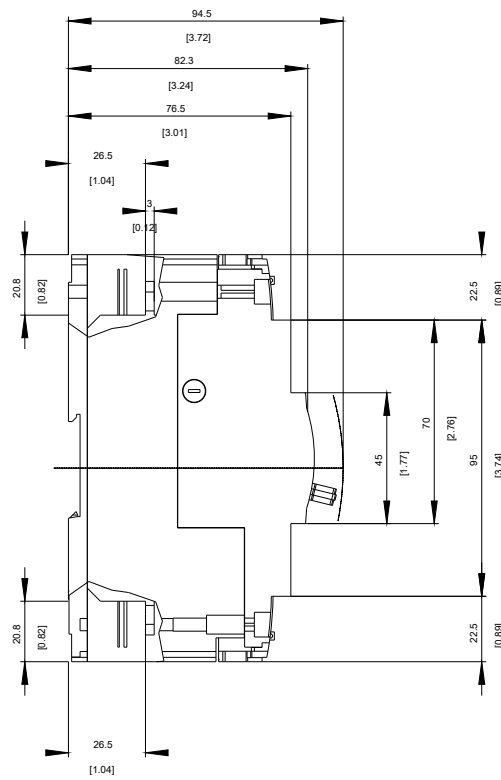
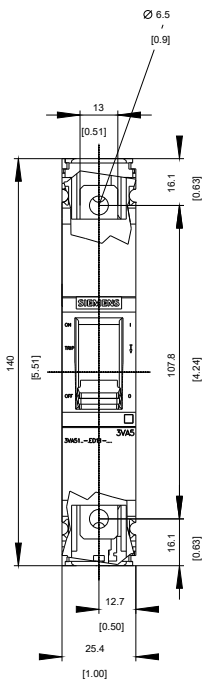
[http://www.automation.siemens.com/bilddb/cax\\_en.aspx?mlfb=3VA5190-5ED11-0AA0](http://www.automation.siemens.com/bilddb/cax_en.aspx?mlfb=3VA5190-5ED11-0AA0)

#### CAX-Online-Generator

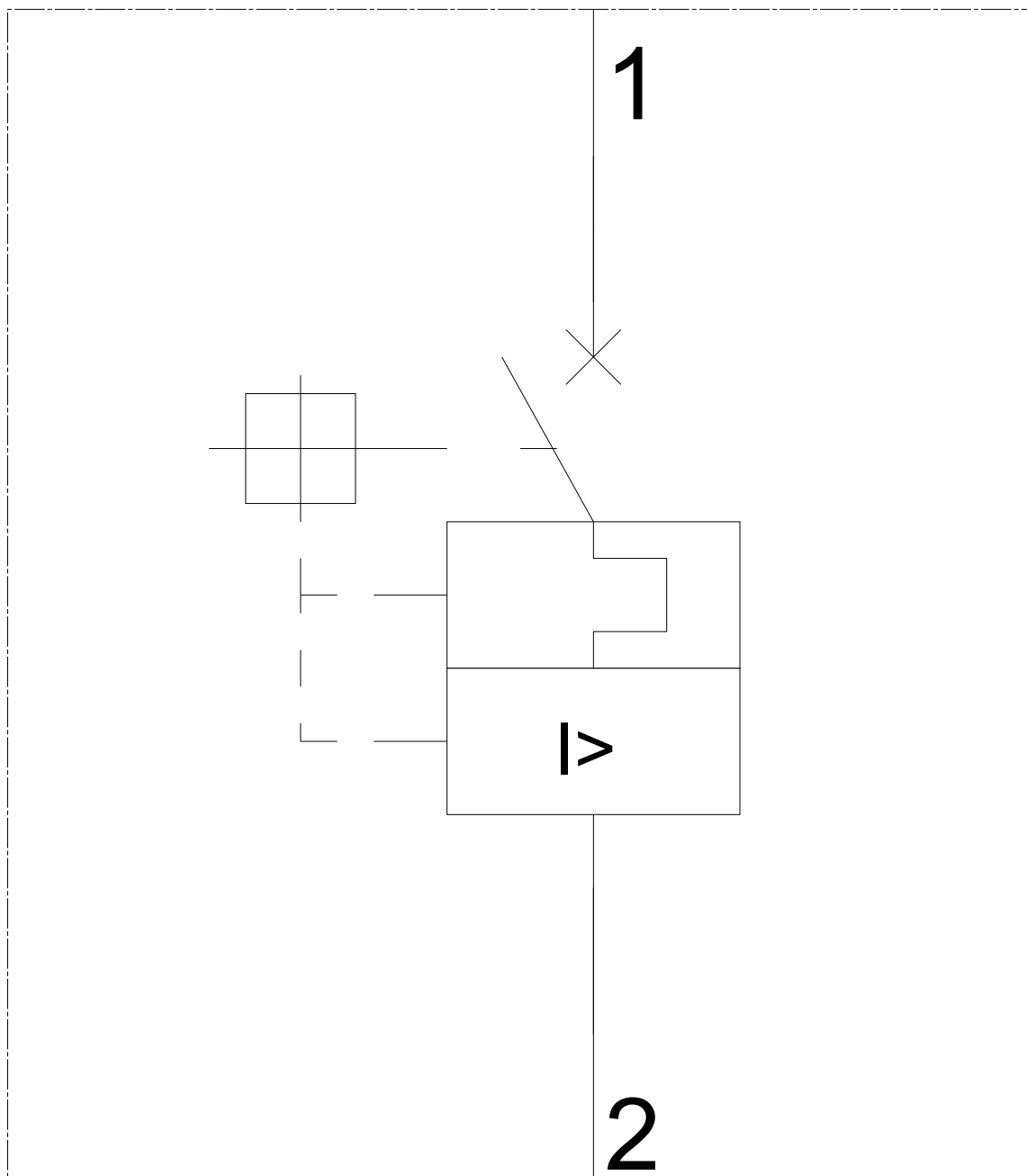
<http://www.siemens.com/cax>

#### Tender specifications

<http://www.siemens.com/specifications>

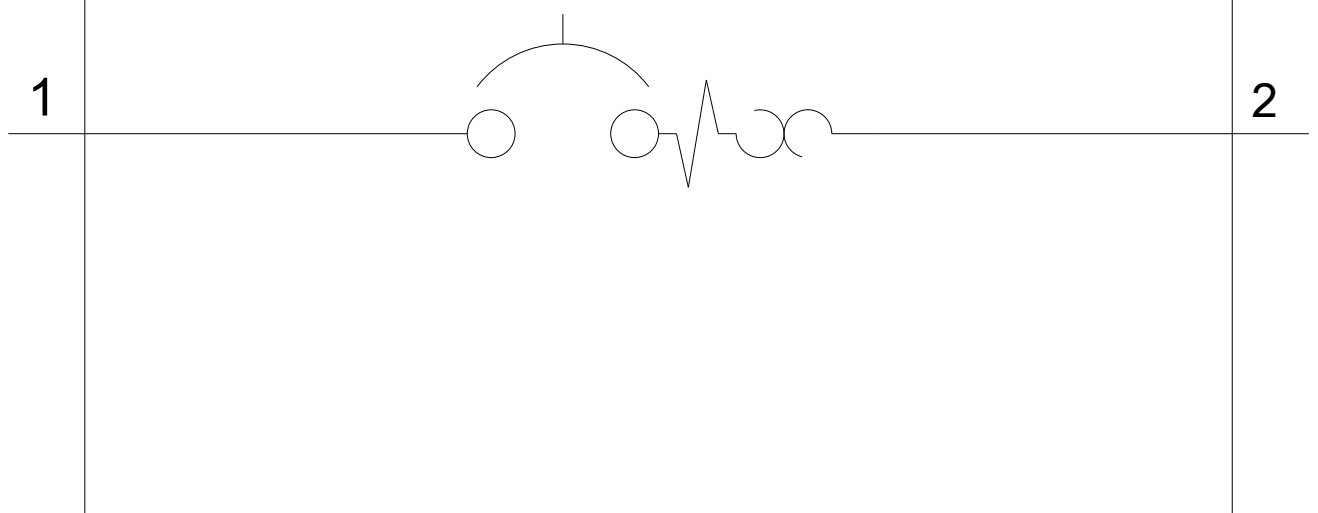


-Q



-CB

SIEMENS



последнее изменение:

18.07.2020