

circuit breaker 3VA1 IEC frame 160 breaking capacity class H
 $I_{cu}=70kA @ 415V$ 3-pole, starter protection TM120M, AM, $I_n=100A$
 without overload protection short-circuit protection $I_i=7...16 \times I_n$ nut
 keeper kit



версия	
Фирменное название продукта	SENTRON
Наименование продукта	Компактный силовой выключатель
Исполнение продукта	Защита стартера
Исполнение расцепителя максимального тока	TM120M
Функция защиты расцепителя максимального тока	I
Число полюсов	3

Общие технические данные	
Управляющее напряжение 2	800 V
высота	690 V
Мощность потерь [Вт] / макс.	22,5 W
Мощность потерь [Вт] / при расчётном токе / при переменном токе / при теплом эксплуатационном состоянии / на полюс	7,5 W
Механический срок службы (коммутационные циклы) / типовое	20 000
электрический срок службы (коммутационные циклы) / при AC-1 / при 380/415 В	8 000

электрический срок службы (коммутационные циклы) / при AC-1 / при 690 В	8 000
Характеристики продукта / для нулевого проводника / с возможностью дооснащения / Защита от короткого замыкания и перегрузки	нет
исполнение контроля заземления	Без
<ul style="list-style-type: none"> • функция изделия / Коммуникационная функция 	нет
<ul style="list-style-type: none"> • функция изделия / Идентификация выпадения фазы 	нет
<ul style="list-style-type: none"> • Функция продукта / прочие измерительные функции 	нет
вес-нетто	0,9 kg

электричество

Ток длительной нагрузки / расчетное значение / макс.	160 А
Сечение соединительных проводов / проводов AWG (Американский стандарт на калибр)	100 А
Рабочий ток	
<ul style="list-style-type: none"> • при 40 °С 	100 А
<ul style="list-style-type: none"> • при 45 °С 	100 А
<ul style="list-style-type: none"> • при 50 °С 	100 А
<ul style="list-style-type: none"> • при 55 °С 	98 А
<ul style="list-style-type: none"> • при 60 °С 	96 А
<ul style="list-style-type: none"> • при 65 °С 	94 А
<ul style="list-style-type: none"> • при 70 °С 	91 А

Коммутационная способность IEC 60947

класс коммутационной способности переключателя мощности	Н
<ul style="list-style-type: none"> • ном. предельная наибольшая отключающая способность при КЗ (I_{cu}) / при 240 В 	100 kA
<ul style="list-style-type: none"> • ном. предельная наибольшая отключающая способность при КЗ (I_{cu}) / при 415 В 	70 kA
<ul style="list-style-type: none"> • ном. предельная наибольшая отключающая способность при КЗ (I_{cu}) / при 440 В 	55 kA
<ul style="list-style-type: none"> • ном. предельная наибольшая отключающая способность при КЗ (I_{cu}) / при 500 В 	5 kA
<ul style="list-style-type: none"> • ном. предельная наибольшая отключающая способность при КЗ (I_{cu}) / при 690 В 	5 kA
Отключающая способность рабочего тока короткого замыкания (I_{cs})	
<ul style="list-style-type: none"> • при 240 В 	100 kA
<ul style="list-style-type: none"> • при 415 В 	70 kA
<ul style="list-style-type: none"> • при 440 В 	40 kA

<ul style="list-style-type: none"> • при 500 В • при 690 В 	<p>5 kA</p> <p>5 kA</p>
<p>Включающая способность короткозамкнутого тока (I_{cm})</p> <ul style="list-style-type: none"> • при 240 В • при 415 В • при 440 В • при 500 В • при 690 В 	<p>220 kA</p> <p>154 kA</p> <p>121 kA</p> <p>7,5 kA</p> <p>7,5 kA</p>

Настраиваемые параметры

<p>Диапазон настройки / функция перегрузки L / время задержки tR / кривая I**2t / подключаемая память</p>	нет
<p>регулируемый параметр срабатывания, ток / триггера короткого замыкания без выдержки времени / исходное значение</p>	700 A
<p>регулируемый параметр срабатывания, ток / триггера короткого замыкания без выдержки времени / конечное значение</p>	1 600 A
<p>функция изделия / защита от замыкания на землю</p>	нет

Механическая конструкция

<p>Высота [дюйм]</p>	5,1 in
<p>Характеристика продукта/ интерфейс LAN</p>	130 mm
<p>Ширина [дюйм]</p>	3 in
<p>Характеристика продукта/ последовательный интерфейс</p>	76,2 mm
<p>Глубина [дюйм]</p>	2,8 in
<p>Глубина</p>	70 mm

СВЯЗИ

<p>Расположение электрических подключений / для главной электрической цепи</p>	Фронтальное подключение
<p>Вид подключаемых поперечных сечений проводов / для подключения плоской шины / минимально</p>	12 x 1 мм
<p>Вид подключаемых поперечных сечений проводов / для подключения плоской шины / максимальное</p>	17 x 6,5 мм

Вспомогательный контур

<p>Количество переключающих контактов / для вспомогательных контактов</p>	0
---	---

Аксессуары

<p>Расширение продукта / дополнительно / Привод двигателя</p>	да
---	----

условия окружающей среды	
Степень защиты IP / с лицевой стороны	IP40
Температура окружающей среды	
• во время эксплуатации / мин.	-25 °C
• во время эксплуатации / макс.	70 °C
• во время хранения / мин.	-40 °C
• во время хранения / макс.	80 °C

Сертификаты	
Условное обозначение / согласно IEC 81346-2:2009	Q

General Product Approval	EMC	Declaration of Conformity
--------------------------	-----	---------------------------



[Miscellaneous](#)



Test Certificates	Shipping Approval	other
-------------------	-------------------	-------

[Miscellaneous](#)

[Special Test Certificate](#)

[Type Test Certificates/Test Report](#)



LRS

[CCS / China Classification Society](#)

[Confirmation](#)

other

[Manufacturer Declaration](#)

[Miscellaneous](#)

Дополнительная информация

Information- and Downloadcenter (Catalogs, Brochures,...)

<http://www.siemens.com/lowvoltage/catalogs>

Industry Mall (Online ordering system)

<https://mall.industry.siemens.com/mall/ru/ru/Catalog/product?mlfb=3VA1110-6MH32-0AA0>

Service&Support (Manuals, Certificates, Characteristics, FAQs,...)

<https://support.industry.siemens.com/cs/ww/ru/ps/3VA1110-6MH32-0AA0>

Image database (product images, 2D dimension drawings, 3D models, device circuit diagrams, ...)

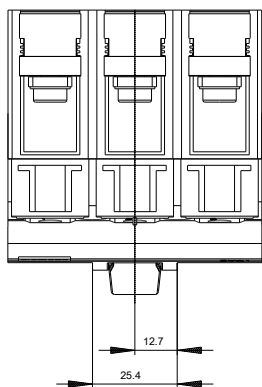
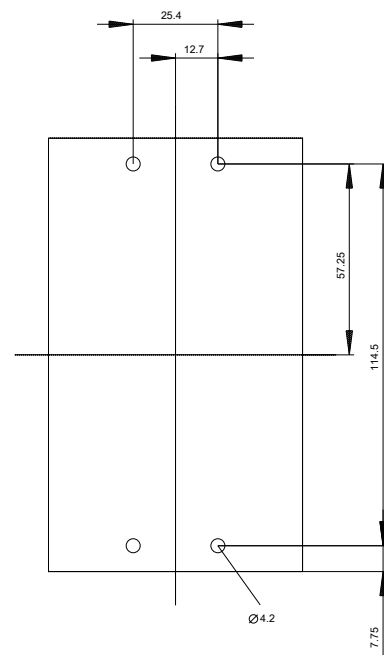
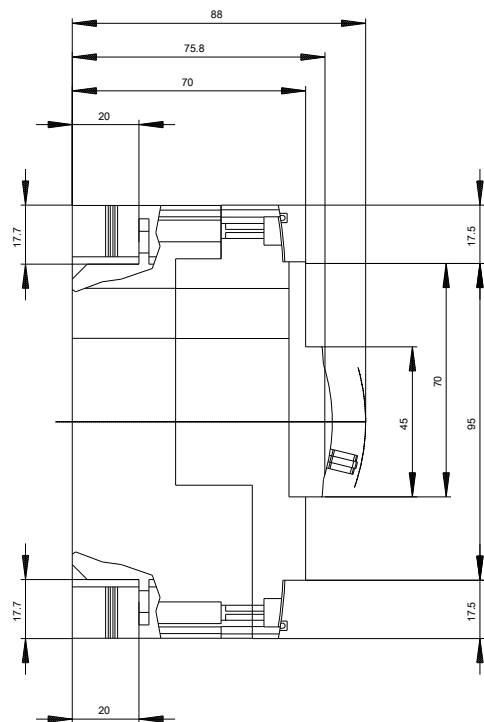
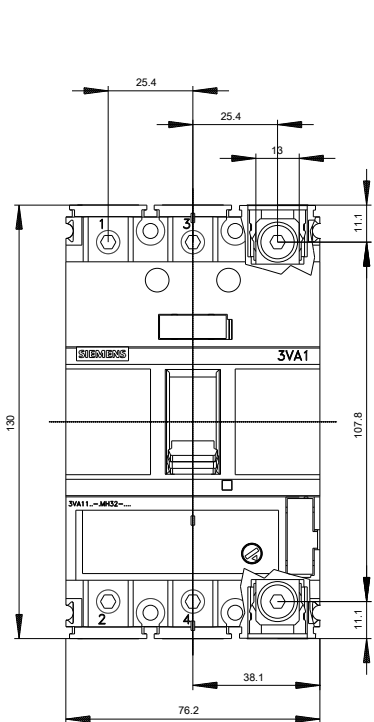
http://www.automation.siemens.com/bilddb/cax_en.aspx?mlfb=3VA1110-6MH32-0AA0

CAX-Online-Generator

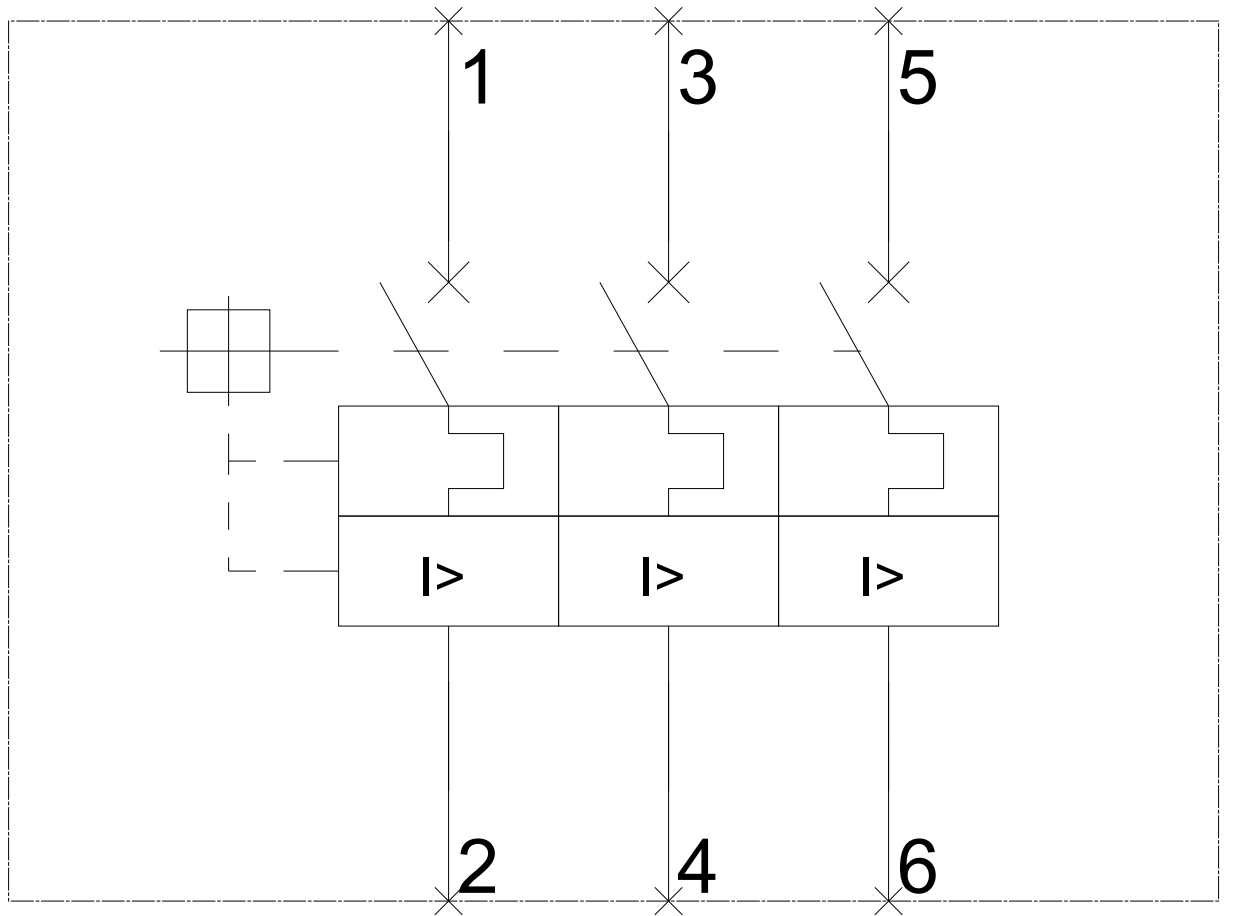
<http://www.siemens.com/cax>

Tender specifications

<http://www.siemens.com/specifications>



-Q



последнее изменение:

18.07.2020