

Метрическое резьбовое соединение M25 для ввода плоского кабеля в корпус AS-i, для пластмассового или металлического корпуса с 4-6 командными пунктами, включая 2-полюсный
Соединительный штекер для модуля AS-i







Фирменное название продукта	SIRIUS ACT
Наименование продукта	Метрическое резьбовое соединение
Исполнение продукта	M25 для круглого кабеля и корпус AS-i с 4 и 6 командными входами с 2-полюсным соединительным штекером для модуля AS-I
Наименование типа продукта	3SU1

Общие технические данные	
Степень защиты IP	IP66, IP67, IP69(IP69K)

Монтаж/ крепление/ размеры	
Высота	29,7 mm
Ширина	29,7 mm
Монтажная высота	31 mm
Монтажная глубина	13 mm

Принадлежности	
Материал принадлежности	Пластмасса
Цвет принадлежности	черный

Сертификаты/ допуски к эксплуатации	
-------------------------------------	--

General Product Approval		Declaration of Conformity		Test Certificates
 CSA	 UL		 EG-Konf.	Miscellaneous Type Test Certificates/Test Report

Marine / Shipping					other
 ABS	 LRS	 PRS	 RINA	 RMRS	Confirmation

Дополнительная информация

Information- and Downloadcenter (каталоги, брошюры,...)

<https://www.siemens.com/ic10>

Industry Mall (Каталог и система обработки заказов)

<https://mall.industry.siemens.com/mall/ru/ru/Catalog/product?mlfb=3SU1900-0JB10-0AA0>

Онлайн-генератор Cax

<http://support.automation.siemens.com/WW/CAXorder/default.aspx?lang=en&mlfb=3SU1900-0JB10-0AA0>

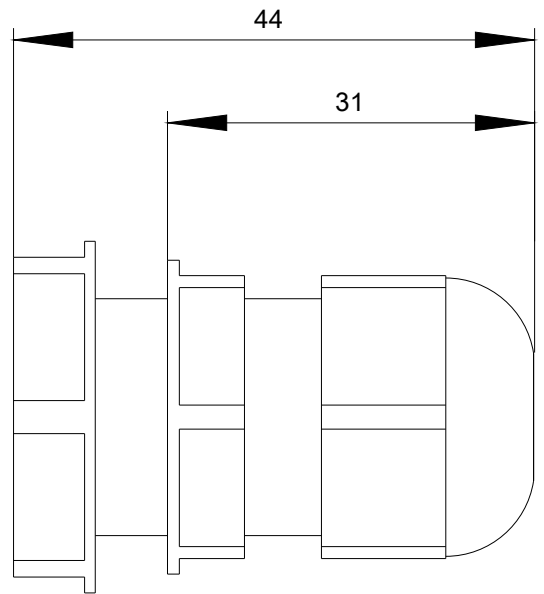
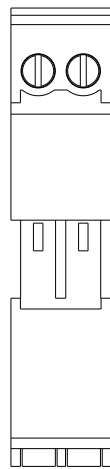
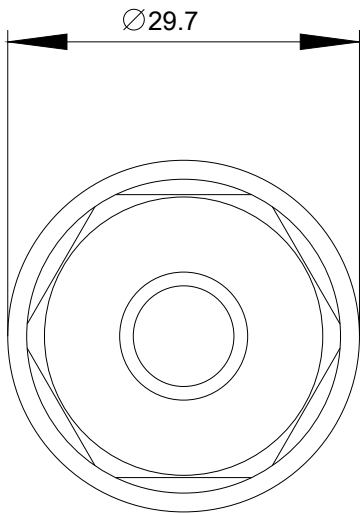
Service&Support (руководства, инструкции по эксплуатации, сертификаты, указания, FAQ,...)

<https://support.industry.siemens.com/cs/ww/en/ps/3SU1900-0JB10-0AA0>

Банк изображений (фотографии продуктов, двухмерные размерные чертежи, трехмерные модели, схемы приборов,

макросы EPLAN, ...)

http://www.automation.siemens.com/bilddb/cax_de.aspx?mlfb=3SU1900-0JB10-0AA0&lang=en



последнее изменение:

27.06.2020