

Светодиодный модуль со встроенным светодиодом, цвет: янтарный, вывод под пайку, для использования на печатных платах



Фирменное название продукта	SIRIUS ACT
Наименование продукта	Светодиодный модуль
Наименование типа продукта	3SU1

Общие технические данные

Компонент продукта	
<ul style="list-style-type: none"> • Диод • Ламповый трансформатор • Осветительное средство • Добавочное сопротивление 	<ul style="list-style-type: none"> да нет да нет
Напряжение изоляции	
<ul style="list-style-type: none"> • расчетное значение 	30 V
Степень загрязнения	3
Вид напряжения	
<ul style="list-style-type: none"> • рабочего напряжения • для включения 	<ul style="list-style-type: none"> Постоянный ток Постоянный ток
Прочность по отношению к импульсному напряжению расчетное значение	0,8 kV
Потребляемый ток	
<ul style="list-style-type: none"> • максимальное 	20 mA

Степень защиты IP	
<ul style="list-style-type: none"> • корпуса • для подключаемой клеммы 	<p>IP40</p> <p>IP20</p>
Стойкость к шоку	
<ul style="list-style-type: none"> • согласно IEC 60068-2-27 • для железнодорожного транспорта согласно DIN EN 61373 	<p>Полусинус 50g /11 мс</p> <p>категория 1, класс B</p>
Вибростойчивость	
<ul style="list-style-type: none"> • согласно IEC 60068-2-6 • для железнодорожного транспорта согласно DIN EN 61373 	<p>10 – 500 Гц: 5g</p> <p>категория 1, класс B</p>
Продолжительность работы типовое	100 000 h
Условное обозначение согласно IEC 81346-2:2009	P
Условное обозначение согласно DIN EN 61346-2	P
рабочее напряжение 1	
<ul style="list-style-type: none"> • при постоянном токе расчетное значение 	5 V
относительный положительный допуск рабочего напряжения	20 %
относительный отрицательный допуск рабочего напряжения	20 %

Цель тока управления/ управление

ток включения максимальное	0,1 A
-----------------------------------	-------

Подсоединения/ клеммы

Исполнение электрического подключения	Цоколь со штырьками (ТНТ)
--	---------------------------

Осветительное средство

Тип осветительного прибора	светодиод
Цвет осветительного прибора	янтарный
Сила светового излучения	450 ... 1 120 mcd
Сертификат соответствия	
<ul style="list-style-type: none"> • ATEX • IECEx 	<p>нет</p> <p>нет</p>

Условия окружающей среды

Температура окружающей среды	
<ul style="list-style-type: none"> • во время эксплуатации • во время хранения 	<p>-25 ... +70 °C</p> <p>-40 ... +80 °C</p>
экологическая категория во время эксплуатации согласно IEC 60721	3M6, 3S2, 3B2, 3K6 (при относительной влажности воздуха 10 ... 95%, конденсация во время эксплуатации не разрешается)

Монтаж/ крепление/ размеры

Вид крепления	
<ul style="list-style-type: none"> • модулей и принадлежностей 	Проводниковая плата
Высота	8,1 mm

Ширина	8,1 mm
Глубина	30,6 mm

Сертификаты/ допуски к эксплуатации

General Product Approval	Declaration of Conformity
--------------------------	---------------------------



CCC



CSA



UR



EG-Konf.

[Miscellaneous](#)

Test Certificates	Marine / Shipping
-------------------	-------------------

[Type Test Certificates/Test Report](#)

[Special Test Certificate](#)



ABS



LRS



PRS



RINA

Marine / Shipping	other
-------------------	-------



RMRS

[Confirmation](#)

Дополнительная информация

Information- and Downloadcenter (каталоги, брошюры,...)

<https://www.siemens.com/ic10>

Industry Mall (Каталог и система обработки заказов)

<https://mall.industry.siemens.com/mall/ru/ru/Catalog/product?mlfb=3SU1401-3BA00-5AA0>

Онлайн-генератор Cax

<http://support.automation.siemens.com/WW/CAXorder/default.aspx?lang=en&mlfb=3SU1401-3BA00-5AA0>

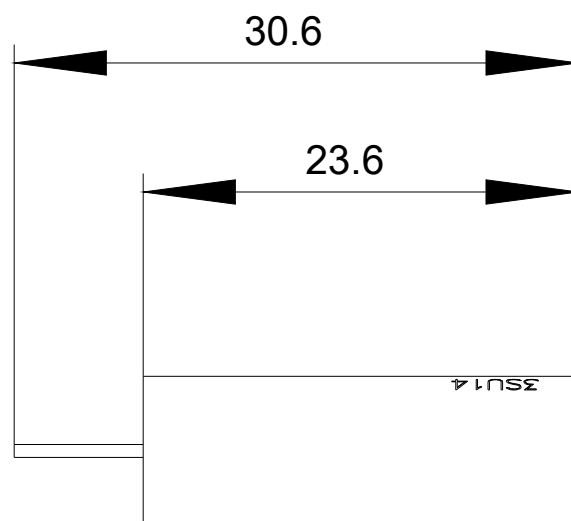
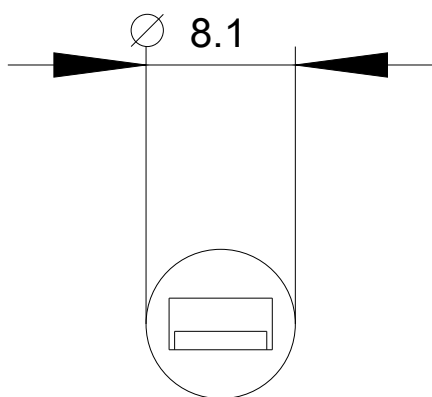
Service&Support (руководства, инструкции по эксплуатации, сертификаты, указания, FAQ,...)

<https://support.industry.siemens.com/cs/ww/en/ps/3SU1401-3BA00-5AA0>

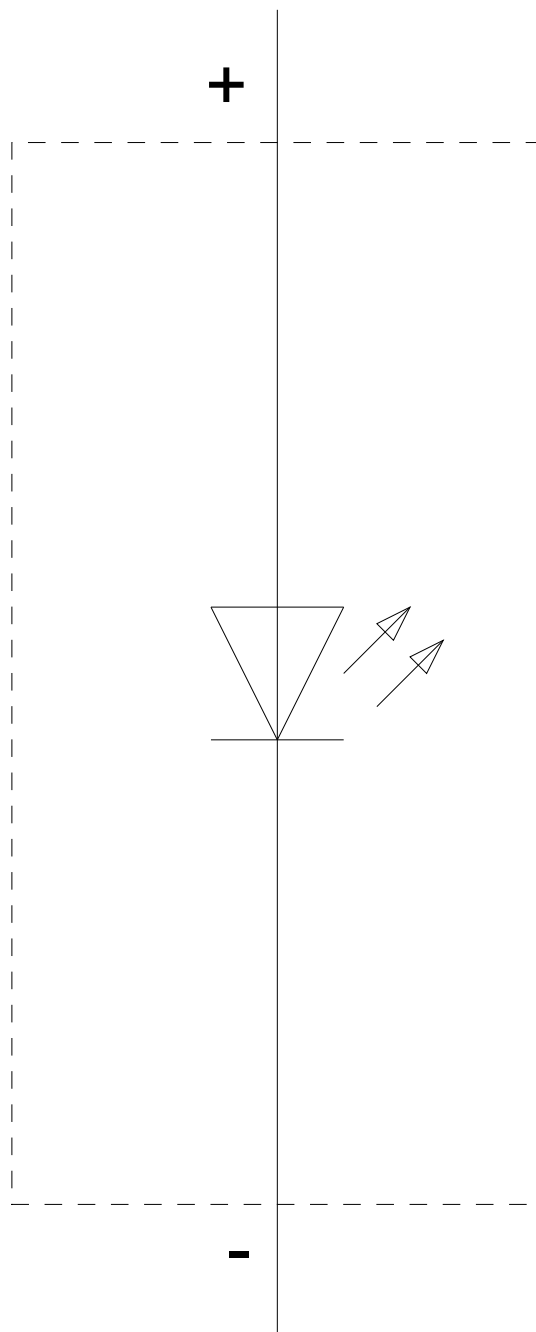
Банк изображений (фотографии продуктов, двухмерные размерные чертежи, трехмерные модели, схемы приборов,

макросы EPLAN, ...)

http://www.automation.siemens.com/bilddb/cax_de.aspx?mlfb=3SU1401-3BA00-5AA0&lang=en



-P
5V DC



последнее изменение:

04.08.2020