

Сдвоенная кнопка, 22 мм, кругл., металл, глянцев., черный:
символ 5264 МЭК 60417, черный: символ 5265 МЭК 60417,
кнопки, плоск. горизонтальный монтаж



Фирменное название продукта	SIRIUS ACT
Наименование продукта	Двухкнопочный выключатель
Исполнение продукта	Элемент управления/сигнальный элемент
Наименование типа продукта	3SU1
Семейство продуктов	Металл, зеркальный блеск, 22 мм

Корпус	
Количество положений управления	1

Орган управления	
Исполнение элемента приведения в действие	Кнопочные выключатели, плоские
Режим работы элемента управления	с нажатием
Расширение продукта дополнительно	нет
Осветительное средство	
Цвет	
• элемента управления	черный / черный
Материал элемента управления	пластмасса
Форма элемента управления	овальный
Маркировка элемента управления	NR.5264 NR.5265 (IEC60417) "AUTO" с поворотом на 90° (Но. предлож. 47065)





Переднее кольцо	
Компонент продукта Переднее кольцо	да
Исполнение переднего кольца	стандартный
Материал переднего кольца	Металл глянец
Цвет переднего кольца	серебр.


Общие технические данные	
Степень защиты IP	IP66, IP67, IP69(IP69K)
Степень защиты NEMA	1, 2, 3, 3R, 4, 4X, 12, 13
Стойкость к шоку	Полусинус 50g /11 мс
<ul style="list-style-type: none"> согласно IEC 60068-2-27 	
Виброустойчивость	10 – 500 Гц: 5g
<ul style="list-style-type: none"> согласно IEC 60068-2-6 	
Частота коммутации максимальное	3 600 1/h
Механический срок службы (коммутационные циклы)	2 000 000
<ul style="list-style-type: none"> типовое 	
Условное обозначение согласно IEC 81346-2:2009	S
Условное обозначение согласно DIN EN 61346-2	S

Условия окружающей среды	
Температура окружающей среды	-25 ... +70 °C
<ul style="list-style-type: none"> во время эксплуатации 	
<ul style="list-style-type: none"> во время хранения 	-40 ... +80 °C
экологическая категория во время эксплуатации согласно IEC 60721	3M6, 3S2, 3B2, 3C3, 3K6 (при относительной влажности воздуха 10 ... 95%)

Монтаж/ крепление/ размеры	
Высота	57,9 mm
Ширина	29,9 mm
Форма отверстия для монтажа	круглый
Монтажный диаметр	22,3 mm
положительный допуск монтажного диаметра	0,4 mm
Монтажная высота	14,4 mm
Монтажная ширина	29,9 mm
Монтажная глубина	25,7 mm

Сертификаты/ допуски к эксплуатации

General Product Approval			Declaration of Conformity	Test Certificates
 CSA	 UL		 EG-Konf.	Miscellaneous Type Test Certificates/Test Report

Marine / Shipping					other
 ABS	 LRS	 PRS	 RINA	 RMRS	Confirmation

Дополнительная информация

Information- and Downloadcenter (каталоги, брошюры,...)

<https://www.siemens.com/ic10>

Industry Mall (Каталог и система обработки заказов)

<https://mall.industry.siemens.com/mall/ru/ru/Catalog/product?mlfb=3SU1050-3AB11-0AQ0>

Онлайн-генератор Cax

<http://support.automation.siemens.com/WW/CAXorder/default.aspx?lang=en&mlfb=3SU1050-3AB11-0AQ0>

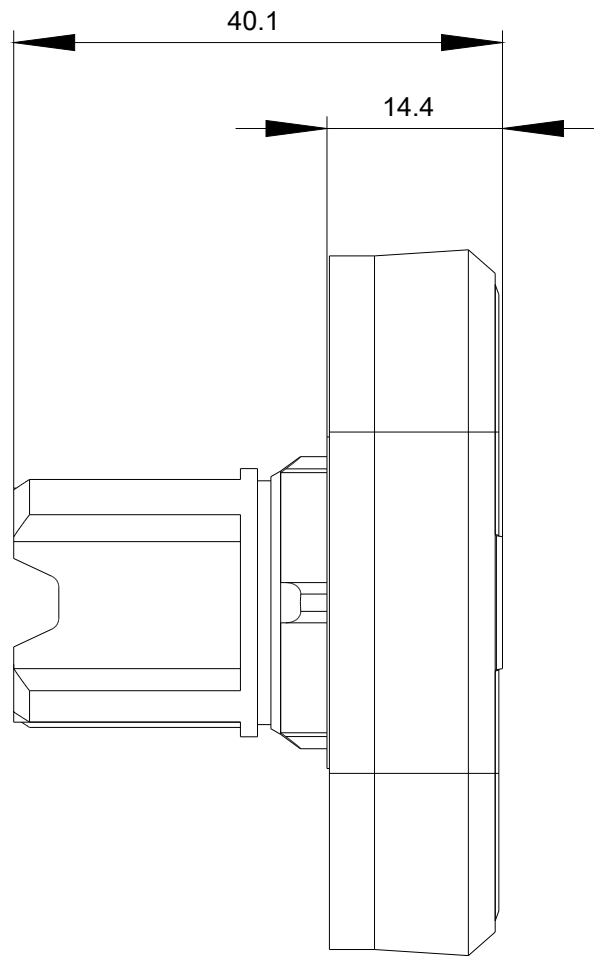
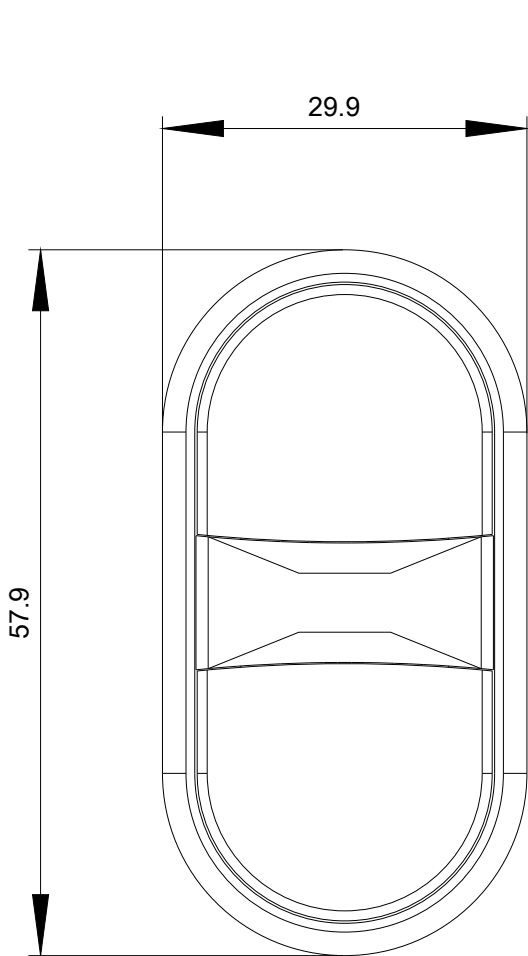
Service&Support (руководства, инструкции по эксплуатации, сертификаты, указания, FAQ,...)

<https://support.industry.siemens.com/cs/ww/en/ps/3SU1050-3AB11-0AQ0>

Банк изображений (фотографии продуктов, двухмерные размерные чертежи, трехмерные модели, схемы приборов,

макросы EPLAN, ...)

http://www.automation.siemens.com/bilddb/cax_de.aspx?mlfb=3SU1050-3AB11-0AQ0&lang=en



последнее изменение:

23.07.2020