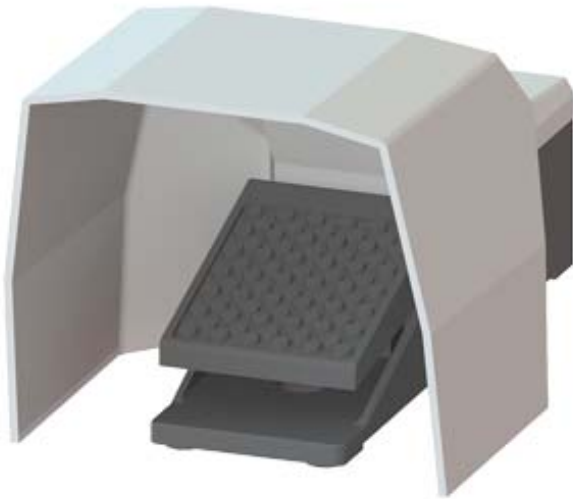


Ночной выключатель, 1-педальный, с кожухом, без фиксации, Металлический корпус IP65, 2 НО + 2 НЗ, Ввод проводов м20 x 1,5



Фирменное название продукта	SIRIUS
Наименование продукта	Щупальце фута
Пригодность к использованию Защитный выключатель	нет

Общие технические данные	
Степень защиты IP	IP65
Условное обозначение согласно IEC 81346-2:2009	S
Условное обозначение согласно DIN EN 61346-2	S
Количество ступеней переключения	1
Количество педалей приведения в действие	1
Сила приведения в действие по направлению приведения в действие	20 N
Количество размыкающих контактов для вспомогательных контактов	2
Количество замыкающих контактов для вспомогательных контактов	2
<ul style="list-style-type: none"> <li>Рабочий ток при AC-15 при 230 В расчетное значение</li> </ul>	6 A
<ul style="list-style-type: none"> <li>Рабочий ток при AC-15 при 400 В расчетное значение</li> </ul>	6 A

<b>Рабочий ток при DC-13</b>	
• при 24 В расчетное значение	3 А
• при 250 В расчетное значение	0,25 А
<b>Корпус</b>	
<b>Материал корпуса</b>	металл
<b>Цвет</b>	
• корпуса	черный
• верхней части корпуса	серый
<b>Орган управления</b>	
<b>Характеристики продукта</b>	
• Блокировка	нет
• Фиксация	нет
<b>Безопасность</b>	
<b>Значение B10</b>	
• при высоком уровне согласно SN 31920	1 000 000
<b>Доля опасных отказов</b>	
• при низкой частоте запроса согласно SN 31920	50 %
• при высоком уровне согласно SN 31920	50 %
<b>Частота отказов (значение интенсивности отказов)</b>	
• при низкой частоте запроса согласно SN 31920	100 FIT
<b>Значение T1 для среднего интервала между обслуживанием (Proof-Test Interval) или продолжительностью эксплуатации согласно IEC 61508</b>	20 у
<b>Исполнение кабельного ввода</b>	M20 x 1,5
<b>Условия окружающей среды</b>	
<b>Температура окружающей среды</b>	
• во время эксплуатации	-25 ... +80 °C
<b>Монтаж/ крепление/ размеры</b>	
<b>Высота</b>	138 mm
<b>Ширина</b>	156 mm
<b>Глубина</b>	265 mm
<b>Сертификаты/ допуски к эксплуатации</b>	

## General Product Approval

## Declaration of Conformity



CCC



CSA



UL



EG-Konf.

[Miscellaneous](#)

## Test Certificates

## Marine / Shipping

[Miscellaneous](#)


ABS



LRS



PRS



RINA

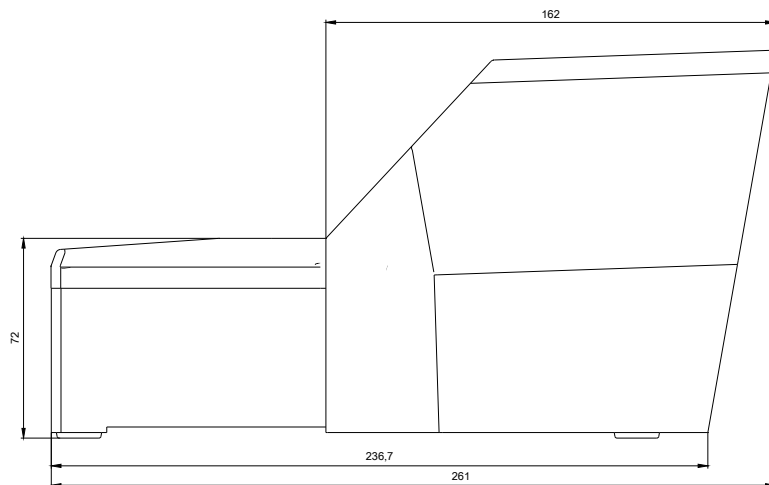
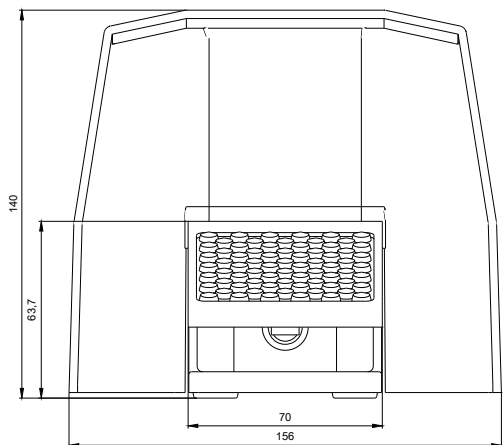
DNV-GL  
DNVGL.COM/AF

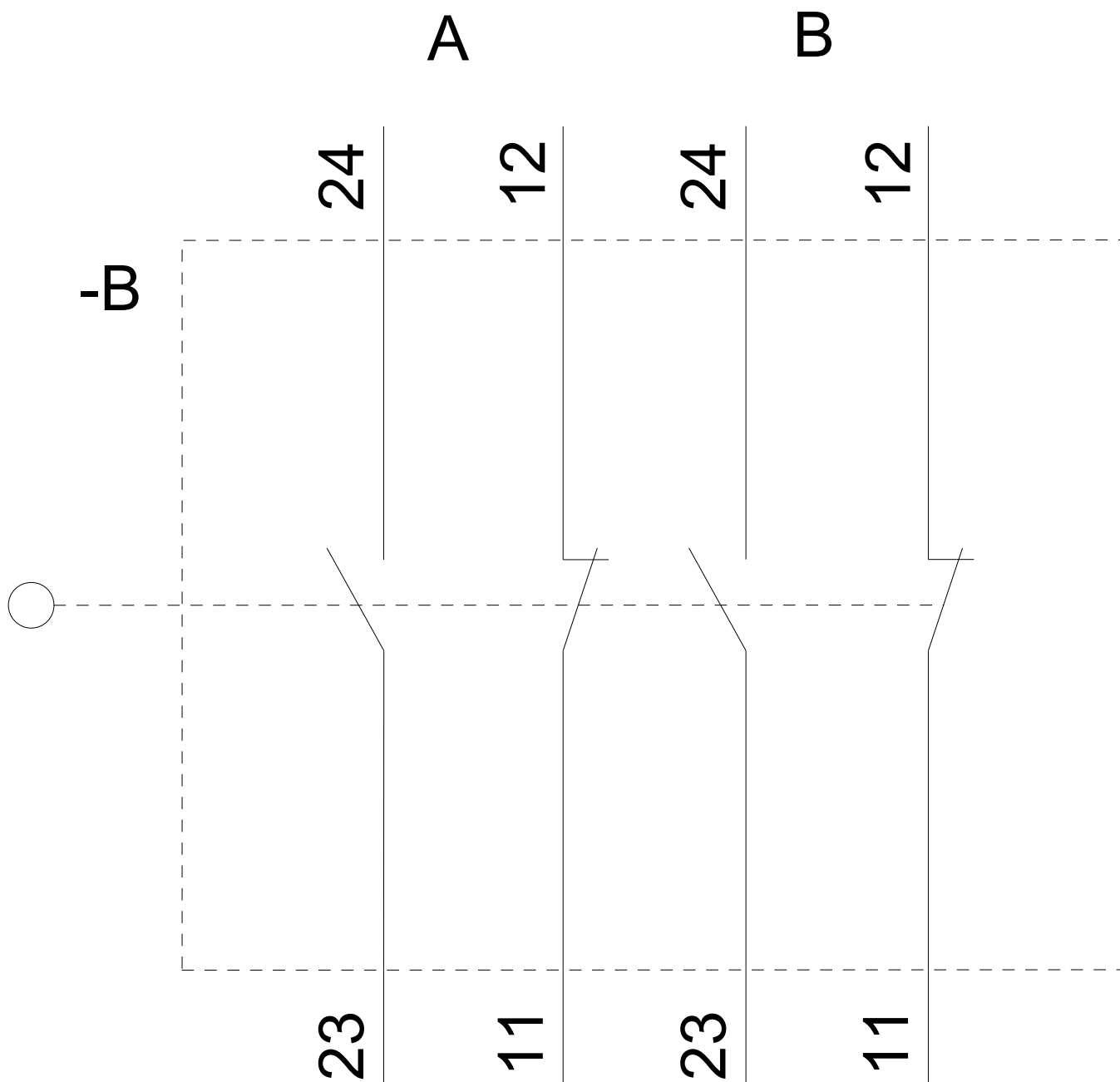
## other

[Confirmation](#)

## Дополнительная информация

**Information- and Downloadcenter (каталоги, брошюры,...)**
<https://www.siemens.com/ic10>
**Industry Mall (Каталог и система обработки заказов)**
<https://mall.industry.siemens.com/mall/ru/ru/Catalog/product?mlfb=3SE2903-1AA20>
**Онлайн-генератор Cax**
<http://support.automation.siemens.com/WW/CAXorder/default.aspx?lang=en&mlfb=3SE2903-1AA20>
**Service&Support (руководства, инструкции по эксплуатации, сертификаты, указания, FAQ,...)**
<https://support.industry.siemens.com/cs/ww/en/ps/3SE2903-1AA20>
**Банк изображений (фотографии продуктов, двухмерные размерные чертежи, трехмерные модели, схемы приборов,**
**макросы EPLAN, ...)**
[http://www.automation.siemens.com/bilddb/cax\\_de.aspx?mlfb=3SE2903-1AA20&lang=en](http://www.automation.siemens.com/bilddb/cax_de.aspx?mlfb=3SE2903-1AA20&lang=en)





последнее изменение:

15.05.2020