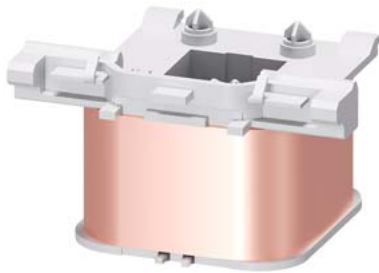


Катушка электромагнита для контакторов S2, 400 В AC, 50 Гц



Общие технические данные	
торговая марка изделия	SIRIUS
наименование изделия	Катушка электромагнита
цепь управления	
тип напряжения оперативного напряжения питания	Переменный ток
частота оперативного напряжения питания	50 Hz
• 1 расчетное значение	
оперативное напряжение питания	400 V
• 1 при переменном токе — при 50 Гц расчетное значение	
коэффициент рабочего диапазона, напряжение оперативного питания, расчетное значение электромагнитной катушки при переменном токе	0,8 ... 1,1
• при 50 Гц	

Сертификаты/ допуски к эксплуатации			
General Product Approval	EMC	Declaration of Conformity	Marine / Shipping

[Confirmation](#)



EG-Konf.

[UK Declaration of Conformity](#)



Marine / Shipping	other
-------------------	-------



[Confirmation](#)

Дополнительная информация

Information- and Downloadcenter (каталоги, брошюры,...)

<https://www.siemens.com/ic10>

Industry Mall (Каталог и система обработки заказов)

<https://mall.industry.siemens.com/mall/ru/ru/Catalog/product?mlfb=3RT2934-5AV01>

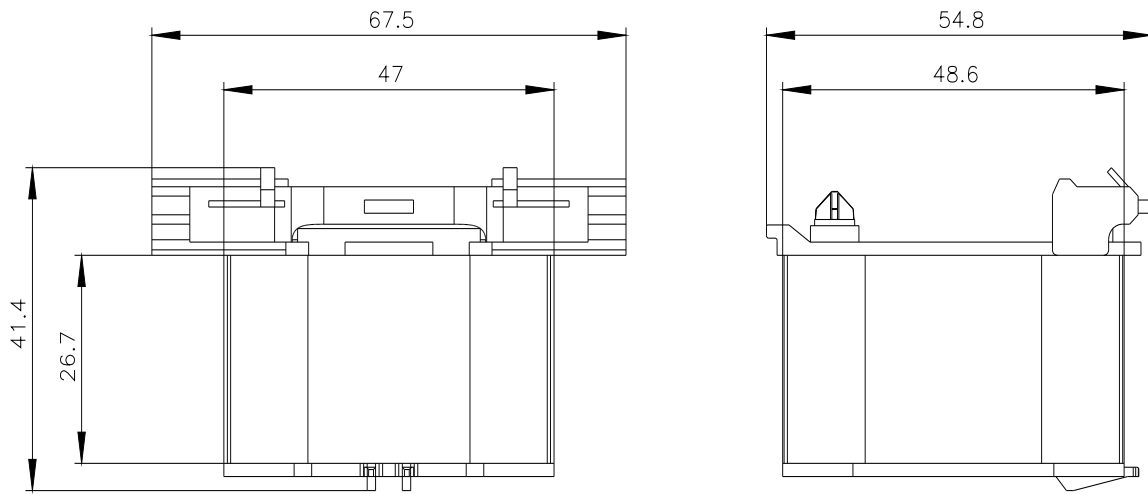
Онлайн-генератор Сак

<http://support.automation.siemens.com/WW/CAXorder/default.aspx?lang=en&mlfb=3RT2934-5AV01>

Service&Support (руководства, инструкции по эксплуатации, сертификаты, указания, FAQ,...)

<https://support.industry.siemens.com/cs/ww/en/ps/3RT2934-5AV01>

Банк изображений (фотографии продуктов, двухмерные размерные чертежи, трехмерные модели, схемы приборов, макросы EPLAN, ...)



последнее изменение:

21.12.2020 