



Ограничитель перенапряжений, варистор со светодиодом, 24–48 В AC, 12–24 В DC, для вспомогательных контакторов и контакторов двигателя Типоразмер S00

Общие технические данные		
торговая марка изделия		SIRIUS
наименование изделия		ограничитель перенапряжения
типоразмер контактора		S00
исполнение ограничителя перенапряжений		с варистором
окружающая температура		
• при хранении	°C	-40 ... +80
• при эксплуатации	°C	-25 ... +60
Цепь тока управления/ управление		
тип напряжения оперативного напряжения питания		AC/DC
частота оперативного напряжения питания		
• 1 расчетное значение	Hz	50
• 2 расчетное значение	Hz	60
оперативное напряжение питания 1		
• при постоянном токе	V	12 ... 24
• при переменном токе		
— при 50 Гц	V	24 ... 48
— при 60 Гц	V	48 ... 24
Монтаж/ крепление/ размеры		
монтажное положение		любой
вид креплений		втычной
ширина	mm	28
высота	mm	46
глубина	mm	9
Сертификаты/ допуски к эксплуатации		
сертификат соответствия		CE / UL / CSA
General Product Approval		EMC
		Declaration of Conformity



[Confirmation](#)



[UK Declaration of Conformity](#)

Declaration of Conformity	Test Certificates	Marine / Shipping
---------------------------	-------------------	-------------------



[Special Test Certificate](#)

[Type Test Certificates/Test Report](#)



Marine / Shipping	other	Railway
-------------------	-------	---------



[Confirmation](#)

[Environmental Confirmations](#)



[Vibration and Shock](#)

Дополнительная информация

Information- and Downloadcenter (каталоги, брошюры,...)

<https://www.siemens.com/ic10>

Industry Mall (Каталог и система обработки заказов)

<https://mall.industry.siemens.com/mall/ru/ru/Catalog/product?mlfb=3RT2916-1JJ00>

Онлайн-генератор Cax

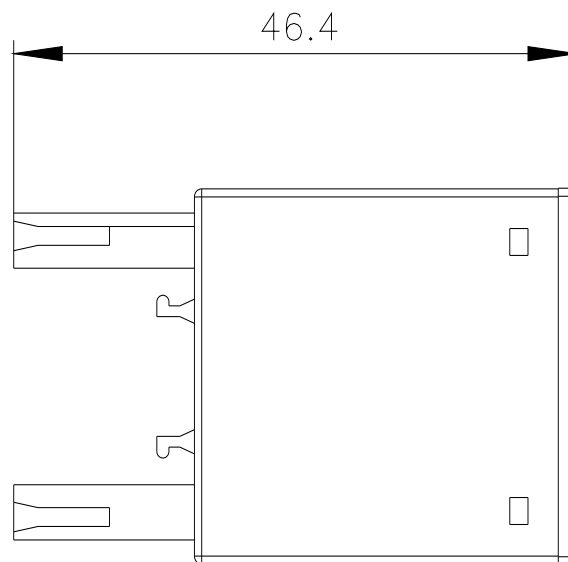
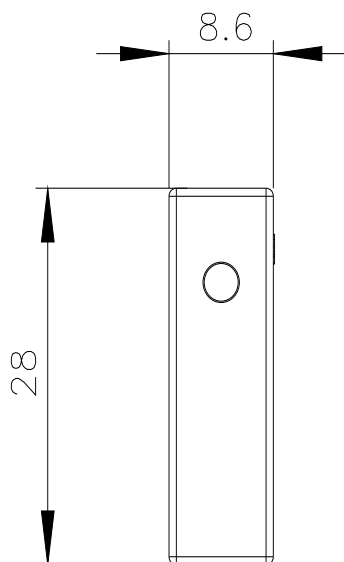
<http://support.automation.siemens.com/WW/CAXorder/default.aspx?lang=en&mlfb=3RT2916-1JJ00>

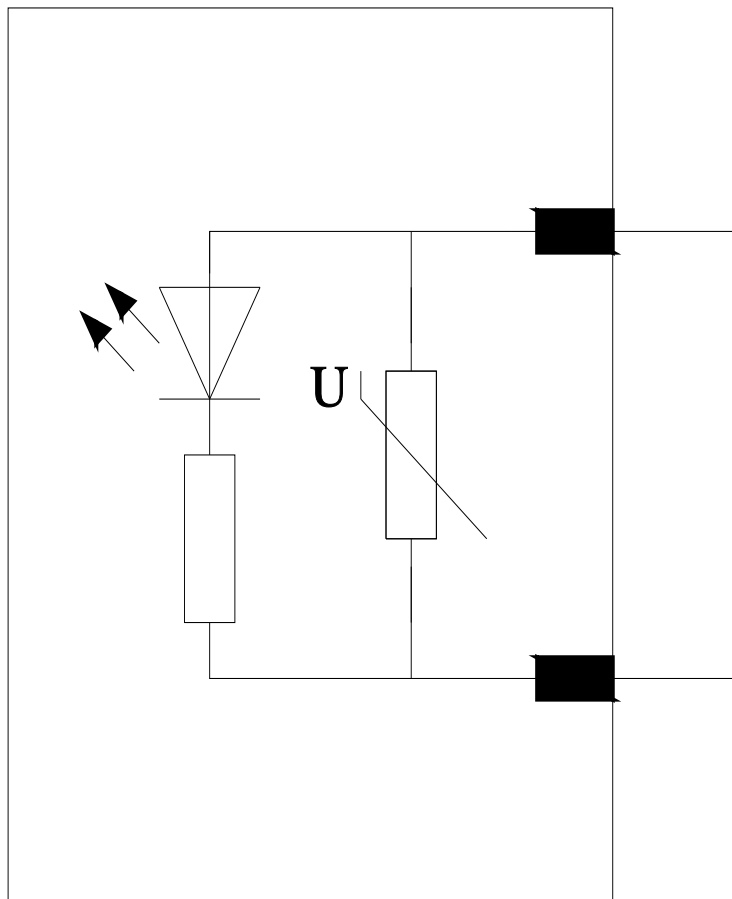
Service&Support (руководства, инструкции по эксплуатации, сертификаты, указания, FAQ,...)

<https://support.industry.siemens.com/cs/ww/en/ps/3RT2916-1JJ00>

Банк изображений (фотографии продуктов, двухмерные размерные чертежи, трехмерные модели, схемы приборов, макросы EPLAN, ...)

http://www.automation.siemens.com/bilddb/cax_de.aspx?mlfb=3RT2916-1JJ00&lang=en





последнее изменение:

21.04.2021 