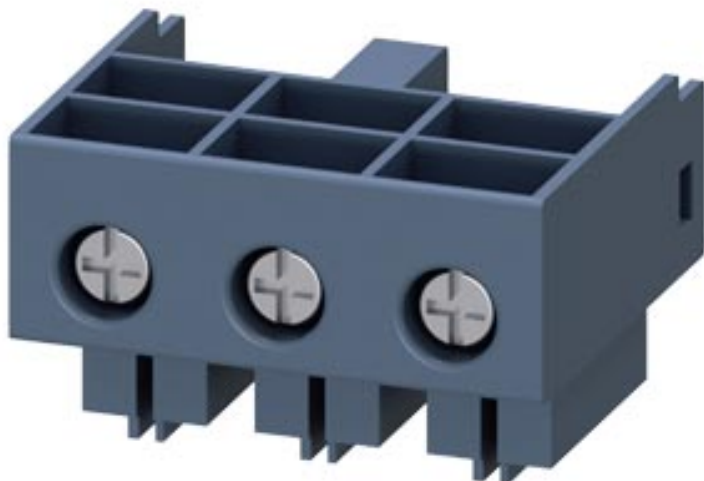


Клеммы главной цепи тока (со входной стороны и стороны выхода) Подключение основной цепи тока: винтовой зажим 2 клеммы главной цепи тока в каждой упаковке (1 x входная сторона 1 x сторона выхода, разные)



Общие технические данные		
Фирменное название продукта		SIRIUS
Наименование продукта		клеммы цепи главного тока (со стороны входа и выхода)
Степень защиты IP		IP20
Относительная влажность воздуха во время эксплуатации	%	10 ... 90
Температура окружающей среды		
<ul style="list-style-type: none"> • во время транспортировки • во время хранения • во время эксплуатации 	°C	-55 ... +80
	°C	-55 ... +80
	°C	-20 ... +60
Условное обозначение согласно DIN EN 61346-2		X
Условное обозначение согласно DIN 40719 с дополнением согласно IEC 204-2 согласно IEC 750		X






Монтаж/ крепление/ размеры		
Ширина	mm	45
Высота	mm	32
Глубина	mm	30

Подсоединения/ клеммы

Длина оголенного провода	mm	10
Исполнение электрического подключения <ul style="list-style-type: none"> • для главной электрической цепи • для вспомогательных цепей и цепей управления 		винтовой зажим винтовой зажим
Вид подключаемых поперечных сечений проводов <ul style="list-style-type: none"> • для главных контактов <ul style="list-style-type: none"> — однопроводный — тонкопроволочный с обработкой концов жил • при проводах AWG для главных контактов 		до 12 A: 2x (1,5 ... 2,5 мм ²), 2x (2,5 ... 6 мм ²), до 32 A: 2x (2,5 ... 6 мм ²) до 12 A: 2x (1,5 ... 2,5 мм ²), 2x (2,5 ... 6 мм ²), до 32 A: 2x (2,5 ... 6 мм ²) до 12 A: 2x (16 ... 14), 2x (14 ... 10), 1x 8, до 32 A: 2x (14 ... 10), 1x 8
Исполнение винтового соединения для вспомогательных контактов		M6
Крутящий момент затяжки для вспомогательных контактов при винтовом соединении	N·m	2 ... 2,5

Сертификаты/ допуски к эксплуатации

Сертификат соответствия	IEC / EN 60947-6-2
-------------------------	--------------------

General Product Approval	EMC	Declaration of Conformity
 CSA  UL  EAC  RCM  EG-Konf.		Miscellaneous

Shipping Approval



other

[Confirmation](#)

Дополнительная информация

Information- and Downloadcenter (каталоги, брошюры,...)
<https://www.siemens.com/ic10>

Industry Mall (Каталог и система обработки заказов)

<https://mall.industry.siemens.com/mall/ru/ru/Catalog/product?mfb=3RA6920-1A>

Онлайн-генератор Cax

<http://support.automation.siemens.com/WW/CAXorder/default.aspx?lang=en&mfb=3RA6920-1A>

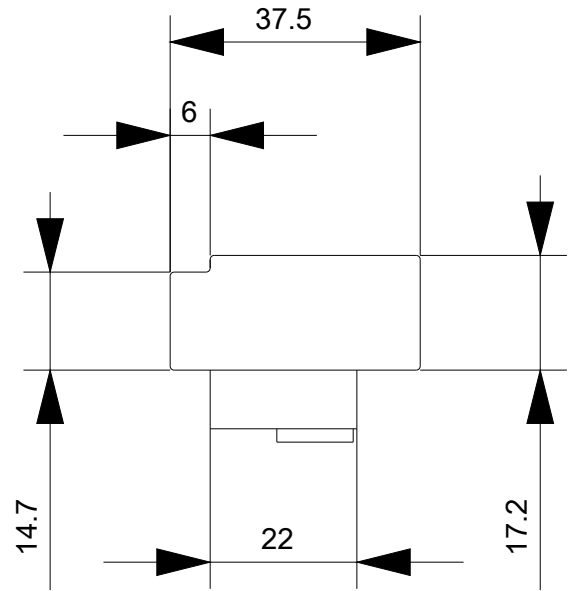
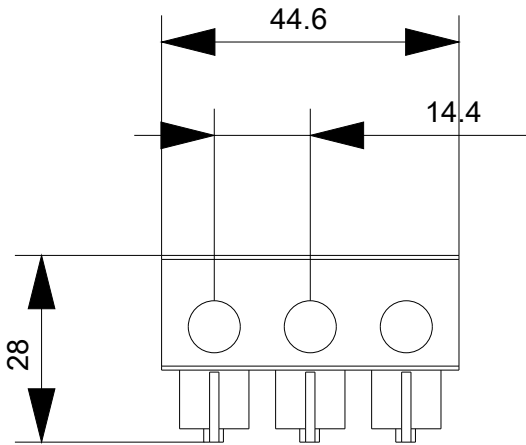
Service&Support (руководства, инструкции по эксплуатации, сертификаты, указания, FAQ,...)

<https://support.industry.siemens.com/cs/ww/en/ps/3RA6920-1A>

Банк изображений (фотографии продуктов, двухмерные размерные чертежи, трехмерные модели, схемы приборов,

макросы EPLAN, ...)

http://www.automation.siemens.com/bilddb/cax_de.aspx?mfb=3RA6920-1A&lang=en



последнее изменение:

27.06.2020