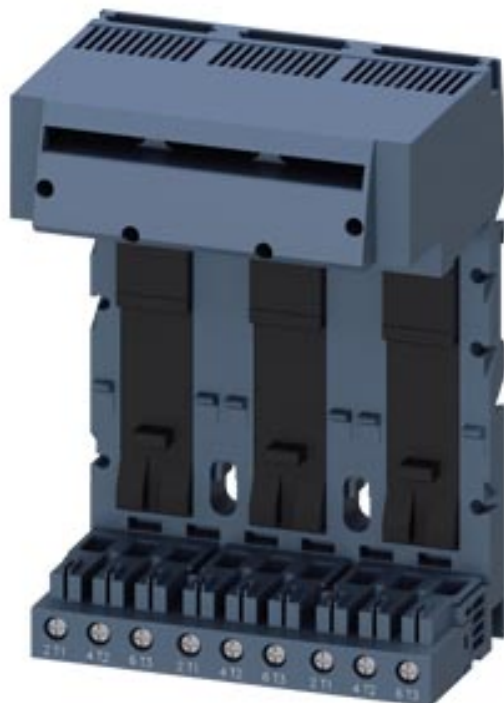


3-й блок расширения Подключение основной цепи тока: винтовой зажим 3 разъема для компактных пускателей



Общие технические данные

Фирменное название продукта		SIRIUS
Наименование продукта		тройной расширительный блок
Степень защиты IP		IP20
Степень загрязнения		3
Количество гнезд для компактных пускателей		3
Высота установки при высоте над уровнем моря максимальное	m	2 000
Температура окружающей среды		
<ul style="list-style-type: none"> • во время транспортировки • во время хранения • во время эксплуатации 	°C	-55 ... +80
	°C	-55 ... +80
	°C	-20 ... +60
Виброустойчивость		f = от 4 до 5,8 Гц; d = 15 мм; f = от 5,8 до 500 Гц; a = 2 м / с ² 10 циклов
Стойкость к шоку		Полусинусоида a = 6 м/с ² при 10 мс; 3 поз. и 3 нег. импульс по всем осям
Условное обозначение согласно DIN EN 61346-2		K
Условное обозначение согласно DIN 40719 с дополнением согласно IEC 204-2 согласно IEC 750		K

Цепь главного тока		
Рабочий ток при переменном токе при 400 В расчетное значение	A	63
рабочее напряжение при AC-3 расчетное значение максимальное	V	690

Монтаж/ крепление/ размеры		
Вид крепления		Винтовое и защёлкивающееся крепление
Ширина	mm	135
Высота	mm	197
Глубина	mm	100

Подсоединения/ клеммы		
Исполнение электрического подключения для главной электрической цепи		винтовой зажим
Исполнение винтового соединения для главных контактов		M3
Длина оголенного провода для главных контактов	mm	10
Крутящий момент затяжки для главных контактов при винтовом соединении	N·m	2 ... 2,5
Поперечное сечение подключаемого провода для главных контактов для отвода со стороны нагрузки		
<ul style="list-style-type: none"> • однопроводный • многопроводный • тонкопроволочный с обработкой концов жил 	mm ²	1,5 ... 10
	mm ²	1,5 ... 10
	mm ²	1,5 ... 6
Номер AWG в качестве закодированного поперечного сечения подключаемого провода для главных контактов для отвода со стороны нагрузки		14 ... 8
Вид подключаемых поперечных сечений проводов для главных контактов для отвода со стороны нагрузки		
<ul style="list-style-type: none"> • однопроводный • многопроводный • тонкопроволочный с обработкой концов жил 		2x (1,5 ... 6 мм ²), 1x (1,5 ... 10 мм ²)
		2x (1,5 ... 6 мм ²), 1x (1,5 ... 10 мм ²)
		2 x (1,5 ... 6) мм ²
Вид подключаемых поперечных сечений проводов при проводах AWG для главных контактов для отвода со стороны нагрузки		2 x (16 ... 10), 1 x (16 ... 8)

Сертификаты/ допуски к эксплуатации

General Product Approval	EMC	Declaration of Conformity
--------------------------	-----	---------------------------



[Miscellaneous](#)

Test Certificates	Shipping Approval
-------------------	-------------------

[Type Test Certificates/Test Report](#)



Shipping Approval	other
-------------------	-------



[Confirmation](#)

Безопасность

Защита от прикосновения во избежание электрического удара	с защитой пальцев рук
---	-----------------------

Дополнительная информация

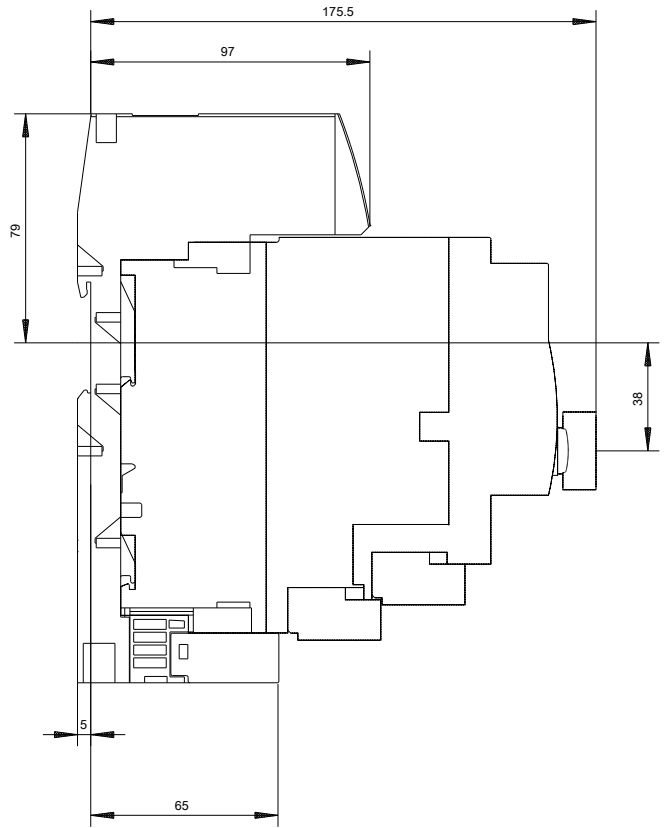
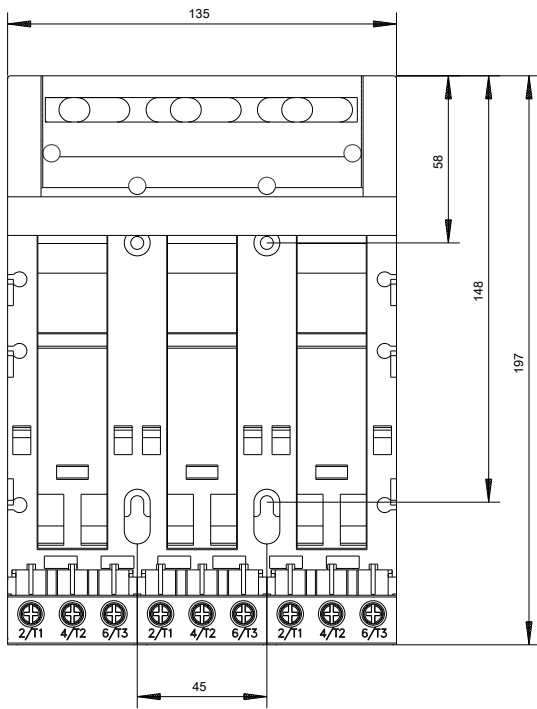
Information- and Downloadcenter (каталоги, брошюры,...)
<https://www.siemens.com/ic10>

Industry Mall (Каталог и система обработки заказов)
<https://mall.industry.siemens.com/mall/ru/ru/Catalog/product?mlfb=3RA6823-0AB>

Онлайн-генератор Cax
<http://support.automation.siemens.com/WW/CAXorder/default.aspx?lang=en&mlfb=3RA6823-0AB>

Service&Support (руководства, инструкции по эксплуатации, сертификаты, указания, FAQ,...)
<https://support.industry.siemens.com/cs/ww/en/ps/3RA6823-0AB>

Банк изображений (фотографии продуктов, двухмерные размерные чертежи, трехмерные модели, схемы приборов, макросы EPLAN, ...)
http://www.automation.siemens.com/bilddb/cax_de.aspx?mlfb=3RA6823-0AB&lang=en



последнее изменение:

27.06.2020