

Реверсная комбинация AC-3, 11 кВт/400 В, 24 В AC, 50/60 Гц 3-полюсн., Типоразмер S0 пружинная клемма электр. и механич. блокировка 2 НО встроено



фирменное название продукта	SIRIUS
наименование продукта	Реверсная комбинация
наименование типа продукта	3RA23
Заводской номер изделия	
<ul style="list-style-type: none"> • 1 входящего в комплект поставки контактора • 2 входящего в комплект поставки контактора • входящего в объём поставки монтажного комплекта RH 	3RT2026-2AC20 3RT2026-2AC20 3RA2923-2AA2

Общие технические данные	
Типоразмер контактора	S0
Расширение продукта	
<ul style="list-style-type: none"> • Вспомогательный выключатель • Напряжение изоляции при степени загрязнения 3 при переменном токе расчетное значение 	да 690 V
прочность по отношению к импульсному напряжению расчетное значение	6 kV
степень защиты IP	
<ul style="list-style-type: none"> • с лицевой стороны 	IP20

Стойкость к шоку при прямоугольном импульсе	
<ul style="list-style-type: none"> • при переменном токе • при постоянном токе 	8,3g / 5 ms, 5,3g / 10 ms 10g / 5 ms, 7,5g / 10 ms
Стойкость к шоку при синусовом импульсе	
<ul style="list-style-type: none"> • при переменном токе • при постоянном токе 	13,5g / 5 ms, 8,3g / 10 ms 15g / 5 ms, 10g / 10 ms
Механический срок службы (коммутационные циклы)	
<ul style="list-style-type: none"> • контактора типовое • контактора с насаженным вспомогательным блоком выключателей типовое 	10 000 000 10 000 000
условное обозначение согласно IEC 81346-2:2009	Q

Условия окружающей среды	
<ul style="list-style-type: none"> • высота установки при высоте над уровнем моря макс. • температура окружающей среды во время эксплуатации • температура окружающей среды во время хранения 	2 000 m -25 ... +60 °C -55 ... +80 °C

Цепь главного тока	
Число полюсов для главной электрической цепи	3
Количество замыкающих контактов для главных контактов	3
Количество размыкающих контактов для главных контактов	0
рабочее напряжение	
<ul style="list-style-type: none"> • при AC-3 расчетное значение макс. 	690 V
Рабочий ток	
<ul style="list-style-type: none"> • при AC-3 <ul style="list-style-type: none"> — при 400 В расчетное значение 	25 A
Рабочий ток	
<ul style="list-style-type: none"> • при 1 токопроводе при DC-1 <ul style="list-style-type: none"> — при 24 В расчетное значение — при 110 В расчетное значение • при 2 токопроводах в ряд при DC-1 <ul style="list-style-type: none"> — при 24 В расчетное значение — при 110 В расчетное значение • при 3 токопроводах в ряд при DC-1 <ul style="list-style-type: none"> — при 24 В расчетное значение — при 110 В расчетное значение 	35 A 4,5 A 35 A 35 A 35 A 35 A
Рабочий ток	
<ul style="list-style-type: none"> • при 1 токопроводе при DC-3 при DC-5 	

— при 24 В расчетное значение	20 A
— при 110 В расчетное значение	2,5 A
• при 2 токопроводах в ряд при DC-3 при DC-5	
— при 24 В расчетное значение	35 A
— при 110 В расчетное значение	15 A
• при 3 токопроводах в ряд при DC-3 при DC-5	
— при 24 В расчетное значение	35 A
— при 110 В расчетное значение	35 A
Эксплуатационная мощность	
• при AC-3	
— при 400 В расчетное значение	11 kW
— при 500 В расчетное значение	11 kW
— при 690 В расчетное значение	11 kW
• при AC-4 при 400 В расчетное значение	7,5 kW
Частота включений на холостом ходу	1 500 1/h
Частота коммутации при AC-3 макс.	1 000 1/h

Цель тока управления/ управление	
вид напряжения управляющего напряжения питания	Переменный ток
управляющее напряжение питания 1 при переменном токе	
• при 50 Гц расчетное значение	24 V
• при 60 Гц расчетное значение	24 V
Коэффициент рабочего диапазона, управляющее напряжение питания, расчетное значение электромагнитной катушки при переменном токе	
• при 50 Гц	0,8 ... 1,1
• при 60 Гц	0,8 ... 1,1
Кажущаяся мощность втягивания электромагнитной катушки при переменном токе	
• при 50 Гц	77 V·A
Коэффициент мощности индуктивный при мощности втягивания катушки	
• при 50 Гц	0,82
Кажущаяся мощность на удержание электромагнитной катушки при переменном токе	
• при 50 Гц	9,8 V·A
Коэффициент мощности индуктивный при мощности удержания катушки	
• при 50 Гц	0,27
Вспомогательный контур	

<ul style="list-style-type: none"> • Количество замыкающих контактов для вспомогательных контактов на каждое направление вращения 	1
<ul style="list-style-type: none"> • Количество замыкающих контактов для вспомогательных контактов включающийся без выдержки времени 	2
Рабочий ток вспомогательных контактов при AC-12 макс.	10 A
<ul style="list-style-type: none"> • Рабочий ток вспомогательных контактов при AC-15 при 230 В 	6 A
<ul style="list-style-type: none"> • рабочий ток вспомогательных контактов при AC-15 при 400 В 	3 A
<ul style="list-style-type: none"> • рабочий ток вспомогательных контактов при DC-13 при 24 В 	10 A
<ul style="list-style-type: none"> • Рабочий ток вспомогательных контактов при DC-13 при 60 В 	2 A
<ul style="list-style-type: none"> • Рабочий ток вспомогательных контактов при DC-13 при 110 В 	1 A
<ul style="list-style-type: none"> • Рабочий ток вспомогательных контактов при DC-13 при 220 В 	0,3 A
надёжность контакта вспомогательных контактов	< 1 ошибки на 100 млн. коммутационных циклов

Номинальная нагрузка UL/CSA

Ток полной нагрузки (FLA) для 3-фазного электродвигателя	
<ul style="list-style-type: none"> • при 480 В расчетное значение 	21 A
<ul style="list-style-type: none"> • при 600 В расчетное значение 	22 A
отдаваемая механическая мощность [л.с]	
<ul style="list-style-type: none"> • для 1-фазного двигателя трехфазного тока <ul style="list-style-type: none"> — при 110/120 В расчетное значение — при 230 В расчетное значение • для 3-фазного электродвигателя <ul style="list-style-type: none"> — при 220/230 В расчетное значение — при 460/480 В расчетное значение — при 575/600 В расчетное значение 	2 hp 3 hp 7,5 hp 15 hp 20 hp
допустимая нагрузка вспомогательных контактов согласно UL	A600 / Q600

защита от коротких замыканий

<ul style="list-style-type: none"> • Исполнение плавкой вставки предохранителя для защиты от короткого замыкания основной цепи тока <ul style="list-style-type: none"> — при типе координации 1 необходимое — при типе координации 2 необходимое 	gG NH 3NA, DIAZED 5SB, NEOZED 5SE: 100 A gG NH 3NA, DIAZED 5SB, NEOZED 5SE: 35 A
--	---

- исполнение плавкой вставки предохранителя для защиты от короткого замыкания вспомогательного переключателя необходимое

предохранитель gG: 10 A

Монтаж/ крепление/ размеры

монтажное положение	вращается при вертикальной зоне монтажа на +/-180°, а также откидывается вперед и назад на +/- 22,5°
• вид крепления	винтовое и защёлкивающееся крепление на стандартной монтажной шине 35 мм
высота	114 mm
ширина	90 mm
глубина	97 mm
соблюдаемое расстояние	
• при рядном монтаже	
— спереди	6 mm
— сзади	0 mm
— сверху	6 mm
— снизу	6 mm
— сбоку	6 mm
• до заземленных частей	
— спереди	6 mm
— сзади	0 mm
— сверху	6 mm
— сбоку	6 mm
— снизу	6 mm
• до находящихся под напряжением частей	
— спереди	6 mm
— сзади	0 mm
— сверху	6 mm
— снизу	6 mm
— сбоку	6 mm

Подсоединения/ клеммы

• Исполнение электрического подключения для главной электрической цепи	пружинный зажим
• исполнение электрического подключения для вспомогательных цепей и цепей управления	пружинный зажим
Вид подключаемых поперечных сечений проводов	
• для главных контактов	
— однопроводный	2x (1 ... 10 мм ²)
— одножильного или многожильного	2x (1 ... 10 мм ²)

— тонкопроволочный с обработкой концов жил	2x (1 ... 6 мм ²)
— тонкопроволочный без заделки концов кабеля	2x (1 ... 6 мм ²)
• при проводах AWG для главных контактов	1x (18 ... 8)
Вид подключаемых поперечных сечений проводов	
• для вспомогательных контактов	
— одножильного или многожильного	2x (0,5 ... 2,5 мм ²)
— тонкопроволочный с обработкой концов жил	2x (0,5 ... 1,5 мм ²)
— тонкопроволочный без заделки концов кабеля	2x (0,5 ... 1,5 мм ²)
• при проводах AWG для вспомогательных контактов	2x (20 ... 14)

Безопасность

Значение В10	
• при высоком уровне согласно SN 31920	1 000 000
Доля опасных отказов	
• при низкой частоте запроса согласно SN 31920	40 %
• при высоком уровне согласно SN 31920	75 %
Частота отказов (значение интенсивности отказов)	
• при низкой частоте запроса согласно SN 31920	100 FIT
Значение T1 для среднего интервала между обслуживанием (Proof-Test Interval) или продолжительностью эксплуатации согласно IEC 61508	20 y

Связь/ протокол

функция изделия коммуникация через шину	да
• протокол осуществляется поддержка протокол AS-Interface	нет
функция изделия Интерфейс управляющего тока с IO-Link	нет

Сертификаты/ допуски к эксплуатации

General Product Approval	Declaration of Conformity	Test Certificates
--------------------------	---------------------------	-------------------



[Miscellaneous](#)

[Special Test Certificate](#)

Marine / Shipping



Marine / Shipping	other	Railway
-------------------	-------	---------



[Confirmation](#)

[Vibration and Shock](#)

Дополнительная информация

Information- and Downloadcenter (каталоги, брошюры,...)

<https://www.siemens.com/ic10>

Industry Mall (Каталог и система обработки заказов)

<https://mall.industry.siemens.com/mall/ru/ru/Catalog/product?mlfb=3RA2326-8XB30-2AC2>

Онлайн-генератор Cax

<http://support.automation.siemens.com/WW/CAXorder/default.aspx?lang=en&mlfb=3RA2326-8XB30-2AC2>

Service&Support (руководства, инструкции по эксплуатации, сертификаты, указания, FAQ,...)

<https://support.industry.siemens.com/cs/ww/en/ps/3RA2326-8XB30-2AC2>

Банк изображений (фотографии продуктов, двухмерные размерные чертежи, трехмерные модели, схемы приборов, макросы EPLAN, ...)

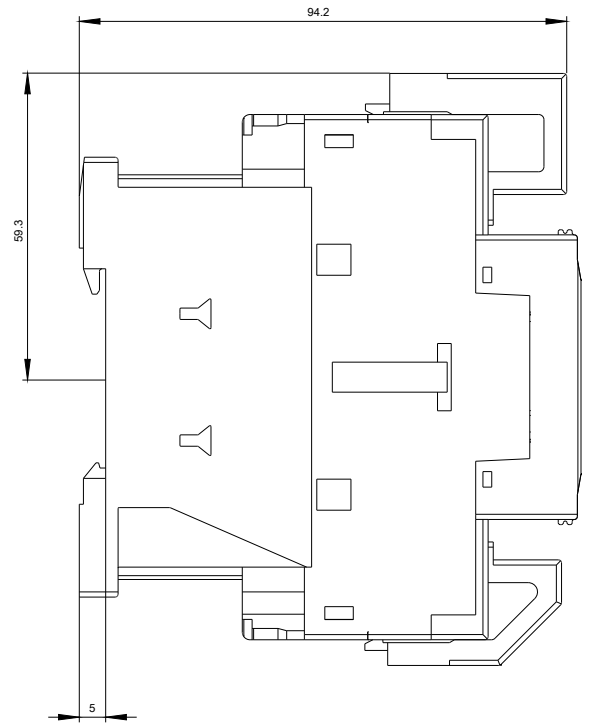
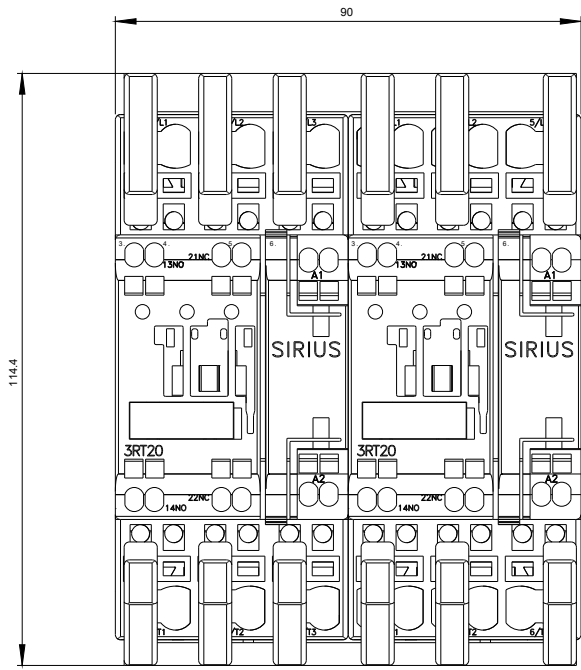
http://www.automation.siemens.com/bilddb/cax_de.aspx?mlfb=3RA2326-8XB30-2AC2&lang=en

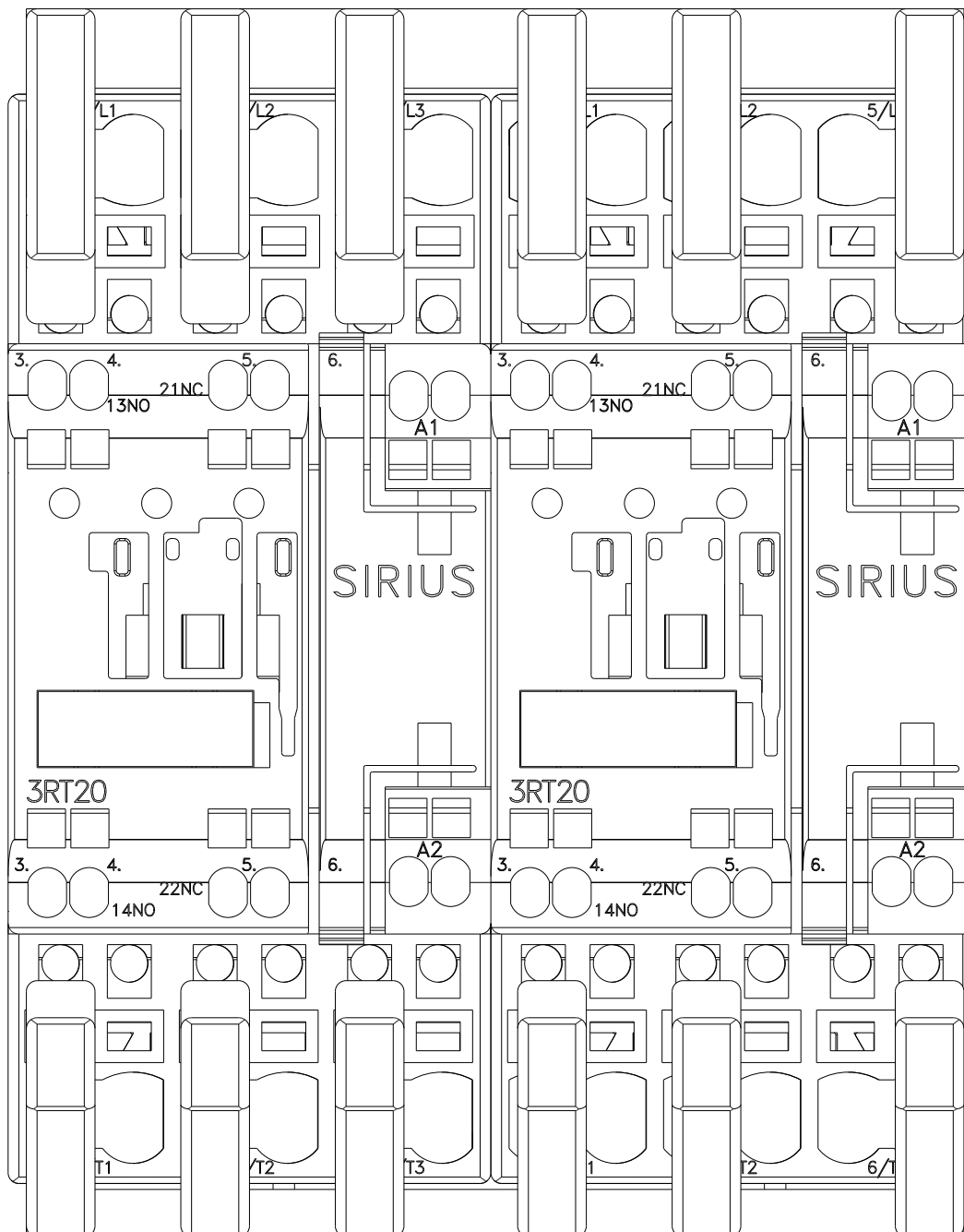
Характеристика: зависимая характеристика защиты, I²t, ток обрыва

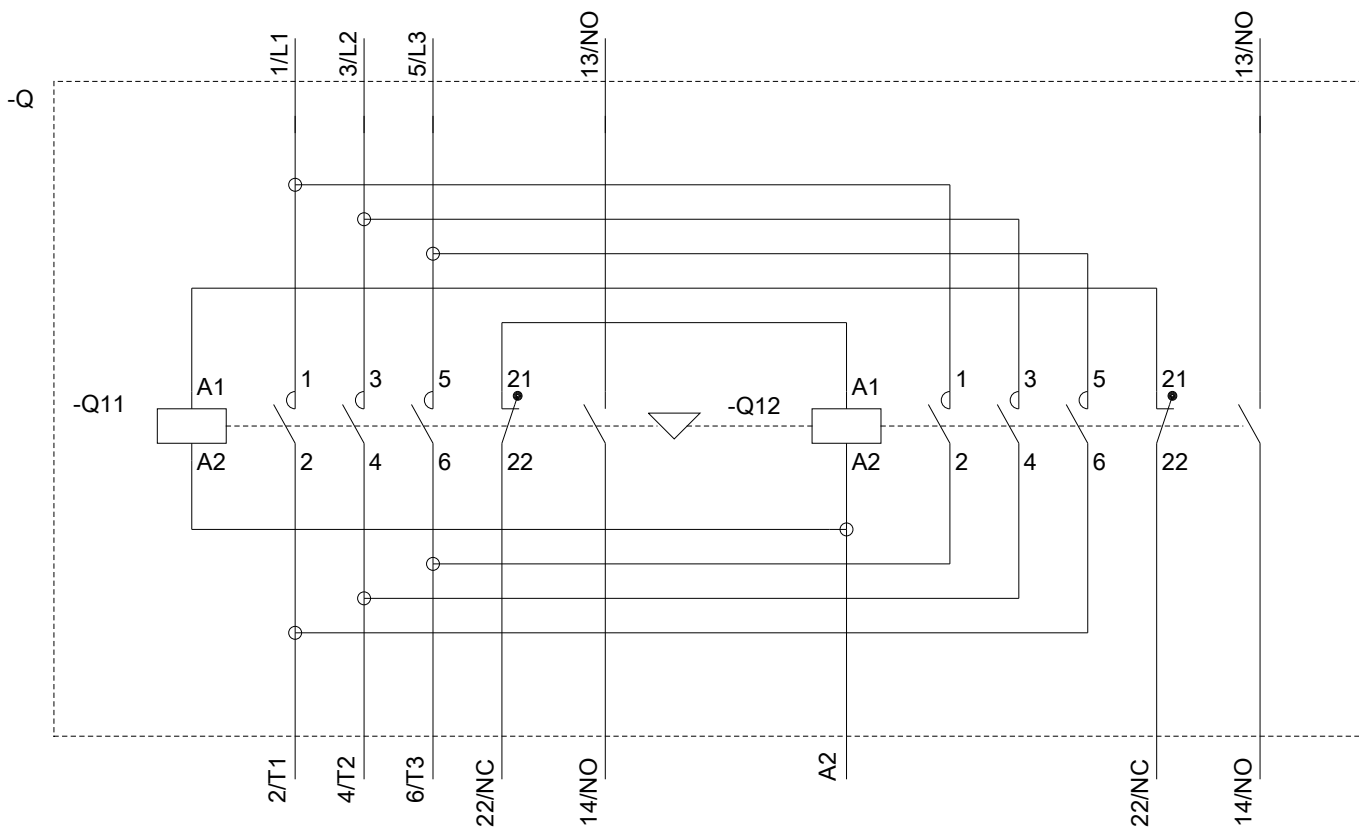
<https://support.industry.siemens.com/cs/ww/en/ps/3RA2326-8XB30-2AC2/char>

Другие характеристики (например: срок службы электропроводки, частота включений)

<http://www.automation.siemens.com/bilddb/index.aspx?view=Search&mlfb=3RA2326-8XB30-2AC2&objecttype=14&gridview=view1>







последнее изменение:

13.08.2020