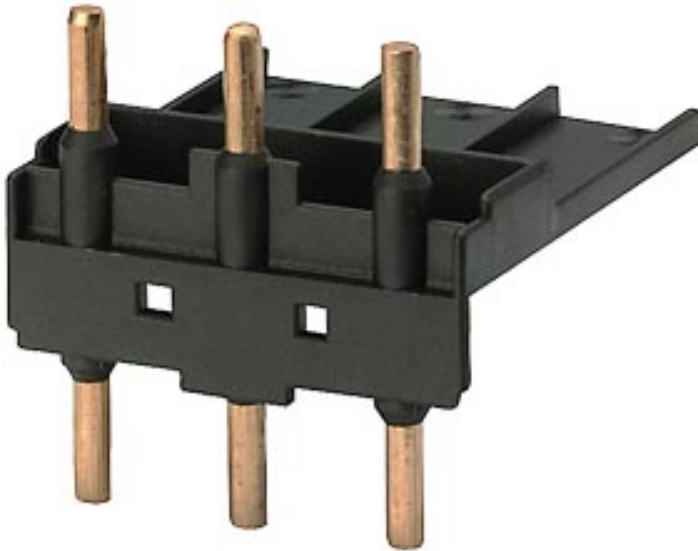


Монтажный блок электрич. и механич. для 3RV1.31 и 3RT1.3. Режим работы по DC (одинарная упаковка)  
 !!! Снято с производства!!! Продукт-преемник: SIRIUS 3RA2 Предпочтительный тип продукта-преемника >>3RA2931-1AA00<<



Общие технические данные	
Фирменное название продукта	SIRIUS
Наименование продукта	соединительный блок
Исполнение продукта	Для 3RV1.31 и 3RT1.3
Типоразмер автоматического выключателя	S2
Типоразмер контактора	S2

Сертификаты/ допуски к эксплуатации			
General Product Approval	Declaration of Conformity	Shipping Approval	other
			

[Miscellaneous](#)

[Confirmation](#)

Дополнительная информация  
 Information- and Downloadcenter (каталоги, брошюры,...)  
<https://www.siemens.com/ic10>

**Industry Mall (Каталог и система обработки заказов)**

<https://mall.industry.siemens.com/mall/ru/ru/Catalog/product?mfb=3RA1931-1BA00>

**Онлайн-генератор Cax**

<http://support.automation.siemens.com/WW/CAXorder/default.aspx?lang=en&mfb=3RA1931-1BA00>

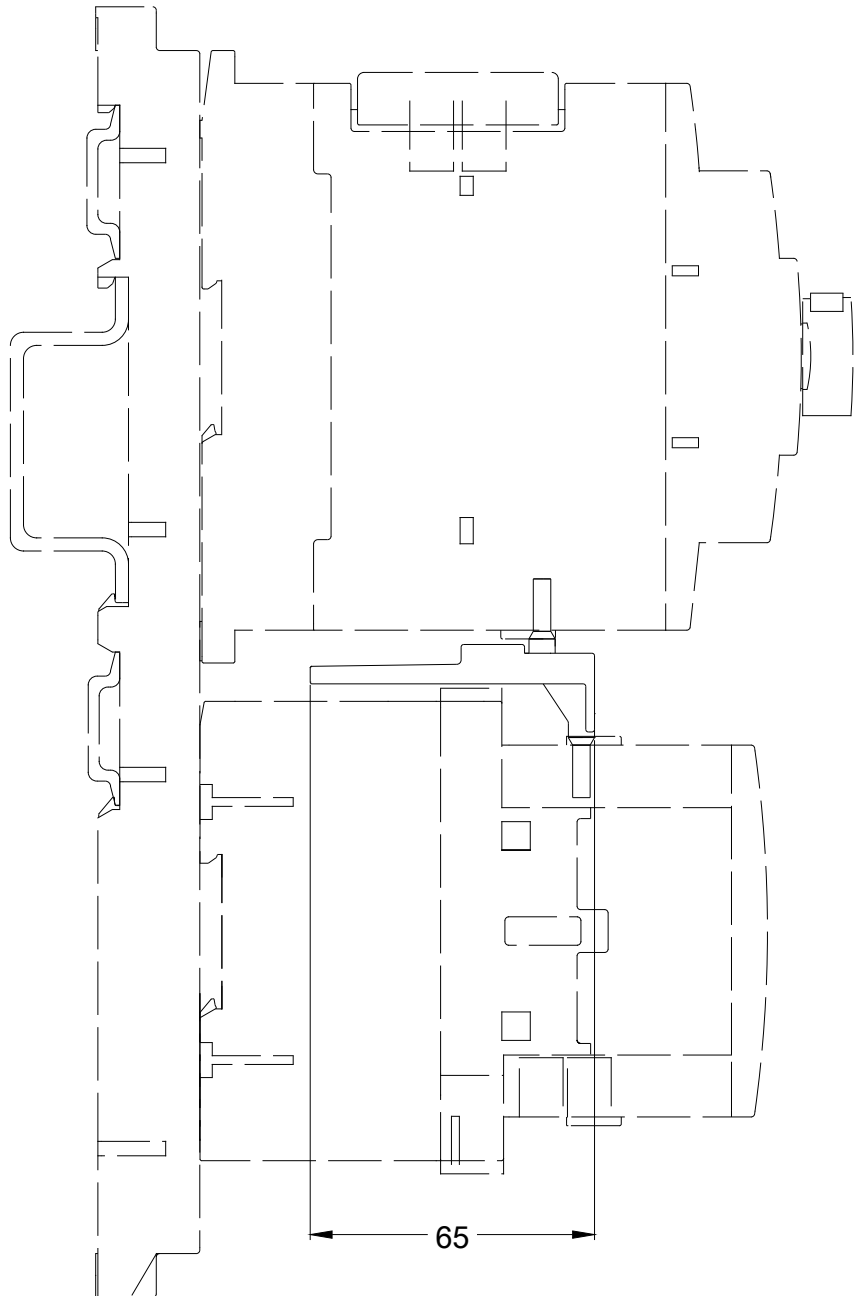
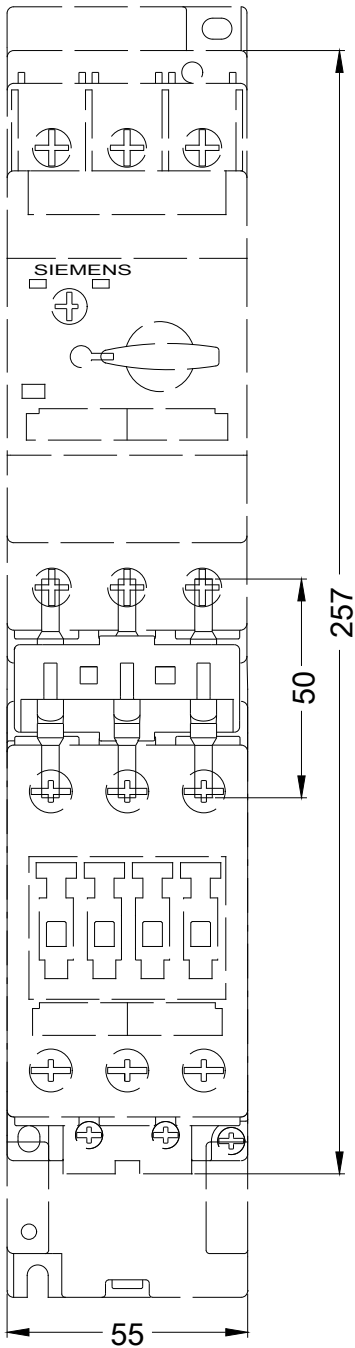
**Service&Support (руководства, инструкции по эксплуатации, сертификаты, указания, FAQ,...)**

<https://support.industry.siemens.com/cs/ww/en/ps/3RA1931-1BA00>

Банк изображений (фотографии продуктов, двумерные размерные чертежи, трехмерные модели, схемы приборов,

макросы EPLAN, ...)

[http://www.automation.siemens.com/bilddb/cax\\_de.aspx?mfb=3RA1931-1BA00&lang=en](http://www.automation.siemens.com/bilddb/cax_de.aspx?mfb=3RA1931-1BA00&lang=en)



последнее изменение:

15.05.2020